

Внесите композит быстрее со звуковой энергией

SonicFill™ – новая, быстрая и надежная композитная система для реставрации боковых групп зубов

Новинка!

композит Kerr SonicFill™
наконечник SONICfill™



Kerr™

Your practice is *our* inspiration.



KaVo. Dental Excellence.

Технические характеристики системы

Kerr и KaVo

Компания Kerr, ведущий производитель расходных стоматологических материалов, и KaVo Dental GmbH, крупнейший производитель стоматологического оборудования, объединили свои усилия для создания первой в своем роде экономичной по времени системы для пломбирования боковых групп зубов.

Система SonicFill™ позволяет стоматологам реставрировать жевательные зубы с помощью простой одноэтапной процедуры заполнения полости, объединяющей в себе преимущества использования текучего и универсального композитов.

Система SonicFill™ состоит из наконечника KaVo, осуществляющего активацию звуковой энергией и простое внесение специально разработанного композита от Kerr, имеющего удобную форму выпуска. Специальная звуковая активация SonicFill™ значительно уменьшает вязкость композита, что обеспечивает быстрое заполнение полости. Стоматологи, использующие SonicFill™, тратят меньше времени на внесение, распределение материала и придание формы во время процедуры реставрации.

Отличия SonicFill™

Технология SonicFill™ уникальна и не похожа на любой другой композитный материал на рынке.

SonicFill™ – это запатентованный высоконаполненный композит, в состав которого входят специальные модифицирующие вещества, реагирующие на звуковую энергию. Звуковая энергия подается через наконечник, модификатор вызывает уменьшение вязкости (до 87%), увеличивая текучесть композита, и тем самым обеспечивает быстрое заполнение и точную адаптацию к стенкам полости. Когда звуковая энергия прекращает действовать, композит возвращается в более вязкое состояние, которое прекрасно подходит для полировки и придания контура.

От активации к уменьшению вязкости



Внутренние испытания. Данные предоставляются по запросу



Процесс работы

Преимущества более быстрой реставрации на жевательной группе зубов

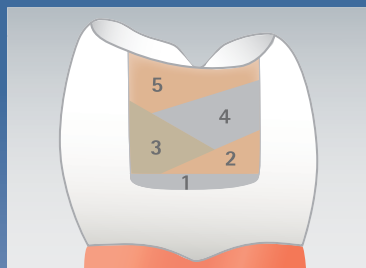
Внесение композита при реставрации на жевательной группе зубов – это достаточно утомительная процедура, которая требует много времени, что влияет на качество. SonicFill™ – первая и единственная одномоментная композитная система, которая не нуждается в дополнительном использовании слоя прокладочного материала. Теперь у вас есть возможность вносить композит при выполнении реставрации на жевательной группе зубов одним слоем материала. Это действительно так легко! Просто внесите один слой материала, придайте контур, засветите в течение 20 сек. и полируйте. Это действительно так быстро!

Результаты:

- простое внесение материала;
- лучшая адаптация;
- прекрасные возможности для придания формы;
- великолепные манипуляционные характеристики;
- отсутствие необходимости во внесении композита слоями по 2 мм.

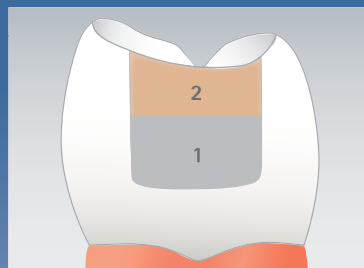
Техника внесения слоев

Традиционная техника послойного внесения



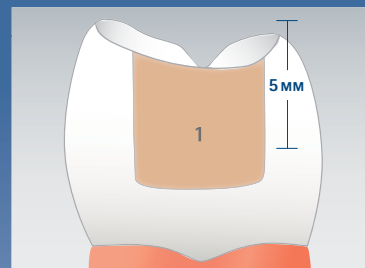
Универсальный композитный материал и текучий композит в качестве прокладки

Два слоя



Текучий композитный материал для объемного заполнения полости с верхним слоем из универсального композита

Только один слой



Система SonicFill™

Особенности и преимущества

БЫСТРОТА

- Одномоментное заполнение полости до 5 мм благодаря глубине отверждения до 5 мм.
- Внесение материала непосредственно с помощью наконечника без использования инструментов.
- Сокращение затрачиваемого времени за счет быстрой установки и использования меньшего количества инструментов.

НАДЕЖНОСТЬ

- Лучшая адаптация материала к стенкам полости благодаря меньшей вязкости.
- Минимизация пустот в композите благодаря звуковой активации.
- Низкая усадка композитного материала и меньшая усадочная нагрузка во время полимеризации.

ПРОСТОТА

- Легкий доступ к полости и точность внесения материала благодаря маленькой и удобной унидозе с тонким кончиком эргономичной формы.
- Контроль внесения и объема материала нажатием педали стоматологической установки и возможность выбора из 5 скоростей подачи композита.
- Великолепные манипуляционные характеристики и легкость моделирования благодаря нелипкому нетекучему материалу.

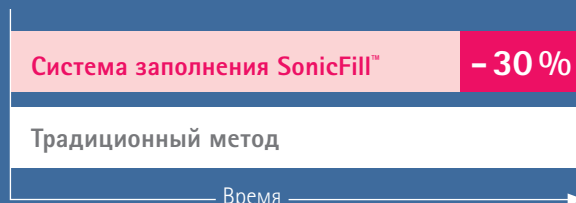


KaVo. Dental Excellence.

Система быстрого заполнения полости

От внесения до полирования – меньше, чем 3 минуты!

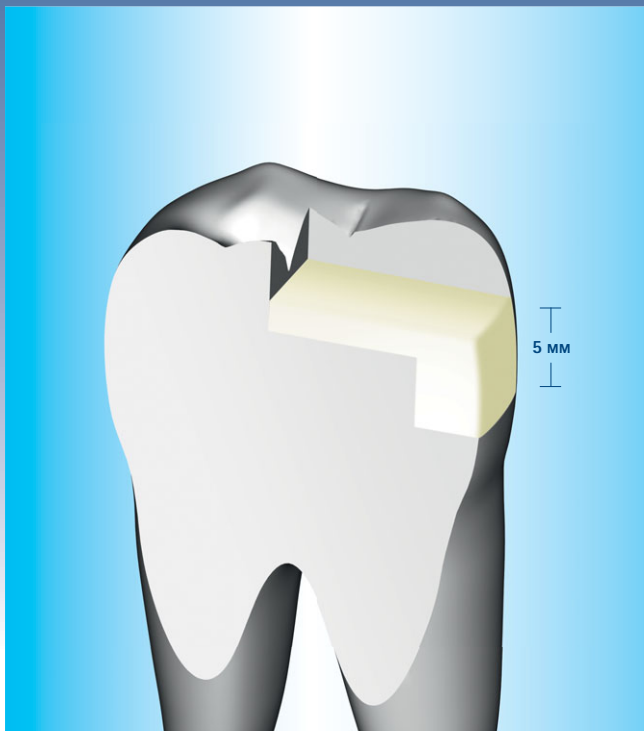
Стоматологи, использующие SonicFill™, экономят приблизительно 30% времени по сравнению с теми, кто применяет традиционные методы послойного внесения материала. Экономия времени достигается благодаря использованию одноэтапной методики внесения только одного 5-миллиметрового слоя материала, а также благодаря более короткому времени обработки. При применении SonicFill™ требуется меньшее количество инструментов, поскольку вы можете вносить композит непосредственно с помощью наконечника, и общее рабочее время сокращается. Результатом этого является то, что от внесения материала до полирования реставрации проходит менее 3 минут! Стоматологи, использующие SonicFill™, тратят меньше времени на внесение, распределение и придание формы во время процедуры реставрации.



Глубина полости 5 мм

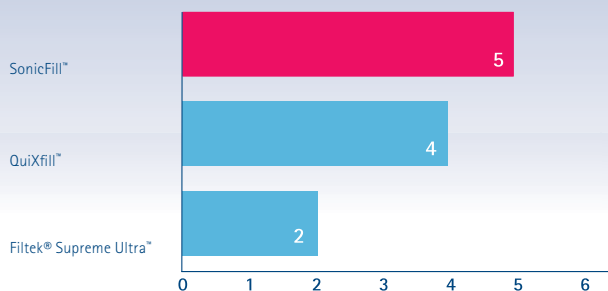
Высокий уровень содержания фотоинициаторов в композитном материале обеспечивает отверждение глубиной 5 мм в течение 20 секунд при мощности всего лишь 550 мВт/см², а высокая прозрачность SonicFill™ не нарушает эстетику.

**Готовая
реставрация
за 3 минуты**



Глубина отверждения

В этом исследовании изучали несколько композитных материалов для проверки глубины отверждения в сравнении с указанной производителем максимальной глубиной отверждения: SonicFill™ (Kerr Corporation) [5мм], QuiXfill™ (Dentsply Caulk) [4мм], Filtek® Supreme Ultra™ (3M ESPE) [2мм]. Свет, при котором происходило отверждение, имел зубчато-подобные волны, мощность 475–625 мВт/см² и длительность действия 20 секунд. Все исследуемые материалы затвердевали соответствующим образом при наложении слоев материала до максимальной глубины, указанной производителем.



Помощь стоматологу. Исследовательский отчет №33, февраль 2011. www.dentaladvisor.com. Данные предоставляются по запросу

Надежная система заполнения полости

Как это работает?

Звуковая активация композита значительно уменьшает вязкость во время внесения материала, обеспечивая лучшую адаптацию к стенкам полости. После этого композит возвращается в прежнее состояние, что обеспечивает быстрое и эффективное придание реставрации анатомической формы.

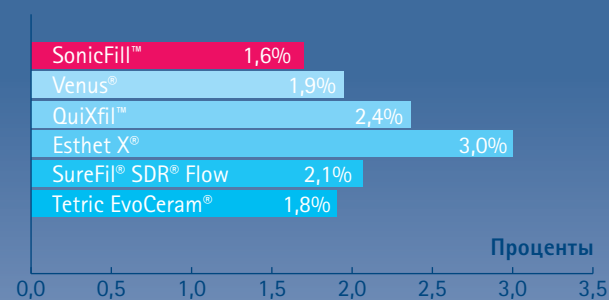
Благодаря прочности материала, низкой усадке и большой глубине отверждения SonicFill™ вам никогда не придется жертвовать качеством ради экономии времени.



Применение, которое производит хорошее впечатление

Объемная усадка

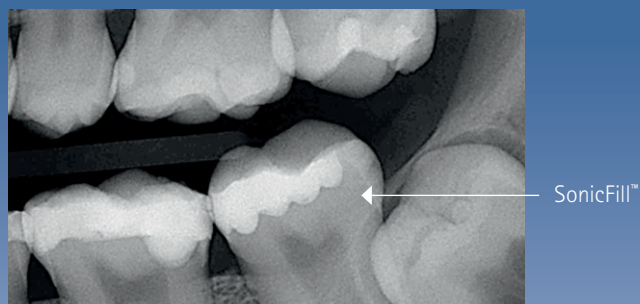
Композитный материал SonicFill™ является высоконаполненным по весу (83,5%) и имеет низкую объемную усадку 1,6%.



Исследование проведено Джефри И. Томпсоном, университет NOVA. Данные предоставляются по запросу

Рентгеноконтрастность

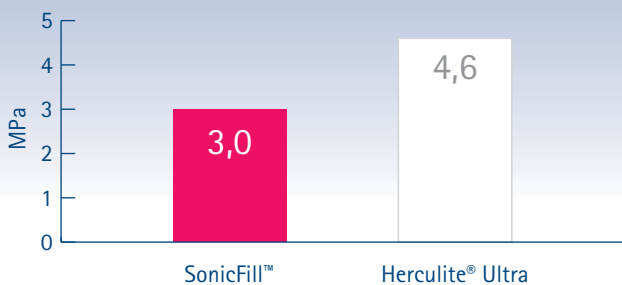
Рентгеноконтрастность SonicFill™ хорошо выражена на эмали и в дентине. Нижерасположенная рентгенограмма иллюстрирует его великолепную адаптацию к сложной конфигурации полости.



Изображение предоставлено докт. Ронем Джексоном

Усадочная нагрузка

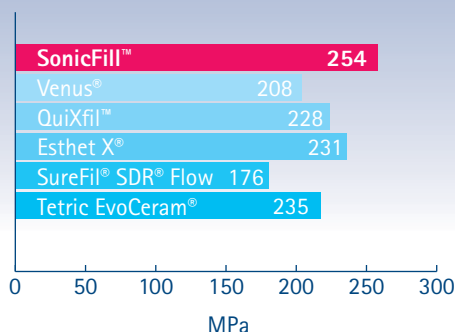
Низкая усадка пломбировочного материала и высокое наполнение SonicFill™ приводят к меньшей усадочной нагрузке. Сравнение усадочной нагрузки SonicFill™ и Herculite® Ultra показало на 30% меньшую нагрузку в случае SonicFill™.



Данные Internal Kerr, предоставляются по запросу

Прочность на сжатие

Исследования in vitro свидетельствуют, что среди доступных материалов SonicFill™ является одним из наиболее прочных композитных материалов для восстановления.



Исследование проведено Джефри И. Томпсоном, университет NOVA. Данные предоставляются по запросу



KaVo. Dental Excellence.

Надежная система заполнения полости

Прогнозируемые результаты при улучшенной адаптивности

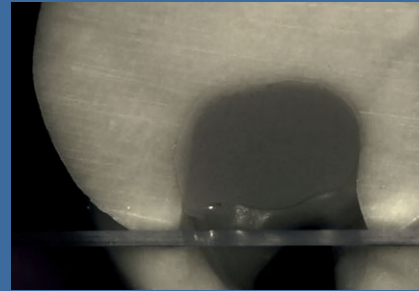
Изменение вязкости и улучшенная смачиваемость после звуковой активации композита дают возможность для лучшей адаптации материала к стенкам полости. Композит на стадии придания формы чувствителен к механическому напряжению, что позволяет ему лучше адаптироваться в полости. Это предопределяет более прогнозируемые результаты реставраций, выполненных с помощью SonicFill™.

Независимые исследования in vitro

Технология одномоментной реставрации полости глубиной до 5 мм проверена и утверждена независимыми исследованиями в Европе и США. Важнейший результат был получен при исследовании in vitro.

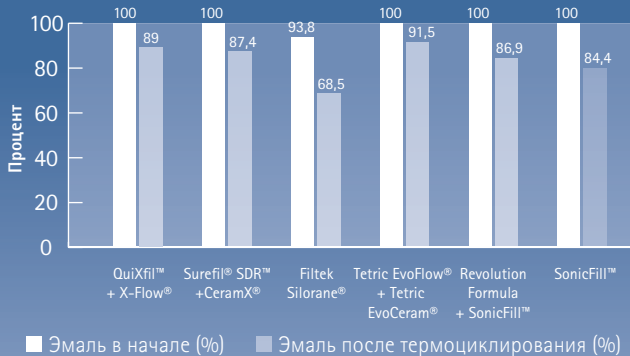
Проф. Роланд Франкенбергер:

«При внесении первой порции материала в полость глубиной 5 мм SonicFill™ показывает результаты, аналогичные результатам традиционных реставрационных материалов при использовании с OptiBond™ FL».



На фотографии слева показана великолепная адаптация, без пустот и пузырьков, композита SonicFill™

Целостность краев эмали



Исследование проведено проф. Роландом Франкенбергером, Университет Марбурга. Данные предоставляются по запросу

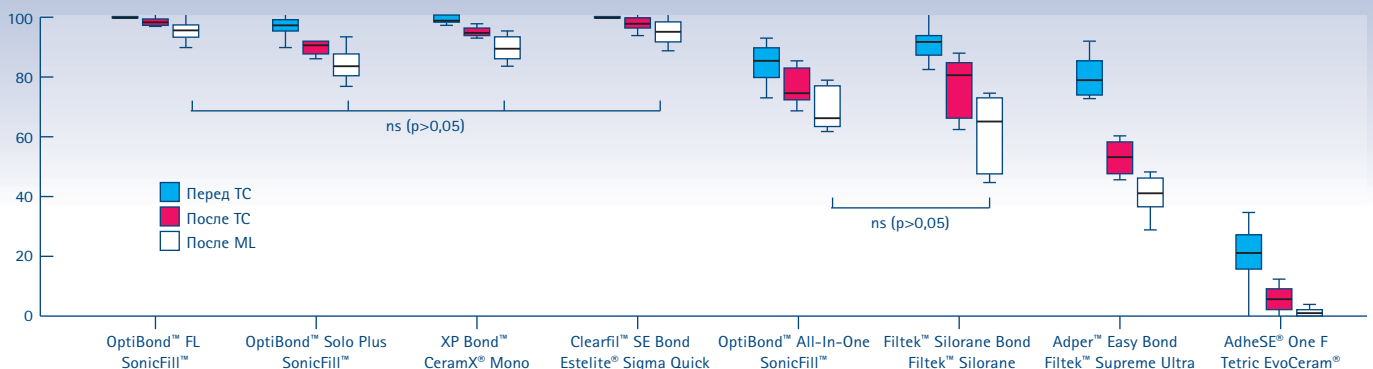
Целостность краев дентина



Исследование проведено проф. Роландом Франкенбергером, Университет Марбурга. Данные предоставляются по запросу

Сплошные края

Количество сплошных краев в процентах по отношению ко всей длине краев эмали до и после термоциклирования (ТЦ) и после механической нагрузки (МН) для исследуемой адгезивной системы для полостей по I классу



Исследование проведено докт. Уве Бланком, Университет Charite, Берлин. Данные предоставляются по запросу

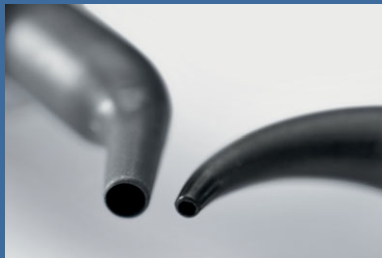
Kerr™

QuiXfil™, X-Flow®, Surefil® SDR™, CeramX®, Tetric EvoFlow™, Tetric EvoCeram™, XP Bond™, Clearfil™ SE Bond, Filtek™ Silorane, Adper™ Easy Bond, Filtek™ Supreme Ultra, AdheSE™ One F и Esthet X® не являются торговыми марками Kerr Corporation.

Простая система внесения материала

Легкий доступ к полости

Маленький диаметр специально разработанной унидозы с материалом для системы SonicFill™ обеспечивает легкий доступ к полости. В то же время, оптимальный угол изгиба унидозы обеспечивает доступ к любой части зуба.



Традиционный
наконечник
Ø 2,5 мм

Наконечник
SONICfill™
Ø 1,5 мм



Распределение с помощью наконечника SONICfill™

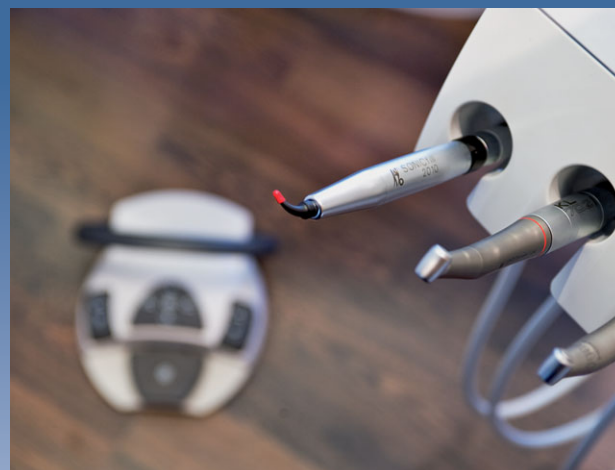
Наконечник SONICfill™ также позволяет выбирать темп и скорость распределения композита с помощью переключателя на основе наконечника, имеющего 5 режимов работы. Режим 5 отвечает наибольшей скорости, а 1 – самой низкой.

В то же время в режиме 1 достигается наибольшее уменьшение вязкости, поскольку композит поддается звуковой активации в течение более длительного времени.



Сравнение количества распределенного композитного материала в течение 15 секунд в режимах 5 и 1

Контроль при помощи педали для ноги



Система SonicFill™ дает возможность удобно и точно распределять композит с помощью педали для ноги



Наконечник SONICfill™ используется с системой KaVo MULTiflex®



Информация для заказа

Артикул KaVo	Описание	Содержимое
1.007.7401	Стартовый набор SonicFill™ Intro Kit	1 наконечник SONICfill™ 1 пакет для начала работы (5 унидоз) с материалом Unidose Tips 10 унидоз по 0,3 г с материалом SonicFill™ Unidose A1 20 унидоз по 0,3 г с материалом SonicFill™ Unidose A2 30 унидоз по 0,3 г с материалом SonicFill™ Unidose A3 DVD с видеоинструкцией Техническая карта Инструкция по использованию композита SonicFill™ Инструкция по использованию наконечника SONICfill™
1.007.7400	Наконечник SONICfill™	Наконечник для активации SonicFill™ Unidose может переключаться в 5 режимах мощности



Артикул Kerr	Описание	Содержимое
35182	Дополнительный набор унидоз с материалом SonicFill™ Unidose A1	20 унидоз по 0,3 г с материалом Unidose, инструкция по использованию
35183	Дополнительный набор унидоз с материалом SonicFill™ Unidose A2	20 унидоз по 0,3 г с материалом Unidose, инструкция по использованию
35184	Дополнительный набор унидоз с материалом SonicFill™ Unidose A3	20 унидоз по 0,3 г с материалом Unidose, инструкция по использованию
35330	Дополнительный набор унидоз с материалом SonicFill™ Unidose B1	20 унидоз по 0,3 г с материалом Unidose, инструкция по использованию



ООО «КаВо Дентал Руссланд»
190005, г. Санкт-Петербург,
наб. реки Фонтанки, д. 130А
Телефон +7 (812) 331 86 96
Факс +7 (812) 251 06 55

Представительство Kerr и KaVo
115054, г. Москва, ул. Дубининская,
д. 57, стр. 1А,
Бизнес-центр Brent City, офис 1202
Телефон/факс +7 (495) 797 64 59

www.kavodental.ru
www.kerrdental.ru
E-mail: kavo@kavodental.ru