



REXTAR 1414
Ultimate Portable X-ray System

Содержание



- **Особенности и преимущества** 1
- **Содержание набора** 6
- **Обзор аппарата** 7
- **Способ использования** 9
- **Сертификация** 11
- **Технические характеристики** 12

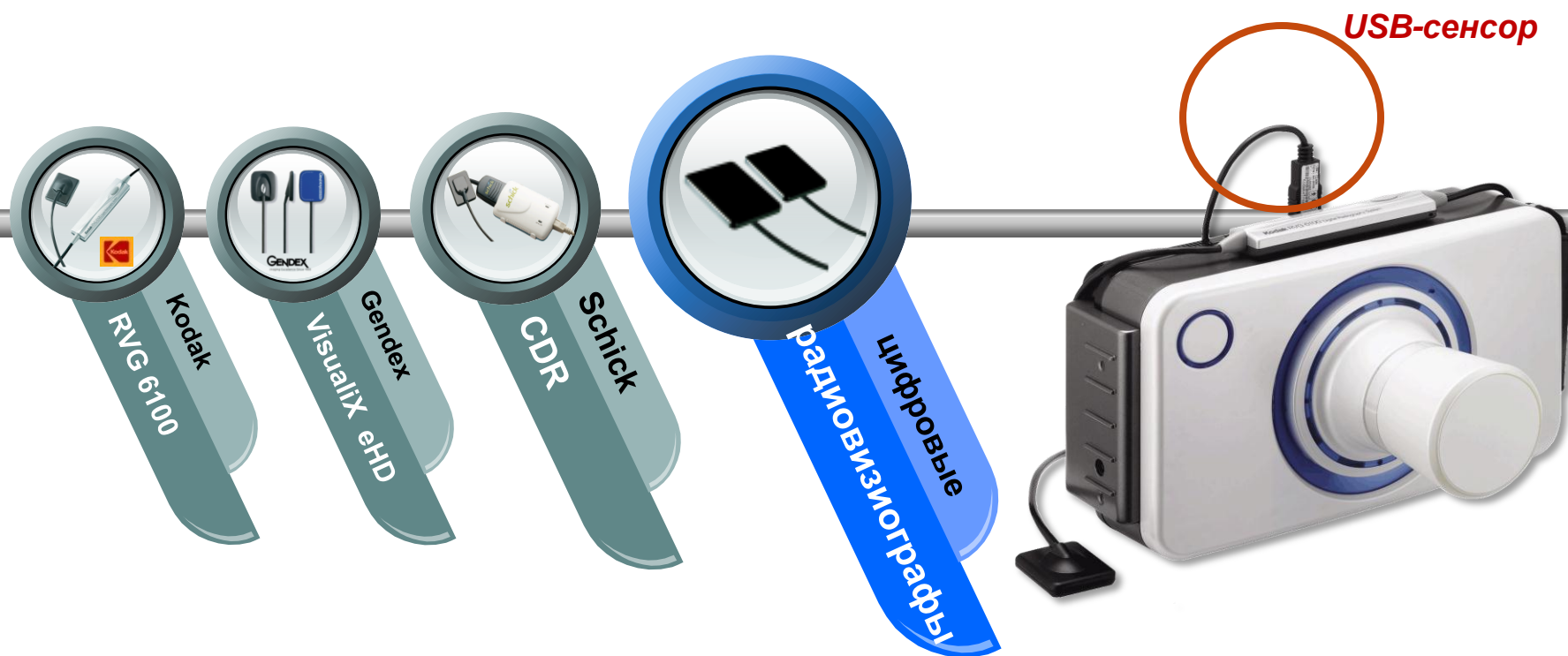
❖ **Всё-в-одном!**

- ◆ *Цифровая радиографическая система аппарата Rexstar объединяет в себе высококачественную рентгеноустановку, персональный компьютер модели Samsung Ultra Q1 (UMPC), монитор и периферийные устройства ПК.*
- ◆ *Малогабаритные размеры / Удобен в использовании*
- ◆ *Все отдельные элементы системы объединены в одном аппарате*



❖ Совместимость с цифровыми радиовизиографами

- ◆ В отличие от другой аналогичной продукции наш аппарат может быть использован со всеми версиями цифровых USB-сенсоров.
- ◆ Лёгкая и простая установка флеш-памяти USB, оптического привода(ODD) и платы памяти (SD,MMC).



❖ Встроенный ПК модели Samsung Ultra Q1 (UMPC)

Беспроводная сеть

- Мобильность и гибкость использования
- Передача данных в реальном времени и простота развёртывания



**Малогабаритный, но надёжный
ультра-мобильный персональный
компьютер (UMPC)**

- 7" WSVGA LCD
- Windows XP Tablet PC Edition
- Intel Celeron MULV (900MHz)

Процесс ввода

- Сенсорный экран (для ввода информации достаточно прикаснуться к экрану пальцем)
- Чтобы сделать ввод ещё более удобным и простым в компьютер встроена вспомогательная клавиатура.
- Удобное применение периферийных устройств (мышь/ручка управления)



❖ **Высокочастотный рентген-аппарат**

◆ *Высококачественные характеристики аппарата обеспечивают его эффективность и безопасность*

1

- **Высокочастотный генератор**
- **Высококачественная рентген-трубка Toshiba**

TOSHIBA
Leading Innovation >>>

2

- **Размер фокального пятна (0.4mm)**
- **Угол расхождения лучей (12°)**
- **Напряжение в трубке/анодный ток (70kv – 2mA фиксированное)**

3

- **Время экспозиции 0.01~1.30(сек.) = всего 43 шага**
- **Вес - 2.7кг.**

❖ Лёгкий и мобильный – точная и удобная диагностика

◆ Компактный размер. Лёгкий и эргономичный дизайн – максимальная портативность

- *Rextar* послужит Вам везде, когда Вы в этом нуждаетесь...

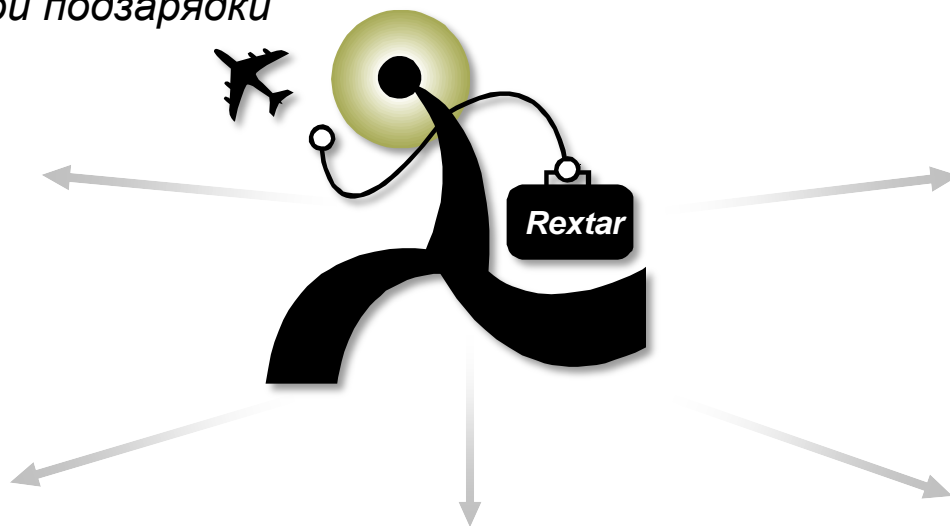
◆ Долговечная батарея. Ёмкая батарея позволяет сделать сотни снимков без дополнительной подзарядки



Полевой госпиталь



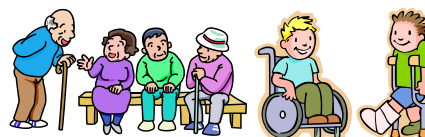
Скорая помощь



Судебно-медицинские экспертизы

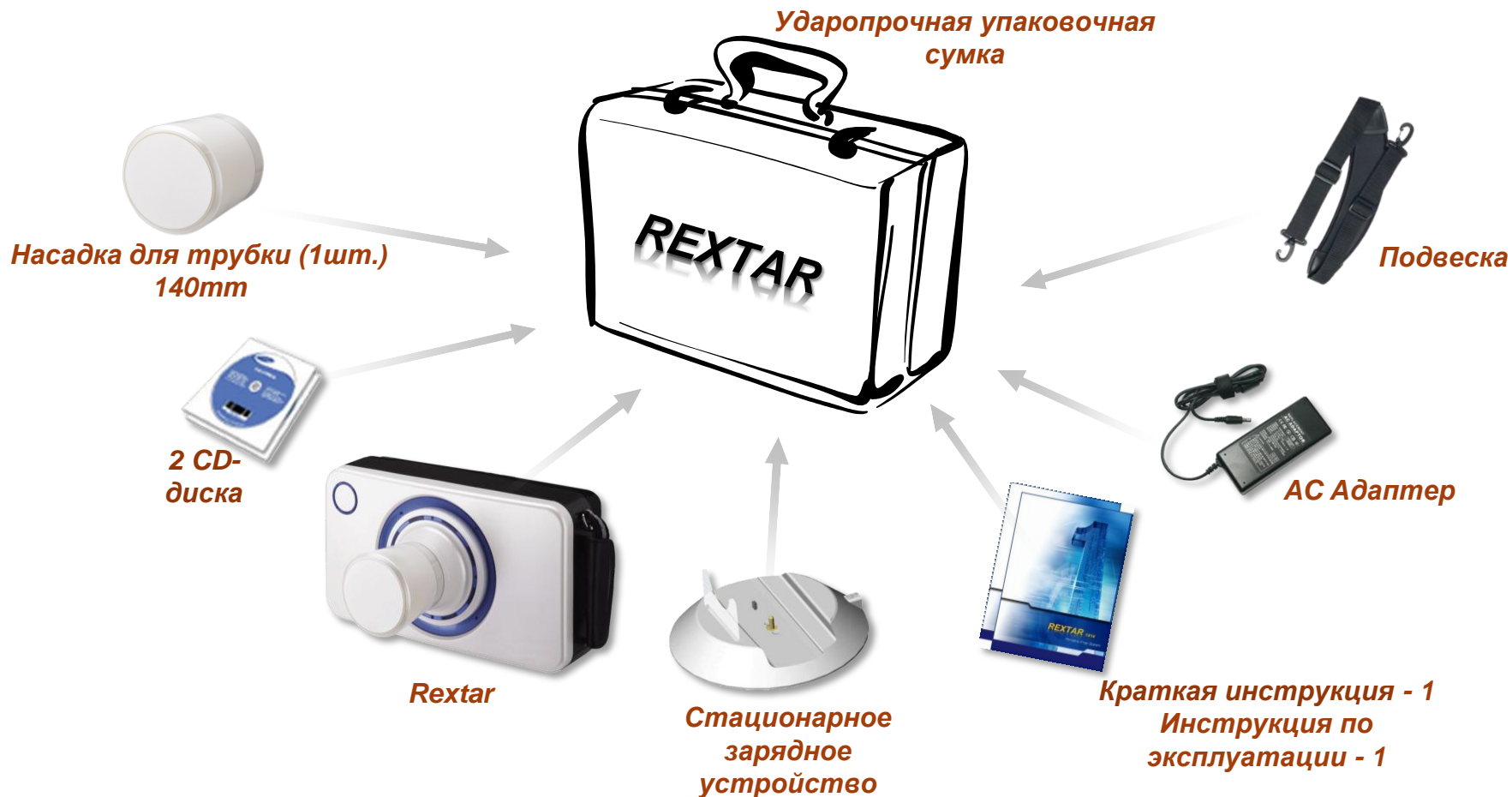


Операционные



Доступ к пациентам, не имеющим возможности передвигаться

❖ Содержание набора



❖ Обзор - 1



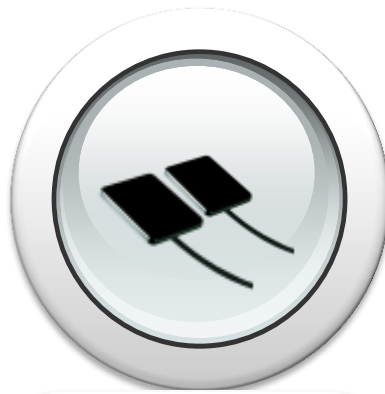
- 1 Кнопка экспозиции
- 2 Трубка (насадка) – 60mm / 140mm
- 3 Держатель
- 4 Гнездо для подключения наушников
- 5 Подключение USB
- 6 Гнездо для мульткарты
- 7 Вентиляция
- 8 Затворка камеры

❖ Обзор-2

- 1 *Дополнительная клавиатура*
- 2 *Индикаторы статусов (накопитель на жёстком диске, беспроводная локальная сеть, заряд, мощность)*
- 3 *Индикаторы статусов (мышь/ручка управления)*
- 4 *Камера*
- 5 *Сенсорные кнопки (функция, определённая пользователем UDF, VOL-, VOL+, MENU)*
- 6 *Кнопки UDF*
- 7 *Мышь*
- 8 *Мышь/ручка управления*
- 9 *Жидкокристаллический экран*
- 10 *Электроразъём*
- 11 *Карандаш/Гнездо для карандаша*
- 12 *Кнопка AV*
- 13 *Включение
Закрепитель режима включения*



❖ Использование аппарата (с применением радиовизиографа)



Включение аппарата

- Опустите задвижку включения вниз
- Отрегулируйте яркость изображения жидкокристаллического экрана.

Запуск программы

- Дважды кликнуть на значок программы для запуска рентгеносъёмки
- Установить время экспозиции с помощью кнопок ▲▼

Расположение радиовизиографа

- Расположите цифровой радиовизиограф в ротовой полости пациента

Рентген-экспозиция

- Когда всё будет готово для рентген-экспозиции, нажмите на кнопку излучения, находящуюся на фронтальной стороне аппарата Rextar.



Установите программное обеспечение для использования цифрового радиовизиографа с помощью платы памяти (SD, MMC), USB ODD или флеш-памяти USB

❖ Использование аппарата (с применением плёнки)



Включить аппарат

- Опустите задвижку включения вниз
- Отрегулируйте яркость изображения жидкокристаллического экрана.



Запуск программы

- Дважды кликнуть на значок программы для запуска рентгеносъёмки
- Установить время экспозиции с помощью кнопок ▲▼



Расположение интраоральной плёнки

- Расположите интраоральную плёнку в ротовой полости пациента



Рентген-экспозиция

- Когда всё готово для рентген-экспозиции нажмите на кнопку излучения, находящуюся на фронтальной стороне аппарата Rextar.



В случае отсутствия цифрового радиовизиографа, аппарат может быть использован в качестве обычного портативного дентального рентген-аппарата.

❖ Сертификация

Июнь 2008

2011

CE
KFDA
ISO13485

FDA



❖ Технические характеристики



Генератор

Батарея	11.1V
Потребляемая мощность	100~240 VAC, 50~60Hz, 1.5A
Output	140 W
Анодное напряжение	70 KV (Fixed)
Анодный ток	2 mA (Fixed)
Время экспозиции	0.01~1.30s (43steps)
Фокальное пятно	0.4 mm
Свойственная фильтрация	1.5mm Al



Персональный компьютер Samsung Ultra Q1 (UMPC)

Процессор	Windows XP Tablet PC
Центральный процессор	Mobile Intel A110, 800MHz
Жидкокристаллический экран	7" WSVGA (1024 x 600)
память HDD	60GB
Батарея	Lithium-Ion Smart Battery

Лёгкий вес -2.7кг.

Размер (250_(W) x 110_(L) x 136_(H) мм.)

**Спасибо за
внимание!**



POSDION Co., Ltd.

Cheonggye Medical center Bldg. 802

1479-10 Gayang 2-Dong, Gangseo-Gu, Seoul 157-807 Korea

[Http://www.posdion.com](http://www.posdion.com) / benjamin@posdion.com

T : + 82 2 3664 2874, F : +82 2 3661 2267