



# Эндодонтия



# ENDO-MATE Series

## Контроль глубины канала

Подключается к эндодонтическим инструментам (ENDO-MATE TC2 / ENDO-MATE DT / ENDO-MATE AT/ Угловые наконечники).

Приборы серии ENDO-MATE и iPexII / iPex от NSK обеспечивают безопасную, точную и эффективную обработку корневых каналов.

### ENDO-MATE TC2

Беспроводной эндодонтический наконечник с функцией контроля крутящего момента и автореверсом

БЕСПРОВОДНОЙ



### ENDO-MATE DT

Супер тонкий и компактный наконечник с функцией контроля крутящего момента и автореверсом



### ENDO-MATE AT

Стильный и компактный эндодонтический микромотор



### iPexII

Усовершенствованный апекслокатор



### iPex

Апекслокатор



## Головки для моторов серии ENDO-MATE

• Для Ni-Ti файлов (ø2,35 мм) • Кнопочный захжим



- модель MP-F20R код заказа Y110044
  - модель MP-F16R код заказа Y110096
  - модель MP-F10R код заказа Y110048
  - модель MP-F4R код заказа Y110047
- Понижение 20:1 / 16:1 / 10:1 / 4:1



- модель MPA-F20R код заказа Y110045
- модель MPA-F16R код заказа Y110097
- модель MPA-F4R код заказа Y110051

- Возможность подключения к апекслокатору (для инструментов с длинным хвостовиком)
- Понижение 20:1 / 16:1 / 4:1



- модель MPAS-F20R код заказа Y110046
- модель MPAS-F16R код заказа Y110098
- модель MPAS-F4R код заказа Y110052

- Возможность подключения к апекслокатору (для инструментов с коротким хвостовиком)
- Понижение 20:1 / 16:1 / 4:1



- модель iFX75 код заказа C1098

- Миниатюрная головка • Понижение 16:1
- Корпус из нержавеющей стали

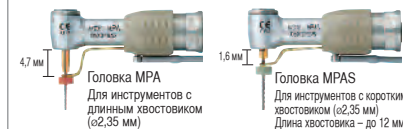
Маркировка на боковой стороне каждой модели показывает передаточное отношение головки. Все головки, изображенные в данной брошюре, имеют передаточное отношение 20:1.

- Белый = Понижение 20:1
- Серый = Понижение 16:1
- Синий = Понижение 10:1
- Зеленый = Понижение 4:1

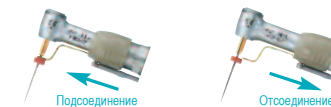
## Возможность подключения апекслокатора

Головки MPA и MPAS оборудованы встроенным контактом, позволяющим использовать системы ENDO-MATE TC2, ENDO-MATE DT и ENDO-MATE AT с апекслокатором. Используя апекслокатор с системами ENDO-MATE TC2, ENDO-MATE DT и ENDO-MATE AT от компании NSK, стоматологи могут выполнить более точную обработку корневого канала. Все головки автоклавируются при температуре до 135°C.

2 типа держателей в зависимости от длины хвостовика выбранного инструмента.



Подсоединение апекслокатора путем движения контакта вперед к файлу. Отсоединение путем движения контакта назад от файла.



Микромотор ENDO-MATE TC2



Микромотор с кабелем ENDO-MATE DT



Микромотор с кабелем ENDO-MATE AT



Все головки можно обрабатывать в аппарате для термодезинфекции.



Все головки можно автоклавирировать при температуре до 135°C

# ENDO-MATE TC2

## Интеллектуальный и безопасный

Беспроводной эндодонтический наконечник с функцией контроля крутящего момента и автореверсом

Удобный жидкокристаллический дисплей, простое управление 5 кнопками и легкий беспроводной наконечник обеспечивают простое использование даже при наиболее тонких эндодонтических манипуляциях. Функция автореверса предупреждает звуком о том, что нагрузка вскоре достигнет заранее установленного крутящего момента, что позволяет снизить нагрузку на инструмент даже до того, как будет активировано обратное вращение. 5 программ для различных систем файлов. TC2 можно использовать с большинством инструментов основных производителей.



### Преимущества

- Миниатюрная головка и тонкая шейка
- Большой ЖК-дисплей и интуитивно-понятный интерфейс
- Легкая и эргономичная конструкция
- Интеллектуальная функция автореверса и звукового предупреждения
- 5 программ для различных файлов
- Запоминание последних установок
- Быстрая зарядка в течение 90 минут, бесконтактное зарядное устройство

### Быстрая настройка для эффективного лечения

- 5 параметров, задаваемых пользователем, – скорость, крутящий момент, передаточное отношение и режим автореверса
- Последние установки программы сохраняются в памяти даже после отключения питания

▼ Панель установки программ



Скорость вращения

Крутящий момент

Передаточное отношение

Подходит для использования с Ni-Ti файлами большинства производителей

Выбор передаточного отношения влияет на скорость вращения и крутящий момент.

Скорость вращения (об/мин)	Передаточное отношение	Уровень крутящего момента (Н·см)
200 – 900	10 : 1	0,2 – 2,2
140 – 550	16 : 1	0,3 – 3,0
100 – 450	20 : 1	0,4 – 4,0

### Безопасное проведение деликатных эндодонтических операций

- Интеллектуальная функция обратного хода и функция сигнализации для более безопасных эндодонтических манипуляций
- Цепь обратной связи поддерживает постоянную скорость вращения даже при изменении нагрузки на двигатель наконечника
- Автоматическое отключение для улучшения безопасности и экономии энергии
- Функция калибровки для более точной установки крутящего момента и скорости вращения\*

Два вида звукового предупреждения для более безопасного и эффективного лечения

Звуковой сигнал позволяет оператору избежать излишней нагрузки на инструмент, обеспечивая наименьшую «усталость металла».



\* Данная функция не позволяет полностью устранить индивидуальные различия передачи крутящего момента от мотора для каждого конкретного наконечника.

### Комплекты ENDO-MATE TC2

#### Комплект ENDO-MATE TC2

МОДЕЛЬ ENDO-MATE TC2 (230V) КОД ЗАКАЗА Y1001027

Комплектация

- Головка MP-F16R • Мотор ENDO-MATE TC2 • Зарядное устройство

#### Комплект ENDO-MATE TC2 MPA

МОДЕЛЬ ENDO-MATE TC2 MPA (230V) КОД ЗАКАЗА Y1001028

Комплектация

- Головка MPA-F16R • Мотор ENDO-MATE TC2 • Зарядное устройство



Все головки можно обрабатывать в аппарате для термодезинфекции.



Все головки можно автоклавать при температуре до 135°C



## ENDO-MATE DT

### Интеллектуальный и портативный

Супер тонкий и компактный наконечник с функцией контроля крутящего момента и автореверсом

ENDO-MATE DT – интеллектуальный прибор, точно запоминающий настройки скорости и крутящего момента для 9 программ для Ni-Ti файлов всех основных производителей. Функция автореверса имеет 3 рабочих режима – автореверс включен, автоматическая остановка и автореверс выключен. Мотор реагирует, когда нагрузка достигает уровня предварительно установленного крутящего момента. Благодаря наличию кнопки включения питания на корпусе наконечника систему удобно использовать без ножной педали (при необходимости педаль может быть приобретена отдельно), кроме того обеспечивается полная портативность: возможно подключение питания от сети или от батареек.



#### Преимущества

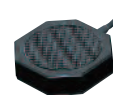
- Работает с Ni-Ti файлами всех известных производителей
- Большой ЖК-дисплей обеспечивает четкую видимость
- Возможность настройки 9 программ
- Работает от сети или от батареек
- Миниатюрная головка наконечника фиксируется в 6 положениях

#### Характеристики

- Простая в использовании плоская панель управления
- Регулировка крутящего момента от 0,1 Н-см до 6,5 Н-см (в зависимости от передаточного отношения выбранной головки)
- Легкий и удобный наконечник
- Две функции кнопки вкл. / выкл
- Настройка автореверса: включен, автоматическая остановка, выключен
- Компактный и портативный блок управления

#### Две функции кнопки вкл. / выкл.

Микромотор включается и выключается с помощью удобной кнопки, расположенной на корпусе микромотора. В наличии имеется ножная педаль (приобретается отдельно).



#### Комплекты ENDO-MATE DT



##### ENDO-MATE DT с головкой 20:1

МОДЕЛЬ ENDO-MATE DT (230V) КОД ЗАКАЗА Y141121

Комплектация • Блок управления • Микромотор с кабелем  
• Головка MP-F20R (20:1) • Подставка для наконечника  
• Блок питания

##### ENDO-MATE DT без головки

МОДЕЛЬ ENDO-MATE DT W/O (230V) КОД ЗАКАЗА Y141124

Комплектация • Блок управления • Микромотор с кабелем  
• Подставка для наконечника • Блок питания

#### Технические характеристики

- Источник питания: 230 В, 50/60 Гц переменного тока или батарейки
- Число программ: 9
- Макс. крутящий момент: 7 Н-см (при использовании головки с передаточным отношением 20:1)
- Диапазон скоростей: 100-13 000 об/мин (при использовании головок с передаточным отношением 20:1, 4:1, 1:1)
- Зарядка / непрерывная работа: 5 ч / 2 ч (в зависимости от нагрузки)
- Размер: Ш92 x Д148 x В124 (мм)
- Вес: Блок управления – 456 г / Наконечник с кабелем – 92 г

# ENDO-MATE AT

## Стильный и компактный эндомотор

Для использования с Ni-Ti файлами всех производителей

Эндодонтический мотор имеет широкий диапазон настроек крутящего момента и скорости, что позволяет использовать его с Ni-Ti файлами фактически всех основных производителей.



### Улучшенный обзор

Ультратонкая головка и специальная конструкция корпуса наконечника способствуют улучшению прямого и непрямого обзора операционного поля, даже при работе с труднодоступными участками.



### Работа без стресса - повышение комфорта

Тонкий и легкий наконечник создан для обеспечения комфорта кисти во время проведения длительных процедур и при необходимости выполнения очень точных движений.

### Характеристики

- Работает с файлами всех основных производителей
- Регулировка крутящего момента со встроенной функцией автореверса
- Компактная стильная панель управления с монитором
- Большой размер экрана обеспечивает четкую видимость
- Плоская панель управления для простой и удобной работы
- Легкий и интеллектуальный наконечник обеспечивает превосходный обзор
- Удобное расположение кнопки вкл./ выкл. прибора

### Функция автореверса

Функция автореверса активируется при достижении установленного уровня крутящего момента, который задается пользователем.

### Компактная и стильная панель управления

Эндодонтические процедуры стали быстрее и точнее благодаря такому преимуществу, как антибликовый ЖК-дисплей, отображающий все установленные параметры. Наглядные изображения на кнопках позволяют пользователю с уверенностью изменять параметры работы прибора.



### Комплекты ENDO-MATE AT



#### ENDO-MATE AT с головкой 16:1

МОДЕЛЬ ENDO-MATE AT (230V) КОД ЗАКАЗА Y1002190

Комплектация • Блок управления • Микромотор с кабелем  
• Головка iFX75 (16:1) • Подставка для наконечника  
• Блок питания

#### ENDO-MATE AT без головки

МОДЕЛЬ ENDO-MATE AT W/O (230V) КОД ЗАКАЗА Y1002784

Комплектация • Блок управления • Микромотор с кабелем  
• Подставка для наконечника • Блок питания

### Технические характеристики

- Источник питания: переменный ток 230 В, 50/60 Гц • Число программ: 9
- Макс. крутящий момент: 7 Н·см (при использовании головки 20:1) • Диапазон скоростей: 100-13 000 об/мин
- Размер: Ш268 x Д230 x В103 (мм) • Вес: 342 г (включая наконечник и шнур)

# iPexII

## Усовершенствованный апекслокатор

На основе результатов многочисленных клинических исследований и проверочных испытаний компания NSK создала контроллер **SmartLogic**, который позволил апекслокатору нового поколения более эффективно определять апекс каналов различной формы и обеспечивать высокую точность. В биологически важной зоне апекса – Зоне точности – iPexII способен четко и точно показать положение кончика инструмента на своем большом ЖК-дисплее.



### Преимущества

- Высокоточное измерение длины канала с использованием SmartLogic
- Автоматическое определение апекса в любых средах, сухих или влажных
- Стильный и компактный блок управления, занимающий мало места. Он может поместиться даже на панели управления стоматологической установки
- Три различных звуковых сигнала в зависимости от отдаленности кончика инструмента от апекса гарантируют безопасность и точность проведения процедур
- Большой цветной ЖК-дисплей с антибликовым покрытием, позволяющий врачу безошибочно и быстро отслеживать показания прибора
- Низкое энергопотребление и минимальные затраты на эксплуатацию

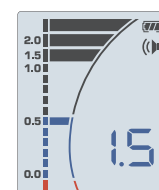
## Контроллер нового поколения SmartLogic

Контроллер **SmartLogic** от NSK объединяет две усовершенствованные технологии для безошибочного анализа сигнала. Технология **SmartLogic** в iPexII удаляет практически все помехи сигнала от корня для точного определения апекса канала.

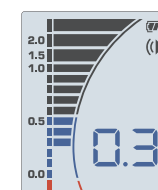
- **SmartLogic** в iPexII обрабатывает сигналы двух различных частот для получения измерений. Снижая шумы, создающие помехи для анализа сигнала, контроллер генерирует высокоточную систему волн, не требующую наличия фильтрующего контура.
- **SmartLogic** в iPexII использует всю систему волн для анализа сигнала нужной частоты. Это обеспечивает устойчивый анализ измерений корневого канала даже в различных средах при условии сохранения постоянного контакта с инструментом во время прохождения канала.

### Трехцветный ЖК-дисплей

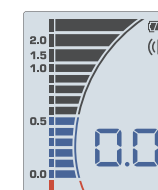
▶ Начало измерения



▶ Зона апекса



▶ Достижение апекса



▶ Переход за апекс



### Компактный и стильный корпус

Легкий, с основанием всего 6 см в диаметре, iPexII быстро настраивается и работает практически в любой среде. ЖК-дисплей расположен под идеальным углом, позволяя врачу с легкостью и без искажений считывать показания измерений, что обеспечивает безопасную и уверенную обработку корневых каналов.

### Комплект iPexII



модель iPexII Complete Set код заказа Y1002208

#### Комплектация

- Блок управления • Кабель iPexII (1,8 м) • Держатель файла iPexII (3 шт.)
- Загубник (3 шт.) • Сухие марганцевые батареи стандарта AAA (3 шт.)
- Тестер iPexII

#### Технические характеристики

- Питание: 1,5 В батареи AAA (LR03 или R03)
- Непрерывная работа: примерно 60 часов
- Размеры: 1160 x Д60 x В86 (мм)
- Вес блока: 76 г (блок управления без батарей)



# iPex

## Мгновенное и точное измерение

### Точный цифровой апекслокатор

Цифровой определитель верхушки корня (апекслокатор) от NSK разработан для точного измерения длины канала в любых средах, включая сухие, влажные, и даже при наличии крови в канале. iPex гарантирует безопасность всех манипуляций и комфортное лечение, не подвергая пациентов облучению. Большой ЖК-дисплей обеспечивает быстрые и точные измерения.



### Преимущества

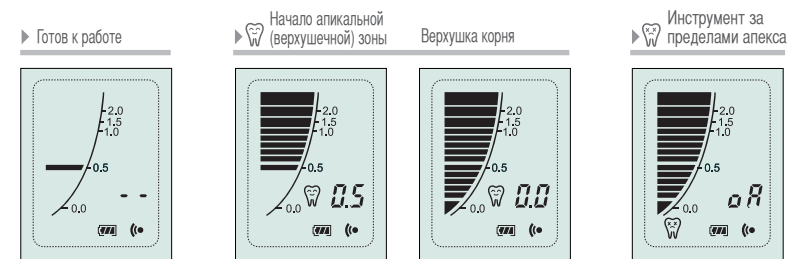
- Удобный для пользователя интерфейс
- Большой экран для удобного наблюдения
- Компактная и интеллектуальная конструкция
- Автоматическое отключение питания
- Питание от аккумуляторных батарей AAA
- Кнопочный зажим инструмента для быстрого выполнения операций

### Характеристики

- Мгновенные точные измерения
- Цифровой апекслокатор
- Звуковая система предупреждения
- Отсутствие необходимости ручной калибровки



### Большой экран и звуковое предупреждение для мгновенного контроля



### Комплект iPex



МОДЕЛЬ iPex КОД ЗАКАЗА Y141251

#### Комплектация

- Блок управления • Кабель • Держатель файла (3 шт.)
- Загубник (3 шт.) • Удлинительный кабель
- Аккумуляторные батареи AAA (4 шт.)

#### Технические характеристики

- Питание: 1,5 В батареи AAA (LR03 или R03)
- Непрерывная работа: примерно 40 часов
- Размеры: Ш80 x Д80 x В95 (мм)
- Вес блока: 185 г

## Ti-Max Ti-ENDO

Эндодонтический наконечник с регулировкой крутящего момента

Благодаря легко регулируемому кольцу наконечник Ti-ENDO обеспечивает точный контроль крутящего момента для выполнения точных эндодонтических процедур. Маленькая головка обеспечивает великолепный доступ даже к области моляров. Подготовка корневых каналов стала простой и безопасной! Подходит для использования с Ni-Ti файлами всех основных брендов.

### Преимущества

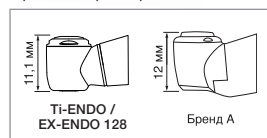
- 4 уровня установки крутящего момента (0,25, 0,5, 1,0, 3,0 Н·см)
- Миниатюрная головка
- Кнопочный захжим



МОДЕЛЬ Ti-ENDO КОД ЗАКАЗА C589

- Понижение 128:1 • Целый титановый корпус
- Для Ni-Ti файлов (ø2,35 мм) • Вращение на 360°

Сравнение размеров головок



Регулирующее кольцо обеспечивает 4 уровня настройки крутящего момента.

## Эндодонтический наконечник серии EX

Обладая одной из самых маленьких головок, наконечник EX-ENDO 128 обеспечивает великолепный доступ даже к области моляров. Понижение скорости 128:1 помогает проводить безопасные и точные эндодонтические процедуры. Компактный корпус и кнопочный захжим способствуют снижению утомляемости руки врача.

### Преимущества

- Миниатюрная головка
- Кнопочный захжим



МОДЕЛЬ EX-ENDO 128 КОД ЗАКАЗА C592

- Понижение 128:1 • Для Ni-Ti файлов (ø2,35 мм)
- Вращение на 360°

