



# КАТАЛОГ КЛИНИЧЕСКИХ ПРОДУКТОВ

# Содержание\*

## Композиты

Tetric N-Ceram	7
Tetric N-Ceram Bulk Fill	
Tetric N-Flow	
Te-Econom Plus	
Te-Econom Flow	
IPS Empress Direct	
IPS Empress Direct Flow	
IPS Empress Direct® Color	
IPS Empress Direct Opaque	
Ceramic Repair	

## Адгезивы/Протравка

N-Etch	17
Tetric N-Bond	
Tetric N-Bond Self-Etch	
Eco-Etch	
Te-Econom Bond	
Email Preparator blue	
Syntac	
Heliobond	
Excite F	
Excite F DSC	
AdheSE® One F	
AdheSE	

## IPS Empress CAD

IPS Empress	25
Базовый набор Basic Kit A-D	
Стартовый набор IPS Empress® CAD для CEREC® Trial Kit A-D	
Блоки IPS Empress® CAD HT	
Блоки IPS Empress® CAD LT	
Блоки IPS Empress® CAD Multi	
IPS Empress® CAD Пробные блоки	
Набор универсальных красителей Shade/Stains Kit	
Универсальные красители IPS Empress Universal Shades	
Универсальные красители IPS Empress Universal Stains	
Универсальная глазурь IPS Empress Universal Glaze	
Универсальная глазурь-спрей IPS Empress Universal Glaze Spray	
IPS Empress CAD	
HT/LT Расцветка A-D/BL	
Упаковка IPS Empress	

## IPS e.max CAD

IPS e.max CAD	33
IPS e.max® CAD for CEREC® and inLab®	
Блоки IPS e.max® CAD for CEREC® and inLab® Impulse / C 14	
IPS e.max® CAD for CEREC® and inLab®. Abutment Solutions: блоки MO A 14 и LT A 16	
Кристаллические красители IPS e.max CAD Crystall./Shades	
Кристаллические красители IPS e.max CAD Crystall./Stains	
Пастообразная глазурь-кристалл IPS e.max CAD Crystall./Glaze Paste	
Кристаллическая глазурь-спрей IPS e.max CAD Crystall./Glaze Spray	

Жидкость IPS e.max CAD Crystall./Glaze Liquid	
Корректировочные средства IPS e.max® CAD Crystall./Add-On, Liquid	
Трегер для кристаллизации IPS e.max CAD Crystallization Tray, Pin	
Расцветка IPS e.max Press/CAD	
Упаковка IPS e.max®	

## Принадлежности CAD/CAM

Гель для протравливания IPS® Ceramic Etching Gel	43
Пинцет	
Контрастный спрей для врача IPS® Contrast Spray Chairside	
Фиксирующая паста IPS® Object Fix Flow (текучая)	
IPS® Object Putty (вязкая)	
Культовой материал IPS® Natural Die Material	
IPS® Natural Die Material Kit Promo	
Расцветка IPS Natural Die Material	

## Временные материалы

Telio CS C&B	46
Telio CS Link	
Telio CS Cem Implant	
Telio CS Desensitizer	
Стартовый набор Telio CAD for CEREC Starter Kit	
Блоки Telio® CAD for CEREC® and InLab® LT / B 40 L	
Блоки Telio® CAD for CEREC® and InLab® LT / B 55	
Telio CS Inlay	
Telio CS Onlay	

## Фиксирующие материалы

Variolink N	52
Variolink N LC	
Variolink N Try-In	
Variolink®II	
Variolink®II Try-In	
Variolink®Veneer	
Multilink N	
Multilink Speed	
Multilink Automix	
Multilink Hybrid Abutment	
SpeedCem	
Monobond N	
Liquid Strip	
Ivoclean	
Heliosit Orthodontic	

## Эндодонтия/ Восстановление культы

FRC Postec Plus	63
MultiCore	

## Слепочные материалы

Virtual	65
Virtual 380	
Virtual CADbite Registration	
Vival NF	

## Приборы

Bluephase 20i	68
Bluephase Style	
Bluephase C8	
Bluephase N	
Bluephase N M	
Bluephase N MC	
Bluephase Meter	
Cultura Incubator	

## Профессиональный уход и профилактика

CRT bacteria	74
CRT buffer	
Plaque Test	
VivaSens®	
Cervitec® Plus	
Cervitec® Liquid	
Cervitec® Gel	
Fluor Protector N	
Fluor Protector	
Fluor Protector Gel	
Helioseal / Helioseal F / Helioseal Clear Proxyt	

## Отбеливание зубов

VivaStyle	83
VivaStyle 30%	
VivaStyle 10%	
VivaStyle 16%	
VivaStyle® Paint On Plus	

## Клинические аксессуары

OptraGate	85
OptraDam Plus	
OptraSculpt	
OptraSculpt Pad	
OptraContact	
OptraPol	
OptraFine	
OptraStick	
Astropol	
Astrobrush	
Politip	
Инжектор для кавифилов	
VivaPad	
Polyart Блок для смешивания	
P1 Инструмент	
Держатель для кисточек	
Кисточка с жесткой щетиной	
Кисточка с мягкой щетиной	
Vivabrush	
VivaBrush G	
Аппликатор Vivadent	
Канюли	



## Прямые реставрации

### ПОДГОТОВКА

### АДГЕЗИВЫ

### ПЛОМБИРОВАНИЕ

#### Изоляция

##### OptraGate®

Нежное решение для расширения рабочего поля



#### Преимущества:

- Значительно увеличенный доступ к рабочему полю
- Удобный для пациента, благодаря трехмерной гибкости
- Широкий диапазон применения

#### Продукты этой категории:

- OptraDam® Plus

#### Самопротравливающие адгезивы

##### Tetric N-Bond® Self-Etch

Нанооптимизированный однокомпонентный адгезив



#### Преимущества:

- Хранение при комнатной температуре
- Предотвращение постоперационной чувствительности
- Выпускается в бутылочках и удобной форме ручки VivaPen®

#### Продукты этой категории:

- N-Etch
- Te-Econom Bond®

#### Метод тотального травления

##### Tetric N-Bond®

Постоянно высокий результат сцепления



#### Преимущества:

- Постоянно высокие значения сцепления с эмалью и дентином
- Низкая постоперационная чувствительность
- Выпускается в бутылочках и удобной форме ручки VivaPen®

#### Продукты этой категории:

- N-Etch
- Te-Econom Bond®

#### Текущие композиты

##### Tetric® N-Ceram Bulk Fill

4 мм до Вашего успеха



#### Преимущества:

- Внесение одной порцией возможно благодаря Ivocerin®, запатентованному фотоинициатору
- Особая технология наполнителей обеспечивает низкий стресс при усадке
- Эстетические результаты в боковом отделе достигаются легко и быстро

#### Продукты этой категории:

- Tetric N-Ceram®
- Tetric N-Flow®
- Te-Econom Plus®



## ПОЛИМЕРИЗАЦИЯ

## ФИНИШНАЯ ОБРАБОТКА

## УХОД

### Моделировочные инструменты

#### OptraSculpt® Pad

Эффективное моделирование благодаря неприлипающей поверхности



#### Преимущества:

- Придание формы и контурирование без прилипания благодаря губчатой насадке.
- Высокоэластичная губчатая насадка позволяет создать гладкую и ровную поверхность
- Измерительная шкала на ручке инструмента помогает достичь профессиональных эстетических результатов

#### Продукты этой категории:

- OptraSculpt®
- OptraContact®

### Приборы для световой полимеризации

#### Bluephase® Style

Самая маленькая полимеризационная лампа для любого применения



#### Преимущества:

- Для любого размера руки – удобно держать и мужчине, и женщине
- Для любого материала – универсальное использование благодаря поливолновой полимеризации широкого спектра (Polywave®)
- В любое время – возможна работа от сети с функцией Click&Cure

#### Продукты этой категории:

- Bluephase® 20i
- Bluephase® C8

### Полиры

#### OptraPol®

Просто блестяще – всего за один шаг



#### Преимущества:

- Превосходный блеск и гладкая поверхность благодаря содержанию алмазных частиц
- Быстрая финишная полировка всего лишь за один рабочий этап
- Многократное использование, позволяющее экономить средства

#### Продукты этой категории:

- Astropol®
- Astrobrush®

### Профессиональный уход

#### Proxyl®

Сохраняет реставрации в хорошем состоянии



#### Преимущества:

- Индивидуализированный с разными уровнями абразивности
- Нежный – естественный блеск
- Эффективный – ощутимо гладкие поверхности

#### Продукты этой категории:

- Fluor Protector

# Tetric N-Ceram Bulk Fill

Нано-оптимизированный  
композитный материал 4 мм



Откройте для себя  
новый, экономящий Ваше  
время КОМПОЗИТ

## 4 мм к успеху

- Внесение одним слоем возможно благодаря Ivocerin®, запатентованному фотоинициатору
- Особая технология наполнителей обеспечивает низкий стресс при усадке
- Эстетические результаты в боковом отделе достигаются легко и быстро

  
ivoclar  
vivadent®  
passion vision innovation

## Tetric® N-Ceram

Светоотверждаемый рентгеноконтрастный наногибридный композит для прямых реставрационных работ. Выпускается в шприцах и кавифилах.

### Показания:

- Универсальное применение – для реставраций на боковой и фронтальной группах зубов



### Преимущества:

- Высокий уровень рентгеноконтрастности
- Быстрая и легкая полировка
- Основные свойства материала усовершенствованы благодаря нано-наполнителям
- Нано-пигменты обеспечивают уникальный эффект хамелеона и натуральную эстетику
- Нано-модификаторы придают оптимальную стабильность, великолепную моделируемость и удобство применения
- Материал не прилипает к инструментам

### Цвета:

Цвета эмали: A1, A2, A3, A3.5, A4, B2, B3, C2, C3, D3

Цвета дентина: A3.5 Dentin, B2 Dentin

Цвета отбеленных зубов: Bleach L, Bleach I, Bleach M

Цвет высокопрозрачного режущего края: T

### Формы поставки

#### В шприцах

##### Intro Pack **640103**

Tetric N-Ceram. 1 x A1, 1 x A2, 1 x A3, 1 x B2 по 3,5 г  
Tetric N-Bond 1 x 6 г  
N-Etch 1 x 2 г  
различные аксессуары

##### Intro Pack **604024**

Tetric N-Ceram 1 x A2, 1 x A3, 1 x A3.5, 1 x B2 по 3,5 г  
Tetric N-Bond 1 x 6 г  
N-Etch 1 x 2 г  
различные аксессуары

##### Intro Pack **640104**

Tetric N-Ceram 1 x A1, 1 x A2, 1 x A3, 1 x B2 по 3,5 г  
Tetric N-Bond Self-Etch 1 x 6 г  
различные аксессуары

##### Intro Pack **630320**

Tetric N-Ceram 1 x A2, 1 x A3, 1 x A3.5, 1 x B2 по 3,5 г  
Tetric N-Bond Self-Etch 1 x 6 г  
различные аксессуары

##### Refill **1 x 3,5 г см. стр. 8**

1 шприц, 3,5 г (16 цветов)

#### Кавифилы

##### Refill 10 x 0,25 г **см. стр. 8**

10 Кавифилы, по 0,25 г. (16 цветов)

##### Расцветка **1 x 604023**

## Tetric N-Ceram® Bulk Fill

Tetric N-Ceram® Bulk Fill – эффективный, рентгеноконтрастный композит для внесения порцией 4 мм для прямых реставраций в боковом отделе.

### Показания:

- Реставрации молочных зубов
- Реставрации в боковом отделе (Классы I и II)
- Реставрации V класса (цервикальный кариес, эрозии корня зуба, клиновидный дефект)
- Расширенное запечатывание фиссур на молярах и премолярах.



### Преимущества:

- Может вноситься порциями до 4 мм, благодаря Ivocerin®, запатентованному фотоинициатору
- Низкие показатели усадки и полимеризационного стресса, благодаря компоненту, снижающему усадочное напряжение
- Время полимеризации всего 10 секунд (при интенсивности света 1000 мВт/см<sup>2</sup>)
- Эстетичные 4-миллиметровые реставрации, благодаря прозрачности естественной эмали, 15%
- Однородная консистенция позволяет легко адаптировать материал к стенкам полости

### Цвета:

Универсальные цвета: IVA, IVB, IWV

### Формы поставки

#### В шприцах

##### System Kit **647627**

Tetric N-Ceram Bulk Fill 2 x IVA, 1 x IVB, 1 x IWV 4 x 3,5 г  
Tetric N-Bond Self-Etch 1 x 6 г

##### System Kit **647634**

Tetric N-Ceram Bulk Fill 2 x IVA, 1 x IVB, 1 x IWV 4 x 3,5 г  
Tetric N-Bond 1 x 6 г

##### Refill **1 x 3,5 г. См. стр. 8**

1 шприц, 3,5 г (3 цвета)

#### Кавифилы

##### Refill **10 x 0,25 г. См. стр. 8**

10 Кавифилы, по 0,25 г (3 цвета)

	Цвета	Tetric® N-Ceram Шприцы 1 x 3,5 г.	Tetric® N-Ceram Кавифилы 10 x 0,25 г.	Tetric® N®-Ceram Bulk Fill Шприцы 1 x 3,5 г.	Tetric® N-Ceram Bulk Fill Кавифилы 10 x 0,25 г.	Tetric® N-Flow Шприцы 1 x 2 г.
ENAMEL	A1	604025	604035			604046
	A2	604026	604036			604047
	A3	604027	604037			604048
	A3.5	604028	604038			604049
	A4	604030	604040			604051
	B1					
	B2	604031	604041			604052
	B3	616873	616867			
	B4					
	C1					
	C2	616875	616869			
	C3	616876	616870			
	C4					
	D2					
	D3	616874	616868			
	D4					
	540					
	WE					
	GE					
	IVA				644171	644174
IVB				644172	644175	
IVW				644173	644176	
DENTIN	A1 Dentin					
	A2 Dentin					
	A3 Dentin					
	A3.5 Dentin	604029	604039			604050
	A4 Dentin					
	B1 Dentin					
	B2 Dentin	616877	616871			
	B3 Dentin					
	C3 Dentin					
	C4 Dentin					
	D2 Dentin					
	D4 Dentin					
	IVA5 Dentin					
	IVA6 Dentin					
BLEACH	Bleach L	604033	604043			604054
	Bleach M	616878	616872			
	Bleach XL					
	Bleach I	604034	604044			604055
	Bleach L Dentin					
	Bleach XL Dentin					
TRANSPARENT	T	604032	604042			604053
	110 T					
	420 T					
	Trans 20					
	Trans 30					
	Trans Opal					
	TW					
TG						





## Tetric® N-Flow

Tetric N-Flow – светоотверждаемый рентгеноконтрастный текучий наногибридный композит для реставрационного лечения и фиксации прозрачных керамических реставраций. Выпускается в шприцах и кавифилах.



### Показания:

- В качестве лайнера при реставрации полостей I и II классов
- Реставрации боковых зубов (классы III, IV)
- Реставрации небольших полостей всех классов
- Расширенное запечатывание фиссур
- Шинирование подвижных зубов
- Закрытие поднутрений
- Адгезивная фиксация прозрачных керамических и композитных конструкций

### Преимущества:

- Нано-оптимизированная технология включает в себя нано-наполнители и нано-пигменты
- Высокая рентгеноконтрастность
- Время полимеризации всего 10 сек. (при интенсивности света 1000 мВт/см<sup>2</sup>)

### Цвета:

Цвета эмали: A1, A2, A3, A3.5, A4, B2

Цвета дентина: A3.5

Высокопрозрачный цвет режущего края: T

Цвета для отбеленных зубов: Bleach Light (L), Bleach Incisal (I)

### Формы поставки

#### В шприцах

<b>Шприцы</b>	<b>1 x 2 г см. стр. 8</b>
1 шприц по 2 г (10 цветов)	

#### Кавифилы

<b>Кавифилы</b>	<b>0 x 0,25 см. стр. 8</b>
10 кавифилов по 0,25 г (10 цветов)	
<b>Расцветка</b>	<b>1 x 604023</b>

## Te-Econom Plus®

Te-Econom Plus – это светоотверждаемый рентгеноконтрастный композитный материал для реставрационной терапии. Выпускается в шприцах.



### Показания:

– Реставрации I-V классов

### Преимущества:

- Отличные физические свойства
- Хорошая полируемость
- Высокая рентгеноконтрастность
- Длительное рабочее время
- Проверенные технологии и качество Ivoclar Vivadent

### Цвета:

A1, A2, A3, A3.5, B2, C3

### Формы поставки

#### Упаковка Intro Pack **2 x 4 г 610908**

1 x A2, 1 x A3 1 x 4 г каждый  
 Eсо-Etch 1 x 2 г  
 Те-Econom Bond 1 x 5 г  
 Аксессуары

#### Упаковка Intro Pack **4 x 4 г 610909**

1 x A2, 1 x A3, 1 x A3.5, 1 x B2 1 x 4 г каждый  
 Eсо-Etch 1 x 2 г  
 Те-Econom Bond 1 x 5 г  
 Аксессуары

#### Упаковка Intro Pack **4 x 4 г 648186**

1 x A1, 1 x A2, 1 x A3, 1 x B2 1 x 4 г каждый  
 Eсо-Etch 1 x 2 г  
 Те-Econom Bond 1 x 5 г  
 Аксессуары

#### Системная упаковка System Pack **8 x 4 г 610907**

1 x A1, 3 x A2, 2 x A3, 1 x A3.5, 1 x B2 1 x 4 г каждый  
 Eсо-Etch 1 x 2 г  
 Те-Econom Bond 1 x 5 г  
 Аксессуары

#### Refill **3 x 4 г см. стр. 8**

3 шприца по 4 г каждый (6 цветов)

#### Refill **1 x 4 г см. стр. 8**

1 шприц, 4 г (6 цветов)

## Te-Econom Flow®

Te-Econom Flow – это текучий светоотверждаемый рентгеноконтрастный композитный материал для реставрационной терапии. Выпускается в шприцах.



### Показания:

- Верхний слой
- Небольшие полости классов I и II
- Реставрации молочных зубов

### Преимущества:

- Широкий спектр показаний
- Удобство применения
- Легкий доступ даже к самым маленьким полостям
- Точное и экономное нанесение

### Цвета:

Выпускается в цветах А2, А3

### Формы поставки

#### Refill

**1 x 2 г см. стр. 8**

1 шприц, 2 г (2 цвета)

# Единственный **Композитный Материал**, который **МОЖЕТ НОСИТЬ ИМЯ Empress®**

Уверенность

Эстетика керамики с преимуществами композита

Надежность

• Исключительные моделировочные свойства

Эстетика

• Легкое применение

• Естественные цвета

• Превосходные полировочные свойства



## IPS **Empress Direct**

Эстетичный композитный материал  
для прямых реставраций



# IPS Empress Direct®

Светоотверждаемый наногибридный композит для высокоэстетичных прямых реставраций.



до лечения



после лечения

## Показания:

- Пломбирование передних зубов (класс III, IV)
- Пломбирование боковых зубов (класс I и II)
- Пломбирование в области шейки зуба (класс V, например, в случае пришеечного кариеса, эрозии корней, клиновидных дефектов)
- Корректировка положения и формы зуба (например, закрытие диастемы, закрытие межзубного треугольника, удлинение режущего края)
- Изготовление виниров прямым способом

## Преимущества:

- Широкий спектр показаний для передней и боковой группы зубов
- Широкая палитра естественных цветов с различной степенью прозрачности
- Нет определенной схемы наслоения
- Очень хорошая полируемость и долго сохраняющийся блеск
- Естественная флуоресцентность
- Низкая чувствительность к свету
- Совместим с Tetric EvoFlow и Tetric Color
- Относящаяся к системе расцветку можно автоклавировать, она выполнена из керамики. Это позволяет определять цвет с очень высокой точностью, также спустя длительное время, т.к. керамические пластинки не меняют свой цвет под воздействием света.

## Цвета:

Дентиновые цвета (дентин):

A1, A2, A3, A3,5, A4, A5, A6, B1, B2, C3, D2, Bleach L, Bleach XL

Цвета эмали (эмаль):

A1, A2, A3, A3,5, A4, B1, B2, B3, B4, C1, C2, C3, D2, D3, Bleach L, Bleach XL

Transluscent: Trans 20, Trans 30, Trans Opal

## Формы поставки

### Шприцы

**Basic Kit базовый набор** 8 x 3 г 627218

Дентин: A1, A2, A3

Эмаль: A1, A2, A3

Транслюцент: Trans 30, Trans Opal

**Basic Kit базовый набор** 8 x 3 г 635243

Дентин: A1, A2, A3, A3,5

Эмаль: A1, A2, A3, A3,5

Empress Pad

**Refill** 1 x 3 г см.стр. 9

1 шприц по 3 г (32 цвета)

Расцветка дентинов IPS Empress Direct Dentin 1 x 627214

Расцветка для эмали IPS Empress Direct Enamel 1 x 627215

### Кавифилы

**Basic Kit базовый набор** 80 x 0,2 г 627217

Дентин: A1, A2, A3

Эмаль: A1, A2, A3

Транслюцент: Trans 30, Trans Opal

**Basic Kit базовый набор** 80 x 0,2 г 635241

Дентин 10 x 0,2 г: A1, A2, A3, A3,5

Эмаль 10 x 0,2 г: A1, A2, A3, A3,5

Empress Pad

**Refill** 10 x 0,2 г см.стр. 9

10 кавифилов по 0,2 г (32 цвета)

## IPS Empress Direct® Flow

IPS Empress Direct Flow – это светоотверждаемый текучий наногибридный композит, выпускаемый в трех цветах. Этот композитный материал используется для создания высокоэстетичных реставраций в переднем отделе. Эти особые текучие материалы выпускаются в удобных шприцах.



### Формы поставки:

#### Шприцы

**Refill** **1 x 1,8 г см. стр. 9**

1 шприц, 1,8 г (3 цвета)

## IPS Empress Direct® Color

IPS Empress Direct Color предлагает 7 цветов для естественной индивидуализации прямых реставраций и конструкций, выполненных технологией CAD/CAM, а также для закрытия пятен на тканях зуба.



### Показания:

- Для создания естественных эффектов в инцизальной трети
- Реставрации передних зубов (классы III и IV)
- Небольшие реставрации всех типов
- Починка композитной и керамической облицовки

### Преимущества:

- Идеальное дополнение к IPS Empress Direct для создания особых эффектов
- Уникальный оттенок Trans Opal для создания эстетичной опалесцентности
- Естественная прозрачность для оптимального воспроизведения режущего края
- Исключительные возможности для воссоздания индивидуальных особенностей, таких, как флюороз
- Точное нанесение благодаря тонкой 0,9 мм канюле
- Удобное применение, благодаря эргономичной форме шприца
- Оптимальное сходство с поверхностью обеспечивает стабильность
- Идеальная консистенция для контурирования при помощи кисточки
- Отличная полируемость

### Цвета:

Trans Opal, Trans 30, Bleach XL

### Показания:

- индивидуальная характеристика композитных реставраций, выполненных прямым методом, либо в лаборатории
- для закрытия пятен на тканях зуба
- характеристика виниров, выполненных стоматологом технологией CAD/CAM chairside

### Преимущества:

- возможность естественной индивидуализации композитных и CAD/CAM реставраций
- удобное прямое нанесение, разбавление не требуется
- высокая покрывающая способность, также при нанесении тонкими слоями
- нежная кремообразная консистенция
- канюля 0,4 мм для точного нанесения
- оптимальное дополнение к IPS Empress Direct и IPS Empress CAD

### Цвета:

Белый, медово-желтый, охра, коричневый, фиолетовый, синий, серый

### Формы поставки

#### Шприцы

**Набор** **637898**

IPS Empress Direct Color 7 x 1 г

Белый, медово-желтый, охра, коричневый, фиолетовый, синий, серый

Опакер IPS Empress Direct Opaque 1 x 1,8 г

Различные принадлежности

**Refill** **1 x 1 г**

Белый **637899**

Медово-желтый **637900**

Охра **637903**

Коричневый **637904**

Фиолетовый **637902**

Синий **637901**

Серый **637905**

## IPS Empress Direct® Opaque

IPS Empress Direct Opaque – это светоотверждаемый опаловый материал для закрытия открытых металлических поверхностей, закрытия потемнений на тканях зуба.



### Показания:

Закрытие следующих поверхностей:

- открытых металлических поверхностей при интраоральной починке дефектов керамических или композитных облицовок
- измененных в цвете тканей зуба

### Преимущества:

- Высокая маскирующая способность даже при нанесении тонкого слоя
- Идеальное дополнение к системе IPS Empress
- Универсальный опаловый цвет, не требуется подбора цвета

### Цвет:

Опаловый

### Формы поставки

#### Шприцы

Refill	1 x 1,8 г	637897
1 шприц, 1,8 г (опаловый)		

## Ceramic Repair

Комплексная система для интраоральных починок керамических и композитных реставраций.



### Показания:

Починки сколов и переломов:

- реставраций, облицованных керамикой
- цельнокерамических реставраций
- композитных реставраций

### Преимущества:

- высокая прочность сцепления
- простая технология работы
- продуманная эргономика

### Формы поставки

#### Упаковка Intro Pack 628838

Tetric EvoCeram (A1, A2, A3, A3.5 Dentin)	4 x 3 г
IPS Empress Direct Opaque	1 x 1,8 г
Monobond Plus	1 x 5 г
Heliobond	1 x 6 г
Различные принадлежности	

## Обзор светоотверждаемых адгезивов

Рабочие этапы	Адгезивы для тотального травления		Самопротравливающие адгезивы	
	Syntac®	Tetric N-Bond®	Tetric N-Bond® Self-Etch	
Протравка эмали	N-Etch 	N-Etch 	Tetric N-Bond® Self-Etch в бутылочке 	Tetric® N-Bond Self-Etch в форме ручки 
Протравка дентина	Syntac® Primer 			
Внесение праймера	Syntac® Adhesive 	Tetric N-Bond® 		
Бондинг	Heliobond 			

## Адгезивы для не прямых реставраций

Рабочие этапы	Адгезивы для тотального травления	
	Syntac®	Excite F DSC
Протравка эмали	N-Etch 	N-Etch 
Протравка дентина	Syntac® Primer 	
Внесение праймера	Syntac® Adhesive 	Excite® F DSC 
Бондинг	Heliobond 	



## N-Etch

Гель 37%-ой фосфорной кислоты для протравливания эмали и подготовки дентина.



### Показания:

N-Etch используется в технике тотального травления в сочетании с адгезивами, композитами, фиксирующими цементами и материалами для запечатывания фиссур.

### Преимущества:

- Оптимальный партнер для Tetric N-Bond
- Хороший протравливающий эффект на эмали и дентине
- Широкий спектр показаний для применения

### Формы поставки

<b>Jumbo</b>	<b>1 x 30 г / 1 x 2 г</b>	<b>635408</b>
N-Etch Jumbo, N-Etch, различные аксессуары		
<b>Refill N-Etch</b>	<b>2 x 2 г</b>	<b>630210</b>

## Tetric N-Bond®

Tetric N-Bond – это нано-оптимизированный светоотверждаемый однокомпонентный адгезив для эмали и дентина для применения в сочетании с техникой тотального травления.



### Показания:

- для прямых композитных и компомерных реставраций светового и двойного отверждения
- для непрямых цельнокерамических и композитных реставраций (вкладки inlay, onlay, виниры)

### Преимущества:

- использование нано-наполнителей обеспечивает образование гомогенного слоя и хорошее проникновение в дентинные каналы, что повышает прочность сцепления и снижает риск постоперационной чувствительности
- спиртовая основа для простого нанесения в один слой и улучшенной стабильности материала. Адгезив не испаряется преждевременно, что характерно для материалов на основе ацетона
- высокая прочность сцепления обеспечивает надежные отдаленные результаты
- независимость от методики работы - хорошая смачиваемость сухой и увлажненной поверхности

### Формы поставки

<b>Refill бутылочка</b>	<b>1 x 6 г</b>	<b>603936</b>
<b>Refill VivaPen</b>	<b>1 x 2 мл</b>	<b>613756</b>

Различные принадлежности

## Tetric N-Bond® Self-Etch

Tetric N-Bond – это светоотверждаемый нано-оптимизированный самопротравливающий однокомпонентный адгезив



### Показания:

Адгезив для прямых светоотверждаемых композитных и композитных реставраций

### Преимущества:

- Постоянно высокие значения силы сцепления для длительного бондинга
- Не содержит ацетона - в качестве растворителя используется вода
- Хранится при комнатной температуре
- Снижена постоперационная чувствительность
- Теперь и в уникальной ручке VivaPen

### Формы поставки

Refill бутылочка	1 x 6 г	628941
Refill VivaPen	1 x 2 мл	632729

## Eco-Etch®

Фосфорный протравливающий гель



### Показания:

Eco-Etch используется в технике тотального протравливания в комбинации с Te-Econom Bond.

### Формы поставки

Refill	2 x 2 г	574151
--------	---------	--------

## Te-Econom Bond®

Te-Econom Bond – это однокомпонентный бондинговый агент для эмали и дентина, применяется в сочетании с техникой тотального травления.



### Показания:

- прямые светоотверждаемые реставрации

### Преимущества

- Одна бутылочка, один слой адгезива
- Высокая сила сцепления
- Минимальное испарение растворителя (спирт)
- Хранение при комнатной температуре

### Формы поставки

<b>Refill бутылочка</b>	<b>1 x 5 г</b>	<b>611129</b>
-------------------------	----------------	---------------

## Email Preparator blue

37%-ная фосфорная кислота, выпускается в виде жидкости.



### Показания:

- для протравливания эмали и дентина, применяется при запечатывании, пломбировании композитами, а также адгезивной фиксации реставраций.

### Преимущества:

- микросцепление адгезива Heliobond с протравленной эмалью
- хорошее затекание в фиссуры благодаря жидкой консистенции
- хорошее закрепление запечатающего материала, композита, а также фиксируемой реставрации.

### Формы поставки

<b>Refill</b>	<b>1 x 6 г</b>	<b>533034</b>
---------------	----------------	---------------

## Syntac®

Классический адгезив для создания стабильной химической связи между композитными материалами и тканями зуба.



### Показания:

- Прямые композитные реставрации передних и боковых зубов
- Адгезивная фиксация не прямых композитных и компомерных реставраций

### Преимущества:

- для прямых и не прямых реставраций
- положительный клинический опыт в течение многих лет
- уменьшение послеоперационной чувствительности
- превосходная моментальная связь между дентином/эмалью и композитом
- высокая сила адгезии
- хранение при комнатной температуре

### Форма поставки

<b>Набор (Assortment)</b>	<b>2 x 3 г / 1 x 6 г</b>	<b>532891</b>
Праймер Syntac Primer, адгезив Syntac Adhesive, Heliobond, различные принадлежности		
<b>Refill праймер</b>	<b>1 x 3 г</b>	<b>532893</b>
<b>Refill адгезив</b>	<b>1 x 3 г</b>	<b>532892</b>

## Heliobond

Heliobond – это светоотверждаемый однокомпонентный адгезив для оптимизации протравливания эмали, используемый со всеми светоотверждаемыми пломбировочными материалами.



### Показания:

- адгезив для создания связи с эмалью
- вместе с Syntac может быть использован также на дентине
- фиксация украшений для зубов, например, Skycse
- прозрачное запечатывание фиссур и пломб
- используется в качестве связующего слоя при починках пластмассовых конструкций, коронок и мостовидных протезов.

### Преимущества:

- для оптимального краевого прилегания на границе зуб/композит при использовании техники травления эмали.
- хранение при комнатной температуре

### Форма поставки

<b>Refill</b>	<b>1 x 11 г</b>	<b>532906</b>
<b>Refill</b>	<b>1 x 6 г</b>	<b>532907</b>

## Excite® F

Excite F – это светоотверждаемый однокомпонентный адгезив, выделяющий фтор, используемый в сочетании с техникой тотального травления.



### Показания:

- прямые реставрации из композитов светового и двойного отверждения и компомеров
- светоотверждаемая адгезивная фиксация непрямых реставраций

### Преимущества:

- удобное и экономящее материал нанесение благодаря ручке VivaPen (прим. 120 применений)
- выпускается также в бутылочках и в разовых дозах Single Dose
- очень высокая сила адгезии на эмали и дентине
- не содержит ацетона (растворитель – спирт)
- выделение фтора
- сниженная послеоперационная чувствительность
- хранение при комнатной температуре

### Форма поставки

<b>Упаковка Intro Pack VivaPen</b>		<b>627177</b>
Excite F в ручке VivaPen	1 x 2 мл	
Протравочный гль Total Etch	1 x 2 г	
Различные принадлежности		
<b>Refill VivaPen</b>	<b>1 x 2 мл</b>	<b>613724</b>
различные принадлежности		
<b>Refill VivaPen</b>	<b>3 x 2 мл</b>	<b>626969</b>
различные принадлежности		
<b>Refill VivaPen канюли</b>	<b>100 x</b>	<b>627178</b>
<b>Refill VivaPen защитные колпачки</b>	<b>300 x</b>	<b>627492</b>
<b>Refill бутылочка</b>	<b>1 x 5 г</b>	<b>630375</b>
<b>Refill бутылочка</b>	<b>2 x 5 г</b>	<b>630376</b>
<b>Refill аппликаторы Regular (голубые)</b>	<b>50 x</b>	<b>631699</b>
<b>Refill разовые дозы Single Dose</b>	<b>50 x 0,1 г</b>	<b>630377</b>

## Excite® F DSC

Excite F DSC – это адгезив двойного отверждения, выделяющий фтор, для эмали и дентина, используемый в сочетании с техникой тотального травления.



### Показания:

- адгезивная фиксация корневых штифтов, например, FRC Postec Plus
- адгезивная фиксация не прямых безметалловых транслюцентных реставраций фиксирующим композитом двойного или химического отверждения (например, Variolink® II)
- прямые реставрации и восстановление культи с композитными материалами химического или двойного отверждения (например, MultiCore®)

### Преимущества:

- запатентованная технология с аппликатором, покрытым инициатором
- экономия времени: один шаг, один слой
- не требуется световой полимеризации
- высокая сила сцепления на эмали и дентине
- разовая доза Single-Dose выпускается с аппликаторами двух размеров: средний (regular) и малый (small/endo)

### Форма поставки

#### Refill

средний (Regular)	20 x 0,1 г	634669
средний (Regular)	50 x 0,1 г	630378
малый (Small/Endo)	20 x 0,1 г	634668
малый (Small/Endo)	50 x 0,1 г	630380

## AdheSE® One F Click & Bond® с ручкой VivaPen®

AdheSE One F – это самопротравливающий светоотверждаемый адгезив «все-в-одном», выделяющий фтор, в уникальной ручке VivaPen.



### Показания:

– адгезив для прямых реставраций из композитов и компомеров.

### Преимущества:

- простое и экономящее Ваше время прямое нанесение с помощью ручки VivaPen
- экономия материала благодаря точной дозировке – содержания одной ручки хватает на 120 применений.
- постоянная сила адгезии на эмали и дентине.
- выделение фтора
- хранение при комнатной температуре

### Форма поставки

Refill /1 разл. принадлежности	1 x 2 мл	613725
Refill /3 разл. принадлежности	3 x 2 мл	626967

Refill VivaPen браш-канюли	100 x	627178
Refill VivaPen защитные рукава	300 x	627492

## AdheSE®

AdheSE – это самопротравливающий светоотверждаемый двухкомпонентный адгезив.



### Показания:

- прямые композитные реставрации полостей классов I–V
- после световой полимеризации бондинг AdheSE может быть использован для реставраций из композитов двойного или химического отверждения (например, MultiCore)

### Преимущества:

- экономит время, поскольку не требуется выполнять протравливание
- экономично – примерно на 150 применений
- надежность и простота в использовании благодаря цветовой кодировке бутылочек и блоков для смешивания
- очень высокая сила адгезии
- не требуется хранения в холодильнике

### Форма поставки

Упаковка Intro Pack	2 x 5 г	573690
AdheSE праймер и бондинг различные принадлежности		
Refill праймер и бондинг	2 x 5 г	573691

Refill праймер	1 x 5 г	573692
Refill бондинг	1 x 5 г	573693
Refill аппликатор	2 x 25	564600

## IPS Empress®

Система IPS Empress вот уже более двадцати лет известна как керамический материал, обрабатываемый в лаборатории. Однако, начиная с введения IPS Empress CAD, эстетичные реставрации можно изготавливать с помощью технологии CAD/CAM прямо в кабинете врача-стоматолога. Новинкой в семействе IPS Empress является новый композитный материал для терапии прямого пломбирования: IPS Empress Direct (см. в разделе Композиты).

Блоки IPS Empress CAD подходят для изготовления цельнокерамических вкладок типа Inlay, Onlay, виниров и коронок с помощью технологии CAD/CAM. Они выпускаются с двумя степенями транслюцентности (высокая транслюцентность = high translucency и низкая транслюцентность = low translucency), а также существуют полихроматические блоки IPS Empress CAD Multi. Реставрации IPS Empress CAD либо просто заполировываются, либо окрашиваются и глазуруются, а затем фиксируются адгезивно.

 Система IPS Empress		
Зубной техник	CAD/CAM пользователи	Стоматолог
IPS Empress Esthetic  <p>Керамические реставрации, изготовленные в лаборатории</p>	IPS Empress CAD  <p>Керамические реставрации, изготовленные в кабинете врача или в лаборатории</p>	IPS Empress Direct  <p>Прямая композитная реставрация</p>

## IPS Empress® CAD for CEREC® Базовый набор Basic Kit A-D

Базовый набор Basic Kit содержит блоки в наиболее ходовых цветах A-D, а также необходимые принадлежности, такие, как спрей и набор для полировки. Таким образом, в наборе Basic Kit есть все необходимое для полного оснащения лечебного процесса врача-стоматолога. Набор Basic Kit поставляется в боксе для материалов.



### Форма поставки

#### IPS Empress CAD for CEREC Basic Kit A-D 602475

Блоки HT	
Размер/цвет:	
A1 / I12, A2 / I12, A3 / I12, B1 / I12	по 5 штук
Блоки LT	
Размер/цвет:	
A1 / C14, A2 / C14, A3 / C14, B1 / C14 BL2 / C14	по 5 штук
Блоки Multi	
Размер/цвет:	
A1 / C14 L, A2 / C14 L, A3 / C14 L	по 5 штук
Контрастный спрей для врача IPS	
Contrast Spray chairside	1 x 50 мл
OptraFine Assortment	1 x
OptraGate S, OptraGate R	по 4 штуки
OptraDam S, OptraDam R	по 4 штуки
Расцветка Bleach BL	1 x
Расцветка IPS Empress CAD HT/LT	1 x
Virtual CADbite	1 x 50 мл



## IPS Empress® CAD для CEREC® Стартовый набор Trial Kit A-D

Стартовый набор Trial Kit содержит небольшое количество блоков цветов A-D, а также необходимые принадлежности, такие, как спрей, фиксирующий материал, набор для полировки. Таким образом, набор Trial Kit содержит все необходимое для начала работы с реставрациями CEREC.



### Форма поставки

#### IPS Empress CAD для CEREC Trial Kit A-D 602479

Блоки HT	
Размер/цвет:	
A1 / I12, A2 / I12, A3 / I12, B1 / I12	по 1 штуке
Блоки LT	
Размер/цвет:	
A1 / C14, A2 / C14, A3 / C14, B1 / C14	
BL2 / C14	по 1 штуке
Блоки Multi	
A1 / C14 L, A2 / C14 L, A3 / C14 L	по 1 штуке
Контрастный спрей для врача	
IPS Contrast Spray chairside	1 x 50 мл
Multilink Automix в шприце, прозрачный	9 г
Monobond Plus	5 г
Праймер Multilink-Primer A и B	по 3 г
OptraFine Promo Pack	1 x
OptraGate S, OptraGate R	по 2 штуки
OptraDam S, OptraDam R	по 2 штуки
Универсальная газурь IPS	
Empress Universal Glaze	3 г
Универсальная жидкость для газури и красителей	
IPS Empress Universal Glaze and Stain Liquid	15 мл
Virtual CADbite	1 x 50 мл

## Блоки IPS Empress® CAD HT

Блоки IPS Empress CAD HT являются более прозрачными и менее светлыми, чем блоки LT; благодаря этому, а также эффекту хамелеона, они лучше всего подходят для изготовления вкладок типа Inlay/Onlay. Благодаря повышенной транслюцентности цвет тканей зуба дополняет цвет реставрации, что, в сочетании с живой флюоресцентностью, обеспечивает гармоничную цветовую интеграцию реставрации в полости рта.



## Блоки IPS Empress® CAD LT

Блоки IPS Empress CAD LT являются более светлыми и имеют естественный насыщенный цвет, поэтому они применяются для изготовления реставраций больших размеров. Благодаря повышенной «светлости» коронки и частичные коронки из этих блоков не кажутся серыми. Блоки имеют живую флюоресцентность, соответствующую области показаний, что позволяет им при различных условиях освещенности идеально гармонизировать с соседними зубами.



### Форма поставки

#### IPS Empress CAD для CEREC® и inLab HT

**Refill Блоки HT – Chromascop** по 5 шт. см. стр. 29

(4 размера / 3 цвета Chromascop)

**Refill Блоки HT – A-D** по 5 шт. см. стр. 29

(4 размера / 9 цветов A-D)

### Форма поставки

#### IPS Empress® CAD для CEREC® и inLab® LT

**Refill Блоки LT – Chromascop** по 5 шт. см. стр. 29

(4 размера / 3 цвета Chromascop)

**Refill Блоки LT – A-D** по 5 шт. см. стр. 29

(4 размера / 9 цветов A-D)

**Refill Блоки LT – Bleach** по 5 шт. см. стр. 29

(3 размера / 4 цвета Bleach)

## Блоки IPS Empress® CAD Multi

Полихроматические блоки IPS Empress CAD Multi имеют цветовой переход от дентина к режущему краю, благодаря чему реставрации из них эстетичны и естественны, даже без дополнительной индивидуализации. Блоки IPS Empress CAD Multi в пришеечной области имеют более насыщенный цвет и естественную opakовость, а в области режущего края – необходимую прозрачность.



### Форма поставки

#### IPS Empress CAD для CEREC и inLab Multi

**Refill Блоки Multi – A-D** **по 5 шт. см. стр. 29**

(3 размера / 5 цветов A-D)

**Refill Блоки Multi – Bleach** **по 5 шт. см. стр. 29**

(3 размера / 2 цвета Bleach)

## IPS Empress® CAD Пробные блоки

Три блока IPS Empress CAD цвета A2 (HT, LT, Multi).



### Форма поставки

#### IPS Empress CAD для CEREC и inLab Пробные блоки

**603417**

IPS Empress CAD for CEREC and inLab HT A2 / I 12	1 x
IPS Empress CAD for CEREC and inLab LT A2 / C 14	1 x
IPS Empress CAD for CEREC and inLab Multi A2 / C 14 L	1 x

# ОБЗОР БЛОКОВ

HT High Translucency	A-D								
	A1	A2	A3	A3.5	B1	B2	B3	C2	D3
I 8	● 602500	● 602501	● 602502	● 602503	● 602504	● 602505	● 602506	● 602507	● 602508
I 10	● 602510	● 602511	● 602512	● 602513	● 602514	● 602515	● 602516	● 602517	● 602518
	● 602547	● 602548	● 602549	● 602550	● 602551	● 602552	● 602553	● 602554	● 602555
I 12	● 602520	● 602521	● 602522	● 602523	● 602524	● 602525	● 602526	● 602527	● 602528
	● 602557	● 602558	● 602559	● 602560	● 602561	● 602562	● 602563	● 602564	● 602565
	● 602592	● 602593	● 602594	● 602595	● 602596				
C 14	● 602567	● 602568	● 602569	● 602570	● 602571	● 602572	● 602573	● 602574	● 602575
	● 602598	● 602599	● 602600	● 602601	● 602602				
C 14 L	● 602604	● 602605	● 602606	● 602607	● 602608				
HT High Translucency	Chromascop			Bleach					
	100	200	300		BL1	BL2	BL3	BL4	
									LT Low Translucency
I 8	● 602484	● 602485	● 602486						
I 10	● 602488	● 602489	● 602490						
	● 602531	● 602532	● 602533		● 602577	● 602578	● 602579	● 602580	
I 12	● 602492	● 602493	● 602494						
	● 602535	● 602536	● 602537		● 602582	● 602583	● 602584	● 602585	
C 14	● 602539	● 602540	● 602541		● 602587	● 602588	● 602589	● 602590	
					● 607681		● 607682		
C 14 L					● 607683		● 607684		
					● 607672		● 607673		

## Набор универсальных красителей IPS Empress® Universal Shade/Stains Kit

Наборы IPS Empress Universal Shade/Stains Kits (Chromascop и A-D) объединяют в себе различные ходовые красители для дентина и интенсивные красители. С помощью красителей выполняются индивидуальные эффекты на поверхности реставрации.

Для заключительного глазурирования реставраций IPS Empress в вашем распоряжении находится тонкозернистая глазуровочная паста нежной консистенции.



### Форма поставки

#### IPS Empress Universal Shade/Stains Kit 602468

Красители IPS Empress Universal Shade Цвета: 110/120, 130, 140/210, 220/230, 410/420	по 1 x 3 г
Красители для режущего края IPS Empress Universal Shade Incisal Цвета: I1, I2	по 1 x 3 г
Красители IPS Empress Universal Stains Цвета: белый, оранжевый, красное дерево, хаки, темно-бордовый	по 1 x 1 г
Универсальная глазурь IPS Empress Universal Glaze	3 г
Универсальная жидкость для газури и красителей IPS Empress Universal Glaze and Stain	15 мл
Пинцет, моделировочная кисточка 00	по 1 x

#### IPS Empress Universal Shade/Stains Kit A-D 602469

Красители IPS Empress Universal Shade A1, A2/A3/A3,5, B1, B2/B3/B4, C1/C2, D2/D3	по 1 x 3 г
Красители для режущего края IPS Empress Universal Shade Incisal I1, I2	по 1 x 3 г
Красители IPS Empress Universal Stains Цвета: белый, оранжевый, красное дерево, хаки, темно-бордовый	по 1 x 1 г
Универсальная глазурь IPS Empress Universal Glaze	3 г
Универсальная жидкость для газури и красителей IPS Empress Universal Glaze and Stain	15 мл
Пинцет, моделировочная кисточка 00	по 1 x

## Универсальные красители IPS Empress® Universal Shades

Универсальные красители IPS Empress Universal Shades выпускаются в 15 цветах Chromascop и 9 цветах A-D. С их помощью можно создавать базовый цветовой тон зуба (Chromascop и A-D). Для воспроизведения режущего края имеются два универсальных красителя для режущего края IPS Empress Universal Shades Incisal.



### Форма поставки

#### Универсальные красители IPS Empress

IPS Empress Universal Shade цвета Chromascop	по 1 x 3 г	
110 / 120		562457
130		562462
140 / 210		562458
220 / 230		562459
240		562463
310		562464
320		562465
330		562466
340		562467
410 / 420		562460
430 / 440		562461
510		562468
520		562469
530		562470
540		562471

#### Универсальные красители

IPS Empress Universal Shade цвета A-D	по 1 x 3 г	
A1		562472
A2 / A3 / A3.5		562473
A4		562474
B1		562475
B2 / B3 / B4		562476
C1 / C2		562477
C3 / C4		562478
D2 / D3		562479
D4		562480
Универсальные красители режущего края IPS Empress Universal Shade Incisal	по 1 x 3 г	
I1		602471
I2		602472

## Универсальные красители IPS Empress® Universal Stains

Эти интенсивные красители выпускаются в 14 различных цветах. Они используются для воспроизведения естественных эффектов. С помощью трех дополнительных цветов базового синего (Basic blue), базового красного (Basic red) и базового желтого (Basic yellow) можно индивидуально создавать различные цветовые оттенки.



## Универсальная глазурь IPS Empress® Universal Glaze

Глазуровочная паста для глазурования всех реставраций IPS Empress CAD.

Жидкость для глазури и красителей используется для регулирования консистенции следующих материалов:

универсальных красителей IPS Empress Universal Shade, универсальных красителей IPS Empress Universal Stains и универсальной глазури IPS Empress Universal Glaze.



## Универсальная глазурь-спрей IPS Empress® Universal Glaze Spray

Для быстрого и простого глазурования полноанатомических (индивидуализированных) реставраций IPS Empress (Esthetic и CAD). Также может служить для глазурования реставраций, облицованных массами IPS Empress Esthetic Veneer.



Для работы техникой редуцирования (Cut-Back) (наслоение в области режущего края на фронтальные коронки и виниры IPS Empress CAD) существует облицовочный материал IPS Empress Esthetic. Он объединяет различные массы для наслоения и жидкости (более подробное описание в каталоге зуботехнической продукции).

### Форма поставки

#### Универсальные красители IPS Empress Universal Stains

по 1 x 1 г

белый	562481
черный	562482
красное дерево	562483
хаки	562484
оранжевый	562485
серый	562486
ваниль	562487
имитация трещины	562488
оливковый	562489
желтый	562490
базовый синий	562491
базовый желтый	562492
базовый красный	562493
темно-бордовый	562494

### Форма поставки

#### Универсальная глазурь IPS Empress Universal Glaze

3 г

562495

#### Универсальная жидкость для глазури и красителей

#### IPS Empress Universal Glaze and Stain

15 мл

562496

### Форма поставки

#### Глазурь-спрей

#### IPS Empress Universal Glaze Spray

1 x 120 мл (270 мл) 609432AN

## IPS Empress® CAD HT/LT Расцветка A-D/BL

Для предотвращения перекрестного инфицирования в полости рта индивидуальные планшетки и вся расцветка могут автоклавироваться.

Эта расцветка показывает существующие цвета A-D и ультра-светлые цвета Bleach материалов IPS Empress CAD.



### Форма поставки

**Расцветка A-D/BL IPS Empress CAD HT/LT 603418**

## Упаковка IPS Empress®



### Форма поставки

#### Упаковка IPS Refill

**Бокс для материалов IPS Empress малый (55 мм) 602990**

#### Вставки из поролона

**Вставка для блоков IPS Empress CAD 602988**

**Вставка для красителей IPS Empress Shade/Stain 609450**

# IPS e.max<sup>®</sup> CAD

IPS e.max CAD – это высокопрочная дисиликатлитиевая стеклокерамика (LS2), которая обрабатывается в системе CAD/CAM прямо в кабинете врача-стоматолога (chairside) или в лаборатории (labside).

Блоки IPS e.max CAD для обработки в кабинете врача-стоматолога предлагаются в 16 цветах A-D и 4 ультрасветлых цветах

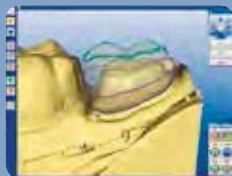
Bleach-BL. Существуют две степени транслюцентности и два размера. Для изготовления каркасов (техника наложения) в лаборатории дополнительно предлагается еще опакующий блок. Блоки IPS e.max CAD с высокой транслюцентностью (HT) применяются для вытачивания минимально инвазивных полноанатомических реставраций, таких, как вкладки типа Inlay, Onlay или виниры. Для частичных коронок и коронок используются менее транслюцентные (LT) блоки.

Реставрации вытачиваются из блоков в «голубом» состоянии. В течение короткого комбинированного обжига кристаллизации/глазурования, благодаря которому этап полировки становится излишним, коронки приобретают высокую прочность (360 МПа) и желаемые эстетические свойства (цвет, прозрачность, светлую тональность). С помощью красителей можно провести дополнительную индивидуализацию.

Затем реставрации устанавливаются. В случае коронок, кроме адгезивной фиксации, у врача существует выбор: самоадгезивная или традиционная.



Препарирование



Конструкция



Процесс вытачивания



Примерка



Нанесение красителей и/или глазури



Кристаллизация



Готовая реставрация



Традиционно цементованная коронка IPS e.max CAD



## IPS e.max® CAD for CEREC® and inLab®

Для эффективного изготовления полноанатомических реставраций (Monolithic Solutions) высокой прочности, стойких к нагрузкам и обладающих проверенными клиническими свойствами. Блоки выпускаются в цветах А-D и Bleach и могут фрезероваться в системах CEREC® или inLab® фирмы Sirona. Они оптимально подходят для изготовления монолитных вкладок Inlay, Onlay, виниров, коронок и мостовидных протезов на 3 единицы. Если требуется эстетическая характеристика, ее можно выполнить техникой окрашивания или Cut-back.



### Форма поставки

#### Базовый набор IPS e.max CAD for CEREC and in Lab Basic Kit

626375

Блоки IPS e.max CAD for CEREC and inLab Blocks C14, Цвета: LT A1, LT A2	2 x 5 шт.
Блоки IPS e.max CAD for CEREC and inLab Blocks C14, Цвета: HT A1, HT A2	2 x 5 шт.
Красители IPS e.max CAD Crystall./Shade, Цвета: 1, 2, I1, I2	4 x 3 г
Красители IPS e.max CAD Crystall./Stains, Цвета: белый, закат, хаки, красное дерево	4 x 1 г
Пастообразная газурь IPS e.max CAD Crystall./Glaze Paste	1 x 3 г
Глазурь-спрей IPS e.max CAD Crystall./Glaze Spray	1 x 120 мл (270 мл)
Жидкость для газури IPS e.max CAD Crystall./Glaze Liquid	x 15 мл
Корректировочная масса IPS e.max CAD Crystall./Add-On	1 x 5 г
Жидкость для корректировочной массы IPS e.max CAD Crystall./Add-On Liquid	1 x 15 мл
Контрастный спрей для врача IPS Contrast Spray Chairside сине-лимонный	1 x 50 мл
Virtual CADbite	1 x 50 мл
Лоток для кристаллизации IPS e.max CAD Crystallization Tray	1 x
Фиксирующая паста текучая IPS Object Fix Flow	1 x 10 мл
Фиксирующая паста вязкая IPS Object Fix Putty	x 10 г
Multilink Automix	1 x 5 мл
Праймер Multilink Primer A/B	1 x 3 г
Monobond Plus	1 x 5 г
Набор для протравки IPS Ceramic Etching Gel Kit	1 x
Различные принадлежности	

#### Стартовый набор IPS e.max CAD for CEREC and inLab bridge Starter Kit

656106

Блоки IPS e.max CAD for CEREC and inLab Blocks B 32, Цвета: LT A1, LT A2	1 x 3 Шт.
Multilink Automix	1 x 9 г
Праймер Multilink Primer A + B	по 1 x 3 г
Monobond Plus	1 x 5 г
Liquid Strip	1 x 2,5 г
Фиксирующая паста текучая IPS Object Fix Flow	1 x 10 мл
Различные принадлежности	



## Монолитные решения: блоки HT I 12 и C 14

### Форма поставки

#### IPS e.max CAD for CEREC and inLab HT I 12 по 1 x 5

HT BL1	626423
HT BL2	626424
HT BL3	626425
HT BL4	626426
HT A1	626391
HT A2	626392
HT A3	626393
HT A3.5	626394
HT A4	626395
HT B1	626396
HT B2	626397
HT B3	626398
HT B4	626399
HT C1	626400
HT C2	626401
HT C3	626402
HT C4	626403
HT D2	626404
HT D3	626405
HT D4	626406

#### IPS e.max CAD for CEREC and inLab HT C 14 по 1 x 5

HT BL1	626427
HT BL2	626428
HT BL3	626429
HT BL4	626430
HT A1	626407
HT A2	626408
HT A3	626409
HT A3.5	626410
HT A4	626411
HT B1	626412
HT B2	626413
HT B3	626414
HT B4	626415
HT C1	626416
HT C2	626417
HT C3	626418
HT C4	626419
HT D2	626420
HT D3	626421
HT D4	626422



## Монолитные решения: блоки LT I 12 и C 14

### Форма поставки

#### IPS e.max CAD for CEREC and inLab

##### LT I 12 blocks

по 1 x 5

LT BL1	605338
LT BL2	605339
LT BL3	605340
LT BL4	605341
LT A1	605318
LT A2	605319
LT A3	605320
LT A3.5	605321
LT A4	626377
LT B1	605322
LT B2	605323
LT B3	605324
LT B4	626378
LT C1	626379
LT C2	605325
LT C3	626380
LT C4	626381
LT D2	626382
LT D3	605326
LT D4	626383

#### IPS e.max CAD for CEREC and inLab

##### LT C 14

по 1 x 5

LT BL1	605343
LT BL2	605344
LT BL3	605345
LT BL4	605346
LT A1	605328
LT A2	605329
LT A3	605330
LT A3.5	605331
LT A4	626384
LT B1	605332
LT B2	605333
LT B3	605334
LT B4	626385
LT C1	626386
LT C2	605335
LT C3	626387
LT C4	626388
LT D2	626389
LT D3	605336
LT D4	626390



## Монолитные решения: блоки С 16 и В 32

### Форма поставки

#### IPS e.max CAD for CEREC and inLab

LT C 16	по 1 x 5	
LT BL2		648221
LT A1		648188
LT A2		648189
LT A3		648190
LT A3.5		648191
LT B1		648193
LT B2		648194
LT C1		648197
LT C2		648198
LT D2		648201



#### IPS e.max CAD for CEREC and inLab

LT B 32	по 1 x 3	
LT BL2		648225
LT A1		648204
LT A2		648205
LT A3		648206
LT A3.5		648207
LT B1		648209
LT B2		648210
LT C1		648213
LT C2		648214
LT D2		648217



## Блоки IPS e.max® CAD for CEREC® and inLab® Impulse / C 14

### Форма поставки

#### IPS e.max CAD for CEREC and inLab

Impulse C 14	1 x 5	
Starter Blocks		637798
Value 1		637795
Value 2		637796
Value 3		637797
Opal 1		637793
Opal 2		637794



## IPS e.max® CAD for CEREC® and inLab® Abutment Solutions: блоки MO A 14 и LT A 16

Блоки для изготовления гибридных реставраций на имплантаты на одиночные зубы технологией CAD/CAM. Блоки имеют отверстия (диаметр S и L) для титановых основ Ti-Base фирмы Sirona.

Блоки IPS e.max CAD A 14 в 5 цветах MO (Medium Opacity – средняя opakовость) применяются для изготовления высокоэстетичных гибридных абатментов, а блоки IPS e.max CAD A 16 в 10 цветах LT (Low Translucency – низкая прозрачность) для функциональных гибридных абатментов-коронок. Эти гибридные конструкции изготавливаются индивидуально из блоков дисиликата лития (LS2) и склеиваются с титановой основой.



### Форма поставки

#### Базовый набор IPS e.max CAD Abutment Solutions for CEREC and inLab Basic Kit **648187**

Блоки IPS e.max CAD for CEREC and inLab A14 (L), Цвет: MO 1	1 x 5 шт.
Блоки IPS e.max CAD for CEREC and inLab A16 (L), Цвета: LT A1, LT A2	1 x 5 шт.
Набор для протравки IPS Ceramic Etching Gel Kit	1 x
Monobond Plus	1 x 5 г
Фиксирующая паста текучая IPS Object Fix Flow	1 x 10 мл
Расцветка IPS e.max CAD MO	1 x
Расцветка IPS e.max Press/CAD LT	1 x
Различные принадлежности	

### Форма поставки

IPS e.max CAD for CEREC and inLab MO A14 (S)	по 1 x 5	
MO 0		<b>644357</b>
MO 1		<b>644358</b>
MO 2		<b>644359</b>
MO 3		<b>644360</b>
MO 4		<b>644361</b>

IPS e.max CAD for CEREC and inLab MO A14 (L)	по 1 x 5	
MO 0		<b>644362</b>
MO 1		<b>644363</b>
MO 2		<b>644364</b>
MO 3		<b>644365</b>
MO 4		<b>644366</b>

IPS e.max CAD for CEREC and inLab LT A16 (S)	по 1 x 5	
LT BL2		<b>645595</b>
LT A1		<b>644367</b>
LT A2		<b>644368</b>
LT A3		<b>644369</b>
LT A3,5		<b>644370</b>
LT B1		<b>644372</b>
LT B2		<b>644373</b>
LT C1		<b>644376</b>
LT C2		<b>644377</b>

IPS e.max CAD for CEREC and inLab LT A16 (L)	по 1 x 5	
LT BL2		<b>645599</b>
LT A1		<b>644383</b>
LT A2		<b>644385</b>
LT A3		<b>644386</b>
LT A3,5		<b>644387</b>
LT B1		<b>644389</b>
LT B2		<b>644390</b>
LT C1		<b>644393</b>
LT C2		<b>644394</b>
LT D2		<b>644397</b>



## Кристаллические красители IPS e.max<sup>®</sup> CAD Crystall./Shades

Пастообразные красители для дентина, которые были специально разработаны для блоков IPS e.max CAD, могут наноситься как на реставрацию в «голубом» состоянии, так и на уже кристаллизованную поверхность.



### Форма поставки

#### Красители IPS e.max CAD Crystall./Shades по 1 x 3 г

0	605348
1	605349
2	605350
3	605351
4	605352
11	605353
12	605354

## Кристаллические красители IPS e.max<sup>®</sup> CAD Crystall./Stains

Пастообразные интенсивные красители, которые были специально разработаны для блоков IPS e.max CAD, могут наноситься как на реставрацию в «голубом» состоянии, так и на уже кристаллизованную поверхность.



### Форма поставки

#### Красители IPS e.max CAD Crystall./Stains по 1 x 1 г

белый	605356
кремовый	605357
закат	605358
медный	605359
оливковый	605360
хаки	605361
красное дерево	605362

## Пастообразная глазурь-кристалл IPS e.max<sup>®</sup> CAD Crystall./ Glaze Paste

Глазурь-паста, специально разработанная для нанесения на полно-анатомические реставрации IPS e.max CAD. Пасту можно наносить как на реставрацию в «голубом» состоянии до кристаллизации, так и при любом последующем обжиге.



### Форма поставки

Пастообразная глазурь-кристалл IPS e.max CAD Crystall./Glaze Paste	3 г	605363
---	-----	--------

## Кристаллическая глазурь-спрей IPS e.max<sup>®</sup> CAD Crystall./Glaze Spray

Глазурь-спрей, специально разработанный для нанесения на полно-анатомические реставрации IPS e.max CAD. Спрей наносится на реставрацию после нанесения кристаллических красителей IPS e.max CAD Crystall./Shades и Stains. После этого проводится комбинированный обжиг (кристаллизация/глазуровка).



### Форма поставки

<b>Глазурь-спрей IPS e.max CAD Crystall./ Glaze Spray</b>	<b>120 мл (270 мл)</b>	<b>605364</b>
---	------------------------	---------------

## Жидкость IPS e.max<sup>®</sup> CAD Crystall./Glaze Liquid

Специальная жидкость для разведения красителей IPS e.max Crystall./Shades и Stains, а также пастообразной глазури IPS e.max CAD Crystall./Glaze Paste.



### Форма поставки

<b>Жидкость IPS e.max CAD Crystall./Glaze Liquid</b>	<b>15 мл</b>	<b>605366</b>
--	--------------	---------------

## Корректировочные средства IPS e.max<sup>®</sup> CAD Crystall./Add-On, Liquid

Используются для корректировки проксимальных и окклюзионных контактных пунктов. Корректировка может проводиться как одновременно с кристаллизацией, так и отдельным корректировочным обжигом.



### Форма поставки

<b>IPS e.max CAD Crystall./Add-On Dentin</b>	<b>1 x 5 г</b>	<b>635549</b>
<b>IPS e.max CAD Crystall./Add-On Incisal</b>	<b>1 x 5 г</b>	<b>605365</b>
<b>IPS e.max CAD Crystall./ Add-On Liquid all around</b>	<b>1 x 15 мл</b>	<b>605569</b>

## Трегер для кристаллизации IPS e.max® CAD Crystallization Tray, кристаллизационные штифты

Трегер из нитрида кремния для кристаллизации реставраций IPS e.max CAD. Поставляемые с ним кристаллизационные штифты необходимы при кристаллизации реставраций IPS e.max CAD LT.



### Форма поставки

<b>Трегер для кристаллизации IPS e.max CAD Crystallization Tray</b>		<b>605367AN</b>
Трегер из нитрида кремния G	1 x	
IPS e.max CAD кристаллизационные штифты (размеры: S, M, L)	9 x	
<b>IPS e.max CAD Crystallization Pin Refill</b>	<b>по 6</b>	
S / M / L		<b>605368AN</b>

## Расцветка IPS e.max® Press/IPS e.max® CAD

Расцветка для прессовочной керамики и CAD материалов является вспомогательным инструментом для определения цвета. Для предотвращения перекрестного инфицирования в полости рта индивидуальные планшеты и вся расцветка могут автоклавироваться. Цветовые планшеты показывают окончательный цвет, то есть после прессования или кристаллизации. Таким образом, они помогают выбрать цвет, а также проконтролировать качество процесса кристаллизации реставраций из IPS e.max CAD.



### Форма поставки

<b>Расцветка IPS e.max Press/CAD LT</b>	<b>1 x</b>	<b>605523</b>
<b>Расцветка IPS e.max Press/CAD HT</b>	<b>1 x</b>	<b>613998</b>



## Упаковка IPS e.max®

Этот бокс для материалов IPS e.max и порошковые вставки служат для оптимального хранения материалов IPS e.max в лаборатории.



### Форма поставки

#### Упаковка IPS e.max

Бокс для материалов IPS e.max малый (55 мм)	1 x	<b>597483</b>
Бокс для материалов IPS e.max средний (80 мм)	1 x	<b>597484</b>
Вставка IPS e.max Ceram Insert (для 22 Refills)	1 x	<b>597485</b>
Вставка для красителей Shade IPS e.max Ceram Shade Insert (для 16 Refills + 2 жидкости)	1 x	<b>635843</b>
Вставка для красителей Essence IPS e.max Ceram Essence Insert (для 21 Refills + 2 жидкости)	1 x	<b>635844</b>
Вставка IPS e.max Press/ZirPress Insert (для 24 Refills)	1 x	<b>607668</b>
Вставка IPS e.max CAD/ZirCAD Insert (для 6 Refills)	1 x	<b>614248</b>

## Гель для протравливания IPS® Ceramic Etching Gel

IPS Ceramic Etching Gel применяется для создания шероховатой ретенционной поверхности на реставрации перед адгезивной фиксацией. Существенно повышает прочность сцепления керамики и композитных цементов.



### Форма поставки

#### Набор геля для протравки IPS Ceramic Etching Gel Kit

531550

Гель для протравки IPS Ceramic Etching Gel	1 x 5 мл	
Порошок для нейтрализации	1 x 30 г	

#### Refill

Гель для протравки, красный IPS Ceramic Etching Gel	1 x 5 мл	531548
Порошок для нейтрализации	1 x 30 г	531549

## Пинцет

Облегчает рабочий процесс при окрашивании и глазуровании



### Форма поставки

Пинцет	1 x	554069
--------	-----	--------

## Контрастный спрей для врача IPS® Contrast Spray Chairside

Спрей применяется для получения оптимальных оттисков при изготовлении реставраций CAD/CAM. Он выравнивает различные оптические свойства дентина и эмали и обеспечивает, таким образом, детальное отображение границ. Контрастный спрей IPS Contrast Spray chairside был разработан специально для использования в полости рта пациента.



### Форма поставки

#### Контрастный спрей для врача, цвет лимонно-кремовый IPS Contrast Spray Chairside cream-lemon

5 одноразовых канюль, 2 распыляющих головки	1 x 50 мл (75 мл)	633159
--	-------------------	--------

#### Контрастный спрей для врача, цвет лимонно-голубой IPS Contrast Spray Chairside blue-lemon

5 одноразовых канюль, 2 распыляющих головки	1 x 50 мл (75 мл)	633160
--	-------------------	--------

Refill Канюли	100 x	614437
---------------	-------	--------

## Фиксирующая паста IPS® Object Fix Flow (текучая) IPS® Object Fix Putty (вязкая)

Вспомогательная фиксирующая паста различной вязкости служит опорой для цельнокерамических реставраций (например, IPS e.max CAD) при обжиге и кристаллизации. Паста применяется для закрепления реставраций на штифтах из нитрида кремния или непосредственно на трегере из нитрида кремния. Пасты легко наносятся и без затруднений удаляются после обжига.



### Форма поставки

Фиксирующая паста <b>IPS Object Fix Flow (текучая)</b>	10 мл	605525
Фиксирующая паста <b>IPS Object Fix Putty (вязкая)</b>	10 г	605526

## Культевой материал IPS® Natural Die Material

Для того, чтобы легче и надежнее воспроизвести желаемый цвет зуба, с помощью расцветки культевого материала IPS Natural Die Material определяется цвет культи после препарирования. С помощью цвета культи и с учетом желаемого цвета зуба может быть выбран соответствующий блок. Культевой материал IPS Natural Die Material выпускается в 9 цветах, среди них цвета для всех вариантов препарирования от ультрасветлого цвета для имитации культи отбеленных зубов (ND 1) и вторичного дентина, имеющего высокую насыщенность (ND 6), до культи сильно измененных в цвете/девитальных зубов (ND 9).



### Форма поставки

<b>Набор культевого материала</b>		
<b>IPS Natural Die Material Kit</b>		<b>597078</b>
IPS Natural Die Material	по 8 г	
ND 1, ND 2, ND 3, ND 4, ND 5, ND 6, ND 7, ND 8, ND 9		
Изолирующая жидкость IPS Natural Die Material Separator	1 x 20 мл	
Штопфер IPS Condensers	8 x 10	
Ручки IPS Die Holders	8 x 10	
Универсальный держатель Universal holders	2 x	
Расцветка IPS Natural Die Material shade guide	1 x	
<b>Refill IPS Natural Die Material</b>	<b>по 8 г</b>	
ND1		<b>597080</b>
ND2		<b>597081</b>
ND3		<b>597082</b>
ND4		<b>597083</b>
ND5		<b>597084</b>
ND6		<b>597085</b>
ND7		<b>597086</b>
ND8		<b>597087</b>
ND9		<b>597088</b>
<b>Изолирующая жидкость</b>		
<b>IPS Natural Die Material Separator</b>	<b>20 мл</b>	<b>597089</b>

## IPS® Natural Die Material Kit Promo



### Форма поставки

IPS Natural Die Material Kit Promo	638177
IPS Natural Die Material Kit (597078)	1 x
Расцветка IPS Natural Die Material	1 x

## Расцветка IPS® Natural Die Material

Расцветка позволяет определить оптимальный цвет культи после препаровки. Для предотвращения перекрестного инфицирования в полости рта индивидуальные планшеты и вся расцветка могут автоклавироваться.



### Форма поставки

Расцветка IPS Natural Die Material	1 x	597090
------------------------------------	-----	--------

# Telio®

Все для временных реставраций

С Telio могут работать и стоматологи (Telio CS), и пользователи технологии CAD/CAM (Telio CAD), и зубные техники (Telio Lab), поскольку она представляет собой комплексную систему.



Telio: одна система  
для любого вида временных  
реставраций.

Убедитесь сами.

- решение для традиционных временных реставраций и временных реставраций на имплантах
- продукты, совместимые между собой по цвету и материально-техническим свойствам
- безграничная гибкость в использовании

## Telio® CS C&B

Самоотверждаемый пастообразный композитный материал для изготовления временных реставраций.



### Показания:

Изготовление временных реставраций  
 – коронок и мостовидных протезов,  
 – вкладок Inlay, Onlay,  
 – штифтовых временных конструкций  
 – виниров

### Преимущества:

– высокая прочность на излом и оптимальное время ношения  
 – высокая точность и отсутствие напряжений  
 – щадящее действие на пульпу и мягкие ткани  
 – удобство в работе благодаря сдвоенной картуше с автоматическим смешиванием

### Цвета:

Bleach BL3, A1, A2, A3, A3.5

### Форма поставки

#### Telio CS C&B Starter Kit A2

Стартовый набор		628244
Telio CS C&B A2	1 x 78 г	
Смешивающие канюли	10 x	
Telio CS Link Transparent	1 x 6 г	
Смешивающие канюли	5 x	
Telio CS Desensitizer	1 x 5 г	
Апликационные браши	50 x	
Различные принадлежности		

#### Refill Telio CS C&B 1 x 78 г

Сдвоенная картуша, 10:1, различные принадлежности		
Bleach BL3		628249
A1		628245
A2		628246
A3		628247
A3.5		628248

Refill Диспенсер	1 x	561381
Refill Смешивающие канюли	50 x	628157

## Telio® CS Link

Временный translucentный композитный цемент двойного отверждения для эстетической фиксации временных конструкций.



### Показания:

Временная фиксация временных конструкций:

- коронок и мостовидных протезов
- вкладок Inlay, Onlay
- виниров

### Преимущества:

- не содержит эвгенола
- двойное отверждение
- высокая эстетика благодаря двум прозрачным цветам
- оптимальная ретенционность
- удобство в работе, благодаря сдвоенной картуше с автоматическим смешиванием

### Цвета:

A3 и Transparent

### Форма поставки

#### Telio CS C&B Starter Kit A2 Стартовый набор **628244**

Telio CS C&B A2	1 x 78 г
Смешивающие канюли	10 x
Telio CS Link Transparent	1 x 6 г
Смешивающие канюли	5 x
Telio CS Desensitizer	1 x 5 г
Апликационные браши	50 x
Различные принадлежности	

#### Refill Telio CS Link **2 x 6 г**

Сдвоенная картуша, 1:1, различные принадлежности

A3	<b>627912</b>
Transparent	<b>627914</b>

#### Refill Смешивающие канюли **10 x 627948**

## Telio® CS Cem Implant

Самоотверждаемый композитный цемент с опциональной возможностью световой полимеризации для эстетической временно-долговременной фиксации на абатменты имплантов.



### Показания:

- временно-долговременная фиксация супраконструкций имплантов на абатменты из титана, золота и оксида циркония.

### Преимущества:

- временно-долговременная фиксация временных и постоянных конструкций.
- Время ношения: 6 месяцев и более

### Форма поставки

#### Refill Telio CS Cem Implant **1 x 6 г**

Прозрачный	<b>637510</b>
Опактовый	<b>637509</b>

#### Refill смешивающие канюли **10 x 627948**

## Telio® CS Desensitizer

Прозрачная жидкость, которая наносится на поверхность дентина для снятия или уменьшения гиперчувствительности дентина или послеоперационной чувствительности.



### Показания:

- Снятие или уменьшение гиперчувствительности дентина или послеоперационных болей при выполнении:
- временных реставраций
  - фиксации/цементирования реставраций
  - прямой реставрации

### Преимущества:

- наносить всего лишь 10 секунд; световая полимеризация не требуется
- свобода в планировании и в выборе материалов. Никакого взаимодействия с материалами при последующем лечении.
- уменьшение гиперчувствительности дентина или послеоперационных болей
- оказывает очищающее действие на открытый дентин

### Форма поставки

<b>Telio CS C&amp;B Starter Kit A2 Стартовый набор</b>		<b>628244</b>
Telio CS C&B A2	1 x 78 г	
Смешивающие канюли	10 x	
Telio CS Link Transparent	1 x 6 г	
Смешивающие канюли	5 x	
Telio CS Desensitizer	1 x 5 г	
Аппликационные браши	50 x	
Различные принадлежности		
<b>Refill Telio CS Desensitizer</b>		<b>1 x 5 г 627911</b>
Refill Telio CS Desensitizer Single Dose		
разовая доза	<b>50 x 0,1 г</b>	<b>627916</b>

## Telio® CAD for CEREC® Starter Kit Стартовый набор

Стартовый набор Starter Kit включает в себя блоки, фиксирующий материал, материал для снятия чувствительности Desensitizer, а также различные принадлежности для врача-стоматолога при работе с системой CEREC.



### Форма поставки

<b>Telio CAD for CEREC Starter Kit A2</b>		<b>631697</b>
Telio CAD for CEREC and inLab Блоки, В40 L		
Цвет: LT A1	2 x	
Telio CAD for CEREC and inLab Блоки, В40 L		
Цвета: LT A2, LT A3	по 3 x	
Telio CS Link Transparent	1 x 6 г	
Telio CS Desensitizer	1 x 5 г	
OptraPol Test Pack Тестовая упаковка		
Различные принадлежности		



## Блоки Telio® CAD for CEREC® and InLab® LT / B 40 L



### Форма поставки

Telio CAD for CEREC and inLab LT B 40 L по 1 x 3	
LT BL3	627718
LT A1	627719
LT A2	627720
LT A3	627721
LT A3.5	627722
LT B1	627723

Telio CAD for CEREC and inLab LT B 40 L по 1 x 9	
LT BL3	627726
LT A1	627727
LT A2	627728
LT A3	627729
LT A3.5	627730
LT B1	627731

## Блоки Telio® CAD for CEREC® and InLab® LT / B 55



### Форма поставки

Telio CAD for CEREC and inLab LT B 55 по 1 x 1	
LT BL3	627818
LT A1	627819
LT A2	627820
LT A3	627821
LT A3.5	627822
LT B1	627823

Telio CAD for CEREC and inLab LT B 55 L по 1 x 3	
LT BL3	627824
LT A1	627825
LT A2	627826
LT A3	627827
LT A3.5	627828
LT B1	627829

## Telio® CS Inlay

Telio CS Inlay – это светоотверждаемый однокомпонентный материал для временных реставраций.



### Показания:

- глубокие полости, препарированные под вкладки типа Inlay с параллельными стенками
- временное закрытие винтовых отверстий имплантатов
- в качестве прокладочного материала для уже готовых временных коронок и мостовидных протезов из поликарбоната или метакрилатов

### Преимущества:

- хорошее увлажнение тканей зуба и отсутствие пятен
- незначительная полимеризационная усадка
- кариостатические и антибактериальные компоненты
- быстрое и простое применение, удаление одним куском
- светоотверждаемый однокомпонентный материал
- прилипает к зубу, а не к инструменту
- применение без дополнительного временного цемента
- выпускается в двух различных цветах и двух формах выпуска (шприцы и кавифилы)

### Цвета:

прозрачный и универсальный

## Telio® CS Onlay

Telio CS Onlay – это светоотверждаемый однокомпонентный материал для временных реставраций.



### Показания:

- большие неглубокие полости, препарированные с малой ретенционностью, например, под вкладки типа Onlay.

### Преимущества:

- хорошее увлажнение тканей зуба и отсутствие пятен
- незначительная полимеризационная усадка
- кариостатические и антибактериальные компоненты
- быстрое и простое применение, удаление одним куском
- светоотверждаемый однокомпонентный материал
- прилипает к зубу, а не к инструменту
- применение без дополнительного временного цемента
- выпускается в двух различных цветах и двух формах выпуска (шприцы и кавифилы).

### Цвета:

прозрачный и универсальный

### Форма поставки

#### Шприцы

<b>Refill Telio CS Inlay</b>	<b>3 x 2,5 г</b>
Универсальный	<b>635332</b>
Прозрачный	<b>635335</b>

<b>Refill Telio CS Onlay</b>	<b>3 x 2,5 г</b>
Универсальный	<b>635339</b>
Прозрачный	<b>635338</b>

#### Кавифилы

<b>Refill Telio CS Inlay Cavifil</b>	<b>30 x 0,25 г</b>
Универсальный	<b>635333</b>
Прозрачный	<b>635334</b>

<b>Refill Telio CS Onlay Cavifil</b>	<b>30 x 0,25 г</b>
Универсальный	<b>635337</b>
Прозрачный	<b>635336</b>

# N-Cement Collection

Материалы для фиксации от Ivoclar Vivadent



Прочная СВЯЗЬ обеспечивает  
уверенность и поддержку

**Variolink® N | Multilink® N | Multilink® Speed**

- Надежные материалы для фиксации
- Проверенные на практике сочетания продуктов
- Обширная коллекция для различных запросов:

**ЭСТЕТИКА | УНИВЕРСАЛЬНОСТЬ | ПРОСТОТА**



**ivoclar**  
**vivadent**  
passion vision innovation

# Variolink® N

Композитная система для фиксации двойного (светового и химического) отверждения



### Показания:

- адгезивная фиксация реставраций из керамики, керамика/ FRC и композитных реставраций (вкладыш Inlay/Onlay, коронок, мостовидных протезов и виниров)

### Преимущества:

- Variolink N выпускается в 4 различных цветах и двух степенях прозрачности
- Высокая рентгеноконтрастность
- Высокая эстетика результатов

### Цвета:

Прозрачный, желтый, белый, ультрасветлый Bleach XL, Катализатор выпускается в двух цветах (Прозрачный, Желтый) и двух консистенциях (низкой и высокой вязкости).

### Форма поставки

#### Professional Set 642981

База: прозрачный, желтый, белый, ультрасветлый Bleach XL  
 Катализатор: прозрачный/низкой вязкости, прозрачный/высокой вязкости  
 Катализатор: желтый/низкой вязкости, желтый/высокой вязкости  
 Heliobond, Syntac Adhesive, Syntac Primer, Monobond N, N-Etch, Liquid Strip,  
 Различные принадлежности

#### Esthetic Cementation System 642978

База: прозрачный, желтый, белый, ультрасветлый Bleach XL  
 Катализатор: прозрачный/низкой вязкости, прозрачный/высокой вязкости  
 Катализатор: желтый/низкой вязкости, желтый/высокой вязкости  
 ExcITE F DSC, Monobond N, N-Etch, Liquid Strip,  
 Различные принадлежности

#### Assortment 8 x 1,5 мл 632326

База: прозрачный, желтый, белый, ультрасветлый Bleach XL  
 Катализатор: прозрачный/низкой вязкости, прозрачный/высокой вязкости  
 Катализатор: желтый/низкой вязкости, желтый/высокой вязкости  
 Различные принадлежности

#### Intro Pack 642979

База прозрачная, катализатор: прозрачный/низкой вязкости, Monobond N, Liquid Strip,  
 Различные принадлежности

#### Bonding System 632341

Heliobond, Syntac Adhesive, Syntac Primer, N-Etch,  
 Различные принадлежности

#### Bonding System ExcITE F DSC 637211

ExcITE F DSC Single Dose Regular 20 x 0,1 г  
 N-Etch 1 x 2 г

#### База Variolink N Base Refill 1 x 1,5 мл

Прозрачный	<b>632335</b>
Желтый	<b>632334</b>
Белый	<b>632333</b>
Bleach XL	<b>632332</b>

#### Катализатор Variolink N Catalyst Refill 1 x 1,5 мл

Прозрачный/низкой вязкости	<b>632331</b>
Прозрачный/высокой вязкости	<b>632330</b>
Желтый/низкой вязкости	<b>632329</b>
Желтый/высокой вязкости	<b>632328</b>

## Variolink® N LC

Светоотверждаемый композитный цемент для высокоэстетичных реставраций



### Показания:

– Адгезивная фиксация транслюцентных цельнокерамических реставраций, толщиной менее 2 мм. (виниры, вкладки inlay, onlay)

### Преимущества:

– высокая цветовая стабильность благодаря особой формуле со сниженным содержанием амина  
– низкий износ, хорошая полируемость

### Цвета:

Clear: Нейтральный эффект (50% прозрачности)  
+1: Небольшое осветление (24% прозрачности)  
+2: Высветление, эффект отбеливания (12% прозрачности)

### Форма поставки

<b>System Pack</b>		<b>642969</b>
Variolink N LC clear, +1, +2	3 x 1,5 мл	
Monobond N	1 x 5 г	
Tetric N-Bond	1 x 6 г	
Различные принадлежности		
<b>Refill</b>		<b>1 x 1,5 мл</b>
Clear		<b>643413</b>
+1		<b>632687</b>
+2		<b>643414</b>

## Variolink® N Try-In

Водорастворимая глицириновая паста для примерки композитных и керамических реставраций, изготовленных в лаборатории. Выпускаются в четырех цветах Variolink N



### Показания:

– Имитация цвета фиксирующего композита Variolink N  
– Защита протравленной поверхности во время примерки керамической реставрации, изготовленной в лаборатории

### Цвета:

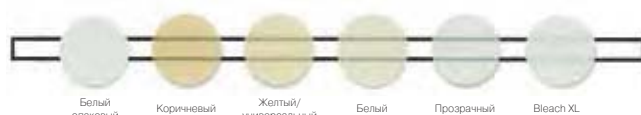
Прозрачный, желтый, белый, ультрасветлый Bleach XL, Clear, +1, +2

### Форма поставки

<b>Refill</b>		<b>1 x 1,5 мл</b>
Прозрачный		<b>632340</b>
Желтый		<b>632339</b>
Белый		<b>632338</b>
Bleach XL		<b>632337</b>
Clear		<b>643416</b>
+1		<b>632688</b>
+2		<b>643415</b>

## Variolink® II

Фиксирующий композит двойного отверждения (светового и химического).



### Показания:

- адгезивная фиксация стеклокерамических, литий-дисиликатных и композитных реставраций (вкладки типа Inlay, Onlay, коронки и виниры, безметалловые мостовидные протезы).

### Преимущества:

- выпускается в шести цветах и с двумя различными вязкостями
- выпускается в двух комплексных системах для адгезивной фиксации
- очень высокая рентгеноконтрастность
- выделение фтора
- сниженная чувствительность к свету
- высокая резистентность к стираемости

### Цвета:

Прозрачный, белый (110/A1), желтый/универсальный (210/A3), коричневый (340/A4), белый опаловый, ультрасветлый Bleach XL. Катализатор выпускается с двумя вязкостями и цветами.

### Форма поставки

#### Профессиональный набор

##### Professional Set/Syntac **628322**

База Bleach XL, база белая, база белая опаловая, база желтая, база коричневая, база прозрачная, катализатор гстой/желтый, катализатор жидкий/желтый, катализатор гстой/прозрачный, катализатор жидкий/прозрачный, Heliobond, адгезив Syntac Adhesive, праймер Syntac Primer, Monobond Plus, Total Etch, Liquid Strip, различные принадлежности

#### Эстетическая система цементирования

##### Esthetic Cementation System/Excite DSC **628319**

База Bleach XL, база белая, база белая опаловая, база желтая, база коричневая, база прозрачная, катализатор гстой/желтый, катализатор жидкий/желтый, катализатор гстой/прозрачный, катализатор жидкий/прозрачный, Excite DSC Single Dose Regular, Monobond Plus, Total Etch, Liquid Strip, различные принадлежности

##### Набор **10 x 2,5 г 558947**

База Bleach XL, база белая, база белая опаловая, база желтая, база коричневая, база прозрачная, катализатор гстой/желтый, катализатор жидкий/желтый, катализатор гстой/прозрачный, катализатор жидкий/прозрачный, различные принадлежности.

##### Intro Pack Variolink II/Excite F DSC **628323**

база прозрачная, катализатор гстой/желтый, Excite F DSC Single Dose Regular, Monobond Plus, Total Etch, Liquid Strip, различные принадлежности

База Variolink II Base	1 x 2,5 г
Bleach XL-010	<b>558949</b>
Прозрачная	<b>558950</b>
Белая 110/A1	<b>558951</b>
Желтая 210/A3	<b>558952</b>
Коричневая 340/A4	<b>558953</b>
Белая опаловая	<b>558954</b>
Катализатор Variolink II	1 x 2,5 г
Вязкий желтый	<b>558955</b>
Жидкий желтый	<b>558956</b>
Вязкий прозрачный	<b>558957</b>
Жидкий прозрачный	<b>558958</b>

## Variolink® II Try-In

Водорастворимая паста Try-In на основе глицерина, для керамических и композитных реставраций, изготовленных в лаборатории, выпускается в шести цветах Variolink II.



### Показания:

- имитация цвета фиксирующего композита Variolink II
- защита протравленной в лаборатории ретенционной поверхности цельнокерамических реставраций.

### Цвета:

Прозрачный, белый (110/A1), желтый/универсальный (210/A3), коричневый (340/A4), белый опаковый, ультрасветлый Bleach XL

### Форма поставки

**Набор** **6 x 2,5 г** **558959**

Прозрачный, Bleach XL, белый, белый опаковый, желтый, коричневый

**Refill** **1 x 2,5 г**

Прозрачный	<b>548793</b>
Белый 110/A1	<b>548794</b>
Белый опаковый	<b>548795</b>
Желтый (210/A3)	<b>548796</b>
Коричневый (340/A4)	<b>548797</b>
Bleach XL-010	<b>558960</b>

## Variolink® Veneer

Светоотверждаемый фиксирующий композит в семи цветах «Value» с очень высокой транслюцентностью и оптимальной стабильностью цвета.



### Показания:

- адгезивная фиксация транслюцентных цельнокерамических реставраций толщиной < 2.0 мм (виниры, вкладки типа Inlay, Onlay)

### Преимущества:

- высокая стабильность цвета благодаря химической формуле с сокращенным содержанием аминов
- выпускается в 7 цветах с очень высокой прозрачностью
- легкое удаление излишков
- малая стираемость, хорошая полируемость
- высокая сила сцепления

### Цвета:

High Value +3, High Value +2, High Value +1, Medium Value 0, Low Value -1, Low Value -2, Low Value -3

### Форма поставки

#### Набор

Variolink Veneer шприцы в 7 цветах	7 x 1,5 мл
Variolink Veneer Try-In шприцы в 7 цветах	7 x 1,5 мл
Monobond Plus	1 x 5 г
Liquid Strip	1 x 2,5 г
Total-Etch	1 x 2 г

Различные принадлежности

**Набор Syntac** **628320**

Праймер Syntac Primer,	
адгезив Syntac Adhesive	по 3 г
Heliobond	1 x 6 г

**Набор Excite F** **628321**

Excite F Single Dose	12 x 0,1 г
----------------------	------------

**Refill Variolink Veneer шприцы** **1 x 1,5 мл**

High Value +1	<b>591425</b>
High Value +2	<b>591424</b>

High Value + **591423**

Low Value -1 **591427**

Low Value -2 **591428**

Low Value -3 **591429**

Medium Value 0 **591426**

**Refill Try-In Variolink Veneer Try-In шприцы** **1 x 1,5 мл**

High Value +1 **591432**

High Value +2 **591431**

High Value +3 **591430**

Low Value -1 **591434**

Low Value -2 **591435**

Low Value -3 **591436**

Medium Value 0 **591433**

## Multilink® N

Универсальный самоотвердеющий фиксирующий композит Multilink N в шприцах с автоматическим замешиванием характеризуется широким спектром применений, отличными свойствами, а также не затратным по времени применением.



### Показания:

- Фиксация непрямых реставраций (вкладки Inlay/onlay, коронки, мостовидные протезы, штифты) из:
- металла и металлокерамики (PFM)
  - цельной керамики (силикат)
  - усиленной стеклокерамики (циркониевой или алюминиевой)
  - композита и стекловолокна (FRC)

### Преимущества:

- Прочное и стойкое сцепление со всеми поверхностями
- универсальное использование, практически для любых случаев
- прямое нанесение, экономящее время

### Цвета:

Прозрачный, желтый

### Форма поставки

#### System Pack

Multilink N automix syringe	1 x 6 г	
Смешивающие канюли	10 x	
Multilink N Primer A/B	2 x 3 г	
Monobond N	1 x 5 г	
Различные принадлежности		
Прозрачный		<b>642974</b>
Желтый		<b>642976</b>

#### Starter Pack

Multilink N automix syringe, transparent	1 x 2,5 г	<b>642973</b>
Смешивающие канюли	4 x	
Multilink N Primer A/B	2 x 1 г	
Monobond N	1 x 1 г	
Различные принадлежности		

#### Refill

Multilink N automix syringe	1 x 6 г	
Смешивающие канюли	10 x	
Прозрачный		<b>632321</b>
Желтый		<b>632322</b>

**Refill Multilink N Primer A** 1 x 3 г **632198**

**Refill Multilink N Primer B** 1 x 3 г **632319**

**Refill Monobond N** 1 x 5 г **642967**

**Refill Смешивающие канюли** 15 x **592225**

**Refill Аппликаторы** 2 x 25 **592435**

Аппликаторы (25 больших, 25 маленьких)

## Multilink® Speed

Самоадгезивный, самоотвердеющий композитный цемент с опцией световой полимеризации, что позволяет облегчить и ускорить процедуру фиксации. Исключается необходимость кондиционирования фосфорной кислотой и бондинга.



### Показания:

- Постоянная фиксация непрямых реставраций, изготовленных из:
- Металла и металлокерамики
  - Высокопрочной цельной керамики (оксида циркония, дисиликата лития, оксида алюминия)
  - Стекловолоконные конструкции (корневые штифты)

### Преимущества:

- Нет необходимости в протравливании фосфорной кислотой
- Нет необходимости использовать праймер, бондинги и адгезивы для эмали и дентина
- Простое и быстрое применение благодаря автоматическому смешивающему шприцу
- Отличные физические свойства
- Хорошие показатели сцепления
- Легкое удаление излишков материала

### Цвета:

Прозрачный

### Форма поставки

#### Starter Pack

Multilink Speed automix syringe, transparent	1 x 2,5 г	<b>642977</b>
Смешивающие канюли	4 x	
Monobond N	1 x 1 г	

#### Refill

Multilink Speed automix syringe, transparent	1 x 6 г	<b>632342</b>
Смешивающие канюли	10 x	



## Комбинация продуктов

	Система для эстетичной композитной фиксации	Универсальная система композитной фиксации	Самоадгезивный композитный цемент
Фиксирующий цемент	Variolink® N	Multilink® N	Multilink® Speed
Отверждение	Светового/двойного отверждения**	Самотвердеющий с опцией светового отверждения	Самотвердеющий с опцией светового отверждения
Метод фиксации	Адгезивная Syntac/Excite F DSC/Tetric N-Bond Тотальное протравливание	Адгезивная Multilink N Primer A/B Самопротравливающий	Самоадгезивная
IPS e.max Press	✓	✓	✓*
IPS e.max CAD	✓	✓	✓*
IPS e.max Ceram Виниры	✓	-	-
IPS e.max ZirCAD	-	✓	✓
IPS Empress Esthetic	✓	✓	-
IPS Empress CAD	✓	✓	-
SR Adoro <sup>1</sup> (на металле)	-	✓	✓
SR Adoro <sup>1</sup> (безметалловые конструкции)	✓	✓	-
IPS d.SIGN IPS InLine/IPS InLine PoM IPS Classic	-	✓	✓
FRC Postec Plus	✓***	✓	✓
Cosmo Post	-	✓	✓

Пожалуйста, ознакомьтесь с соответствующей инструкцией по применению

✓ рекомендованное сочетание продуктов

\* рекомендовано в зависимости от показаний к применению

- не рекомендовано

\*\* Variolink® N Clear Veneer только светоотверждаемый

\*\*\* только материалы двойного отверждения

<sup>1</sup> – поставляется не во все страны

# Multilink® Automix

## Следующее поколение

Multilink Automix – это система адгезивной фиксации не прямых реставраций из силикатной или оксидной керамики (например, IPS e.max®), металла и металлокерамики, а также композитов.

### Новинки:

оптимизированная формула, дополнительный цвет «Белый», пасты Try-In и оптимизированные рабочие свойства.



### Показания:

- Фиксация не прямых реставраций (вкладки типа Inlay, Onlay, коронки, мостовидные протезы, корневые штифты) из:
- металла и металлокерамики (PFM)
  - цельной керамики (силикат)
  - усиленной цельной керамики (оксид циркония или алюминия)
  - композитов и стекловолоконных композитов (FRC)

### Преимущества:

- высокая сила сцепления – и при двойном, и при химическом отверждении
- универсальность – фиксирует силикатную и оксидную керамику, а также металл
- клиническая надежность – подтверждают многочисленные годовые исследования
- оптимальное удаление излишков
- оптимальная эстетика
- оптимальное краевое прилегание

### Цвета:

Прозрачный, желтый, белый, опаловый.

### Форма поставки

#### Системная упаковка System Pack

Multilink Automix Шприц	1 x 9 г	
Смешивающие канюли	15 x	
Root Canal Tips	5 x	
Праймер Multilink Primer A+B	2 x 3 г	
Monobond Plus	1 x 5 г	
Liquid Strip	1 x 2,5 г	
Канюли для нанесения Liquid Strip	5 x	
Апликаторы (большие и малые)	по 25 x	
Блок для смешивания	1 x	
Пластина для смешивания (для праймера Multilink Primer A+B)	1 x	
OptraStick	2 x	
Различные принадлежности		
Прозрачный		<b>627471</b>
Желтый		<b>627473</b>
Опаловый		<b>627472</b>
Белый		<b>645954</b>

#### Стартовый набор Starter Pack

Multilink Automix Шприц	1 x 2,5 г	
Смешивающие канюли	4 x	
Праймер Multilink Primer A/B	2 x 1 г	
Monobond Plus	1 x 1 г	
Апликаторы (большие и малые)	по 25 x	
Блок для смешивания	1 x	
Пластина для смешивания (для праймера Multilink Primer A/B)	1 x	
OptraStick	2 x	
Различные принадлежности		
Прозрачный		<b>627571</b>

#### Refill Multilink Automix

Multilink Automix Шприц	1 x 9 г	
Смешивающие канюли	15 x	
Различные принадлежности		
Прозрачный		<b>615216</b>
Желтый		<b>615217</b>
Опаловый		<b>615218</b>
Белый		<b>645952</b>

#### Refill Multilink Automix Try-In

Multilink Automix Try-In Шприц	1 x 1,7 г	
Прозрачный		<b>645956</b>
Желтый		<b>645957</b>
Опаловый		<b>645958</b>
Белый		<b>645959</b>

**Refill Праймер Multilink Primer A+B** 2 x 3 г 576825

**Refill Праймер Multilink Primer A** 1 x 3 г 613626

**Refill Праймер Multilink Primer B** 1 x 3 г 613627

**Refill Monobond Plus** 1 x 5 г 626221

**Refill Liquid Strip** 1 x 2,5 г 532505

**Refill Multilink Смешивающие типы** 15 x 645951

**Типсы для корневых каналов (Intra Canal и смешивающие канюли)** по 5 x 645955

**Канюли для нанесения Liquid Strip** 20 x 533666

**Refill Апликаторы (25 больших, 25 малых)** 2 x 25 592435

## Multilink® Hybrid Abutment

Multilink Hybrid Abutment – это самотвердеющий фиксирующий композит для постоянного склеивания керамических структур из стеклокерамики на основе дисиликата лития (LS2) и оксида циркония с имплантатами из титана/титановых сплавов и оксида циркония.



### Показания:

Экстраоральное склеивание керамических структур (абатментов и коронок-абатментов) из стеклокерамики на основе дисиликата лития (LS2) и оксида циркония с имплантатами из титана/титановых сплавов и оксида циркония.

### Преимущества:

- высокая сила сцепления для надежного склеивания
- два уровня опакости для оптимальной эстетики
- удобство в работе благодаря практичному смешивающему шприцу

### Цвета:

HO 0, MO 0

### Форма поставки

#### IPS e.max Abutment Solutions Cem Kit 638959

Шприц Multilink Hybrid Abutment HO 0	1 x 9 г
Смешивающие канюли	15 x
Virtual Extra Light Body fast	1 x 50 мл
Смешивающие канюли	48 x
Intra Oral канюли	100 x
Monobond Plus	1 x 5 г
Liquid Strip	1 x 2,5 г
Различные принадлежности	

### Refill

Шприц Multilink Hybrid Abutment	1 x 9 г	
Смешивающие канюли	15 x	
Различные принадлежности		
HO 0		<b>647182</b>
MO 0		<b>647183</b>

## SpeedCEM®

Самоадгезивный композитный цемент химического отверждения с опциональной возможностью световой полимеризации для быстрой и простой цементировки без использования адгезивов и без отдельной обработки фосфорной кислотой.



### Показания:

Самоадгезивная фиксация непрямых реставраций из:

- металла и металлокерамики
- высокопрочной цельной керамики (керамики на основе оксида циркония, дисиликата лития и оксида алюминия)
- композита, усиленного волокном

### Преимущества:

- не требуется протравливание фосфорной кислотой
- никаких праймеров, бондингов или адгезивов для эмали и дентина
- прямое нанесение, экономящее время (никакого ручного смешивания, никакого активирования капсул, никаких вспомогательных приспособлений не требуется, точечное нанесение, постоянно одно и то же соотношение смешивания)
- оптимальное удаление излишков
- хорошие показатели адгезии
- высокая прочность
- высокая рентгеноконтрастность

### Цвета:

Прозрачный, желтый, опаковый

### Форма поставки

#### Refill

SpeedCEM в смешивающем шприце	1 x 9 г	
Смешивающие канюли	15 x	
Различные принадлежности		
Прозрачный		<b>627590</b>
Желтый		<b>627591</b>
Опаковый		<b>627592</b>

#### Стартовый набор Starter Pack

SpeedCEM в смешивающем шприце	1 x 2,5 г	
Смешивающие канюли	4 x	
Monobond Plus	1 x 1 г	
Различные принадлежности		
Прозрачный		<b>627589</b>
Refill Смешивающие канюли	<b>15 x</b>	<b>592225</b>
Root Canal Tips	<b>5 x</b>	<b>603018</b>

## Monobond® N

Универсальный однокомпонентный бондинговый агент для не прямых реставрационных материалов.



### Показания:

Универсальный однокомпонентный бондинговый агент для не прямых реставрационных материалов (стеклокерамики и оксидной керамики, металла, композита, композита, усиленного волокнами). Создает прочную связь между реставрацией и фиксирующим материалом.

### Форма поставки

<b>Refill</b>	<b>1 x 5 г</b>	<b>642967</b>
---------------	----------------	---------------

## Liquid Strip

Глицериновый гель, препятствующий возникновению ингибированного слоя у композитов при фиксации композитных и керамических реставраций.



### Показания:

- Паста для примерки
- препятствование возникновению ингибированного слоя у композитов
- защита протравленной ретенционной поверхности изготовленной в лаборатории цельнокерамической реставрации.

### Форма поставки

<b>Refill</b>	<b>1 x 2,5 г</b>	<b>532505</b>
---------------	------------------	---------------

## Ivoclean

Универсальная паста, специально разработанная для очистки склеиваемых поверхностей протетических конструкций после примерки в полости рта от загрязнений (в частности, содержащих белок).



### Показания:

– экстраоральная очистка поверхностей керамических и металлических не прямых реставраций

### Форма поставки

<b>Refill</b>	<b>1 x 5 г</b>	<b>637568</b>
---------------	----------------	---------------

## Heliosit® Orthodontic

Светоотверждаемый высокопрозрачный однокомпонентный фиксирующий материал для брекетов.



### Преимущества:

- не требуется дозирования и замешивания
- благодаря световой полимеризации брекет можно установить, не торопясь.

### Форма поставки

<b>Refill</b>	<b>3 x 2,5 г</b>	<b>532629</b>
---------------	------------------	---------------

## FRC Postec® Plus

FRC Postec Plus – это высокоэстетичный рентгеноконтрастный корневой штифт из композита со стекловолокном для прямого восстановления сильно разрушенной коронковой части после эндодонтического лечения зуба, применяется врачами-стоматологами.

Система состоит из светопроводящих штифтов из композита со стекловолокном трех размеров и соответствующих римеров из нержавеющей стали для препарирования ложа для корневого штифта.



Препарирование ложа для корневого штифта



Фиксация штифта с помощью Multilink



Восстановление культы с помощью MultiCore Flow



Восстановленная культя

### Показания:

- восстановление сильно разрушенной коронковой части после эндодонтического лечения зуба, применяется для фронтальных и боковых зубов.

### Преимущества:

- эстетичность
- рентгеноконтрастность
- высокая ретенционность
- щадящее действие по отношению к корневому каналу
- наглядная система с зарекомендовавшими себя продуктами
- легко удаляется
- клинически проверенная концепция

### Форма поставки

<b>Упаковка Intro Pack Размер 0/1/3</b>		<b>603543</b>
FRC Postec Plus Размер 0	3 x	
FRC Postec Plus Размер 1	5 x	
FRC Postec Plus Размер 3	2 x	
FRC Postec Plus Ример Размер 0	1 x	
FRC Postec Plus Ример Размер 1	1 x	
FRC Postec Plus Ример Размер 3	1 x	
<b>Refill Размер 0</b>	<b>20 x</b>	<b>603540</b>
<b>Refill Размер 0</b>	<b>5 x</b>	<b>603541</b>
<b>Refill Размер 1</b>	<b>20 x</b>	<b>590222</b>
<b>Refill Размер 1</b>	<b>5 x</b>	<b>583244</b>
<b>Refill Размер 3</b>	<b>20 x</b>	<b>590223</b>
<b>Refill Размер 3</b>	<b>5 x</b>	<b>583245</b>
<b>Refill Ример, Размер 0</b>	<b>1 x</b>	<b>603542</b>
<b>Refill Ример, Размер 1</b>	<b>1 x</b>	<b>572801</b>
<b>Refill Ример, Размер 3</b>	<b>1 x</b>	<b>572800</b>

## MultiCore®

Самотвердеющий композит для восстановления культи с опциональной возможностью световой полимеризации.

Две консистенции, две технологии, два способа полимеризации и четыре цвета образуют оптимальный фундамент для восстановления частично или сильно разрушенной коронковой части витальных или девитализированных зубов.



Смешивающие шприцы по 10 г



Картуши по 50 г

### Показания:

- восстановление культи витальных или девитализированных зубов

### Преимущества:

MultiCore Flow для матричной технологии

- материал базируется на многолетнем опыте фирмы Ivoclar Vivadent в области композитных технологий
- для каждого пользователя свой выбор: химическая или световая полимеризация
- четыре различных цвета
- система сочетается с самопротравливающим адгезивом AdheSE

### Цвета:

Светлый, средний, синий и белый

### Форма поставки

#### MultiCore® Flow

Refill	1 x 10 г	
Смешивающий шприц, различные принадлежности		
Светлый		604166
Средний		604167
Белый		604168
<b>Смешивающие типсы малые</b>	<b>10 x</b>	<b>604209</b>
<b>Интраоральные типсы малые</b>	<b>10 x</b>	<b>604210</b>
<b>Root Canal Tips</b>	<b>5 x</b>	<b>603018</b>
Refill	1 x 50 г	
База, катализатор, различные принадлежности		
Светлый		578913
Средний		578914
Синий		578915
<b>Диспенсер</b>	<b>1 x</b>	<b>579094</b>
<b>Смешивающие типсы</b>	<b>50 x</b>	<b>579096</b>
<b>Интраоральные типсы</b>	<b>50 x</b>	<b>579095</b>

## Virtual®

Virtual – это современная линия поливинилсилоксановых слепоочных материалов для получения слепков различными способами. Линия продуктов Virtual содержит массы пяти вязкостей: Putty, Heavy Body, Monophase, Light Body и Extra Light Body с быстрым временем схватывания «Fast» (2:30 мин.) и обычным «Regular» (4:30 мин.).

В программе также предлагается адгезив для слепоочных ложек и другие принадлежности.



### Показания:

- Слепки для изготовления непрямых реставраций (коронки, мостовидные протезы, вкладки типа Inlay, Onlay и виниры)
- слепки для имплантатов
- силиконовый ключ для восковых моделей, учебные модели или планирование лечения.
- слепки беззубых челюстей
- силиконовый ключ для изготовления временных конструкций

### Преимущества:

- превосходная адаптация на влажном дентине и слизистой оболочке
- отличная водоотталкивающая способность
- точные, очень хорошо читаемые слепки
- варьирующееся рабочее время и быстрая фаза твердения
- свежий аромат мяты
- гармоничный баланс физических свойств

### Цвета:

Синий морской: Virtual Putty, Virtual Heavy Body и Virtual Monophase

Карамель: Virtual Light Body и Virtual Extra Light Body

### Форма поставки

Multi Pack	12 x 50 мл + смешивающие канюли	
Extra Light Body Fast		572812
Extra Light Body Regular		572813
Light Body Fast		572826
Light Body Regular		572827
Monophase Fast		572828
Monophase Regular		572829
Heavy Body Fast		572830
Heavy Body Regular		572831

Refill	2 x 50 мл + 12 смешивающих канюль	
Extra Light Body Regular		562827
Extra Light Body Fast		562828
Light Body Regular		562829
Light Body Fast		562830
Monophase Regular		562831
Monophase Fast		562832
Heavy Body Regular		562835
Heavy Body Fast		562836

Refil		
Putty Regular	2 x 300 мл	562839
Putty Fast	2 x 300 мл	562840

### Virtual Принадлежности

Адгезив для ложек	1 x 10 мл	562841
Refill Смешивающие типсы, малые	48 x	572806
Refill Смешивающие типсы, большие	48 x	572807
Refill Интраоральные типсы, большие	100 x	572808
Refill Интраоральные типсы, малые	100 x	572809
Refill Диспенсер 1:1 50 мл	1 x	572810



## Virtual® 380

Virtual 380 – это материал с консистенцией «Heavy Body» и «Monophase» в больших картриджах. Эти XXL-картриджи используются в таких смесителях, как Pentamix, Plug & Press Dispenser и MixStar.



### Преимущества:

- готовый к использованию XXL-картридж – простота и удобство в работе
- не требуется отдельной активации как для материала в мешках
- экономичная форма выпуска – содержание 380 мл

### Форма поставки

Multi Pack	6 x 380 мл + смеситель + байонетные кольца
Monophase Fast	594835
Heavy Body Fast	594836
Heavy Body Regular	594837

Refill	по 2 x 380 мл + смеситель + байонетные кольца
Monophase Fast	594838
Heavy Body Fast	594839
Heavy Body Regular	594840

### Virtual® 380 Принадлежности

Refill Динамические смесительные насадки	50 x	600158
Refill Байонетное Кольцо	2 x	600159

Технические данные	Virtual®						Virtual® 380	
	Extra Light Body	Light Body	Monophase	Heavy Body	Putty	CADbite Registration	Monophase	Heavy Body
Цвет	Карамель	Карамель	Синий морской	Синий морской	Синий морской	Светло-синий	Синий морской	Синий морской
Рабочее время • Fast • Regular	1:45 3:00 Мин.	1:35 Мин. 2:35 Мин.	1:35 Мин. 2:35 Мин.	1:15 Мин. 2:05 Мин.	1:15 Мин. 1:25 Мин.	max. 0:30 Мин.	1:35 Мин. –	1:35 Мин. 2:05 Мин.
Время нахождения в полости рта • Fast • Regular	2:30 Мин. 4:30 Мин.	2:30 Мин. 4:30 Мин.	2:30 Мин. 4:30 Мин.	2:30 Мин. 4:30 Мин.	2:30 Мин. 4:30 Мин.	0:45	3:30 Мин. –	2:30 Мин. 4:30 Мин.
Линейное изменение размеров	< 0.20 %	< 0.20 %	< 0.20 %	< 0.20 %	< 0.20 %	< 0.05 %	< 0.20 %	< 0.20 %
Деформация под давлением (min. - max.)	3 – 5 %	3 – 5 %	3 – 5 %	3 – 5 %	1 – 3 %	–	3 – 5 %	3 – 5 %
Восстановление после деформации	> 99.5 %	> 99.5 %	> 99.5 %	> 99.5 %	> 99.0 %	–	> 99.5 %	> 99.5 %
Передача деталей поверхности	20 μ	20 μ	20 μ	20 μ	50 μ	–	20 μ	20 μ
Жесткость по Шору А.	47 ± 3	54 ± 3	67 ± 3	68 ± 3	61 ± 3	32 по Шору	67 ± 3	68 ± 3

## Virtual® CADbite Registration

Слепочный материал Virtual CADbite Registration можно сканировать, поэтому он используется для выполнения оптических оттисков при работе технологией CAD/CAM, например, с системой CEREC. Это силиконовый материал, который также превосходно подходит для регистрации прикуса при изготовлении не прямых реставраций. Материал имеет вязкую консистенцию, высокую точность передачи всех нюансов поверхности, короткое время схватывания, а также хорошую стабильность размеров; конечная твердость достигает 32 единицы по Шору D.



Регистрация прикуса с помощью Virtual CADbite



Отсканированный регистрат

### Преимущества:

#### Быстро

Краткое пребывание во рту в течение 45 секунд сводит к минимуму возможность ошибки при регистрации из-за движений челюсти пациентом. Вместе с этим, рабочее время материала Virtual CADbite достаточно для того, чтобы выполнить регистрацию полной челюсти.

#### Прочно

Высокая конечная твердость 32 единицы по Шору D в сочетании с идеальной прочностью на излом позволяют резать и фрезеровать регистрат, также свойства материала препятствуют смещению фиксированного положения модели в артикуляторе.

#### Можно сканировать

По согласованию с пользователями систем CAD/CAM по всему миру, поверхность материала Virtual CADbite была сделана рефлектирующей, благодаря чему с помощью этого материала можно получать великолепные результаты сканирования.

### Форма поставки

<b>Multi Pack</b>	<b>12 x 50 мл</b>	<b>607909</b>
и канюли для смешивания		
<b>Refill</b>	<b>2 x 50 мл</b>	<b>607908</b>
и канюли для смешивания		
<b>Принадлежности</b>		
<b>Virtual® CADbite Registration Refill</b>		
<b>типы для смешивания, малые</b>	<b>48 x</b>	<b>572806</b>

## Vival NF

Прецизионный альгинатный слепочный материал для ситуационных слепков. Vival NF не образует пыли и схватывается в течение 2 минут 10 секунд.



### Показания:

Ситуационные слепки:

- отдельных зубов
- участков челюсти с зубами, частично с зубами или без зубов
- всей челюсти

Предварительные слепки для:

- изготовления временных конструкций

### Преимущества:

- стабильность размеров до 100 часов
- способность восстанавливать форму 98%
- тиксотропность: растекается только под давлением
- совместим с современными гипсами
- кремообразная консистенция
- свежий мятный вкус

### Цвет:

Светло-синий

### Форма поставки

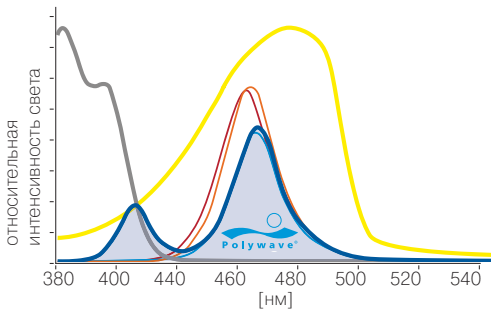
<b>Упаковка Intro Pack</b>	<b>2 x 500 г</b>	<b>572688</b>
включая бокс		
<b>Упаковка Multi Pack</b>	<b>20 x 500 г</b>	<b>572686</b>

## Bluephase® –

Светодиод для всех показаний, теперь эргономичный – для руки любого размера

В противоположность светодиодным приборам второго поколения, поливолновой светодиод достигает оптимума в широте спектра, который составляет от 385 до 515 нм, – точно так же, как у образца - галогеновой лампы. Благодаря этому приборы линии Bluephase можно неограниченно использовать для всех световых инициаторов и любых материалов.

### Спектр длины световой волны



Так просто это работает: повернуть зарядный блок, вынуть из него сетевой кабель, подключить к наконечнику и продолжать работать привычным для вас образом.



Bluephase Style можно держать и как ручку, и как пистолет.

### Любой материал благодаря поливолновому® светодиоду

Bluephase подходит для применения с любыми материалами, благодаря тому, что в основе ее работы лежит поливолновая технология, которая использует различные светодиоды с доминантной длиной волны 410 нм и 470 нм.

- Фотоинициатор Campherchinon
- Фотоинициатор Lucirin TPO
- Bluephase Style с поливолновым светодиодом<sup>2</sup>
- Elipar S10<sup>11</sup>
- SmartLite PS<sup>11</sup>
- Demi Plus<sup>11</sup>

Источник: R. Price, Dalhouse University Halifax, 2011

\* эти марки не являются зарегистрированными товарными знаками фирмы Ivoclar Vivadent AG.

<sup>1</sup> светодиодный прибор второго поколения

<sup>2</sup> светодиодный прибор третьего поколения

### Любые показания благодаря длительному охлаждению

Неприятные перерывы в работе и ожидание в течение нескольких минут теперь позади. Вместо этого приборы линии Bluephase позволяют работать длительное время без клинических ограничений – даже при обширной фиксации не прямых реставраций.

### Всегда готов к работе благодаря функции Click & Cure

Работа в беспроводном режиме – это гарантия максимальной мобильности в стоматологическом кабинете. Уже зарекомендовавшая себя функция Click & Cure позволяет избежать неприятного времени ожидания из-за разрядившегося аккумулятора. Всего лишь одним кликом наконечник подключается к сетевому кабелю зарядного блока.

### Для любой руки – эргономично и для женщин, и для мужчин

Лампу Bluephase Style можно держать и как ручку, и как пистолет. Нагрузка на кисть и руку минимальна – и все это независимо от размера руки.

NEW

## Bluephase® 20i Миссия – Максимум

Bluephase 20i – это высокомогущный светодиодный полимеризационный прибор, питающийся от аккумулятора, с мощностью светового излучения 2.000 мВт/см<sup>2</sup>, который вдохновляет сенсорно коротким временем полимеризации, которое составляет от 5 секунд.

### Показания:

Прибор для полимеризации всех светоотверждаемых дентальных материалов в диапазоне длины световой волны 380-515 нм.



### Преимущества:

- спектр 380-515 нм, сходный со спектром галогеновой лампы, благодаря поливолновому светодиоду
- уникально высокая мощность светового излучения 2.000 мВт/см<sup>2</sup> в режиме Turbo с сенсорно коротким временем полимеризации всего лишь до 5 секунд.
- встроенный вентилятор для бесперебойной работы без клинических ограничений
- функция Click & Cure для подключения прибора к электросети при необходимости и работы, независимой от состояния заряженности батареи
- беспроводной дизайн, дарящий пользователю абсолютную мобильность
- четыре программы для быстрого, максимального, близкого к пульпе и сокращающего стресс в материале отверждения
- мощный литий-полимерный аккумулятор на 45 мин. рабочего времени
- закрытая конструкция, обеспечивающая оптимальную гигиену прибора
- современный OLED цветной дисплей с использованием светодиодов на основе светоизлучающих органических материалов с великолепным качеством изображения
- инновационный сенсор на движение для моментальной готовности прибора к работе
- 3 года гарантии (на аккумулятор – 1 год)

### Форма поставки

<b>Bluephase 20i 100-240 В</b>	<b>613735</b>
<b>Bluephase 20i 100-240 В (включая Bluephase meter)</b>	<b>613752</b>
<b>Bluephase 20i аккумулятор</b>	<b>627300</b>
<b>Bluephase 20i наконечник</b> (наконечник, аккумулятор, световод)	<b>613753</b>

## Bluephase® Style – Миссия – Эргономика

Bluephase Style – это беспроводной мощный светополимеризационный прибор с мощностью света 1100 мВт/см<sup>2</sup>, который благодаря своей форме удобно располагается в любой руке – и в мужской, и в женской.

### Показания:

Световой прибор для полимеризации всех светоотверждаемых стоматологических материалов в диапазоне длины световой волны 385-515 нм.

### Преимущества:

- эргономичен для любой руки – и мужской, и женской
- поливолна светодиода с широкополосным спектром 385-515 нм подходит для всех материалов
- без вентилятора возможно длительное использование без клинических ограничений
- функция Click & Cure для подключения прибора к электросети при необходимости и работы, независимой от состояния заряженности батареи
- беспроводной дизайн, дарящий пользователю абсолютную мобильность
- высокая интенсивность светового излучения 1.100 мВт/см<sup>2</sup> сокращает время полимеризации, которое может начинаться с 10 секунд



- простая работа благодаря интуитивному управлению двумя кнопками
- световод 10 мм для рабочего поля очень большой протяженности
- укороченный световод: любые поверхности зуба доступны без экстремально широкого открытия рта
- индуктивная зарядка позволяет бесконтактную зарядку аккумулятора
- зарядный блок с контрольным указателем позволяет распознать уровень зарядки с большого расстояния
- мощный литий-полимерный аккумулятор на 20 мин. рабочего времени
- закрытая конструкция, обеспечивающая оптимальную гигиену прибора
- зарядный блок с выходными отверстиями позволяет осуществлять простую очистку зарядного блока
- инновационный сенсор движения для моментальной готовности прибора к работе
- 3 года гарантии (на аккумулятор – 1 год)
- выпускается в трех цветах (серый, синий и розовый)

### Форма поставки

<b>Bluephase Style 100-240 В</b>	
Серый	<b>635153</b>
Синий	<b>642513</b>
Розовый	<b>642514</b>
<b>Аккумулятор Bluephase Style</b>	<b>637692</b>
<b>Наконечник Bluephase Style</b> (наконечник, аккумулятор, световод)	
Серый	<b>637916</b>
Синий	<b>643296</b>
Розовый	<b>643307</b>

## Bluephase® C8 Миссия – Экономичность

Bluephase C8 – это проводной экономичный светодиодный полимеризационный прибор с мощностью светового излучения 800 мВт/см<sup>2</sup>.

### Показания:

Прибор для полимеризации всех светоотверждаемых стоматологических материалов в диапазоне световой волны длиной 380-515 нм.



### Преимущества:

- спектр 380-515 нм, сходный со спектром галогеновой лампы, благодаря поливолновому светодиоду
- экономичный светодиодный прибор с мощностью светового излучения 800 мВт/см<sup>2</sup>
- сокращенное время полимеризации, например, в основном 20 секунд
- встроенный вентилятор, включающийся периодически, без клинических ограничений
- световод 10 мм с параллельными стенками для рабочего поля очень большой протяженности
- три программы (HIGH – высокая мощность, SOFT Start – мягкий старт и LOW Power – низкая мощность)
- закрытая конструкция, обеспечивающая оптимальную гигиену в кабинете
- современный OLED цветной дисплей с использованием светодиодов на основе светоизлучающих органических материалов, с великолепным качеством изображения
- 3 года гарантии

### Форма поставки

<b>Bluephase C8 100 - 240 V</b>	<b>613736</b>
<b>Bluephase C8 100 -240 V (включая Bluephase Meter)</b>	<b>613751</b>

## Bluephase N® LED для любых клинических нужд

Bluephase N – беспроводной, высокомогущный светополимеризационный прибор, с интенсивностью света 1200 мВт/см<sup>2</sup>+10%.

### Показания:

Прибор для полимеризации всех светоотверждаемых стоматологических материалов в диапазоне световой волны длиной 380-515 нм.



### Преимущества:

- спектр 380-515 нм, сходный со спектром галогеновой лампы, благодаря поливолновому светодиоду
- три программы (HIGH – высокая мощность для быстрой полимеризации, SOFT Start – мягкий старт и LOW Power – низкая мощность для полимеризации областей близких к пульпе)
- функция Click & Cure для подключения прибора к электросети при необходимости и работы, независимой от состояния заряженности батареи
- беспроводной дизайн, дарящий пользователю абсолютную мобильность
- работа без перерыва на протяжении как минимум 10 минут, благодаря встроенному вентилятору, позволяет работать даже с большими реставрациями
- Полимеризация слоя материала толщиной до 4 мм (Tetric N-Ceram Bulk Fill) возможна всего за 10 секунд
- 3 года гарантии (на аккумулятор – 1 год)

### Форма поставки

<b>Bluephase N® 100-240 V</b>	<b>659683</b>
<b>Наконечник Bluephase N®</b> (наконечник, аккумулятор, световод 10 мм)	<b>659681</b>
<b>Аккумулятор</b>	<b>659956</b>

## Bluephase N<sup>®</sup> M LED для любой ситуации

Bluephase N<sup>®</sup>M – это беспроводной экономичный светодиодный полимеризационный прибор с мощностью светового излучения 800 мВт/см<sup>2</sup>.

### Показания:

Прибор для полимеризации всех светоотверждаемых стоматологических материалов в диапазоне световой волны длиной 430-490 нм.



### Преимущества:

- беспроводной дизайн дает пользователю абсолютную мобильность и свободу движений
- максимальная мощность благодаря Li-Po аккумулятору
- возможность периодической зарядки позволяет продлить срок службы аккумулятора
- возможность выбрать время полимеризации 10, 15, 20 секунд, автоматическое отключение позволяет предотвратить излишний расход электроэнергии.
- Емкость аккумулятора позволяет работать в течение 60 минут
- 2 года гарантии (на аккумулятор – 1 год)

### Форма поставки

<b>Bluephase N<sup>®</sup>M100-240 В</b>	<b>647620</b>
<b>Наконечник Bluephase N<sup>®</sup>M</b> (наконечник, аккумулятор, световод 10 мм)	<b>647621</b>
<b>Аккумулятор</b>	<b>647622</b>

## Bluephase N<sup>®</sup> MC LED для любого бюджета

Bluephase N<sup>®</sup>MC – это экономичный светодиодный полимеризационный прибор, работающий от сети, с мощностью светового излучения 800 мВт/см<sup>2</sup>.

### Показания:

Прибор для полимеризации всех светоотверждаемых стоматологических материалов в диапазоне световой волны длиной 430-490 нм.



### Преимущества:

- благодаря возможности продолжительной работы подходит для обработки объемных прямых и не прямых реставраций
- проста в применении: всего одна универсальная программа
- эргономичность: дизайн лампы, позволяет удобно держать ее в руке
- 10 мм световод позволяет достичь любой реставрируемой поверхности
- проверенное качество платформы Bluephase G2
- 2 года гарантии

### Форма поставки

<b>Bluephase N<sup>®</sup>MC 100-240 В</b>	<b>647619</b>
--	---------------

# Bluephase® Meter

Лицензия на измерение света

## Показания:

– инновационный радиометр с уникальным принципом измерения для определения мощности светового излучения светодиодных приборов.



## Преимущества:

- уникальный принцип измерения для точного определения мощности светового излучения
- простота и удобство в работе
- универсален, подходит для всех светодиодных ламп
- для всех световодов с круглым выходным окошечком 7-13 мм
- область измерения для характерной в стоматологии длины световой волны 380-515 нм и мощности излучения 300-2500 мВт/см<sup>2</sup>
- дисплей с цифровыми значениями
- эргономичный и современный дизайн
- 3 года гарантии


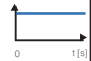

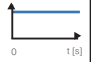
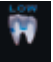
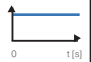
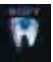
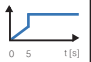
Форма поставки

Bluephase Meter

607922

## Технические данные

NEW

	Bluephase® C8	Bluephase® Style	Bluephase® 20i	Bluephase N®	Bluephase N® M	Bluephase N® MC
	800 мВт/см <sup>2</sup> ±10%	1100 мВт/см <sup>2</sup> ±10%	2000 мВт/см <sup>2</sup> - 2.200 мВт/см <sup>2</sup> Светодиод класса 2	1200 мВт/см <sup>2</sup> ±10%	800 мВт/см <sup>2</sup> ±10%	800 мВт/см <sup>2</sup> ±10%
Для каждой руки (эргономичный дизайн)	–	✓	–	–	–	–
Каждый материал (спектр длины волны)	✓ 385 – 515 нм	✓ 385 – 515 нм	✓ 385 – 515 нм	✓ 385 – 515 нм	430-490 нм	430-490 нм
Все показания (рабочее время не менее 10 мин.)	✓	✓	✓	✓	✓	✓
Постоянная готовность к работе click & sure (опциональная возможность питания от сети)	✓ (питание от сети)	✓	✓	✓	–	✓ (питание от сети)
Время полимеризации для 2 мм Tetric N-Ceram/IPS Empress Direct 4 мм Tetric N-Ceram Bulk Fill	15 сек	10 сек	5 сек	10 сек	15 сек	15 сек
Программы полимеризации						
TURBO 		–	2,000 мВт/см <sup>2</sup>	–	–	–
HIGH Power высокая мощность 		800 мВт/см <sup>2</sup> 650 мВт/см <sup>2</sup>	1,100 мВт/см <sup>2</sup>	1,200 мВт/см <sup>2</sup> 650 мВт/см <sup>2</sup>	800 мВт/см <sup>2</sup>	800 мВт/см <sup>2</sup>
LOW Power низкая мощность 		650/800 мВт/см <sup>2</sup>	650 мВт/см <sup>2</sup>	650 мВт/см <sup>2</sup>	–	–
SOFT Start мягкий старт 		–	650/1,200 мВт/см <sup>2</sup>	650/1,200 мВт/см <sup>2</sup>	–	–
Световод	10 мм, черный	Укороченный 10 мм, черный	10>8 мм, черный	10 мм, черный	10 мм, черный	10 мм, черный
Электропитание	От сети (можно оснастить аккумулятором)	Литий-полимерный аккумулятор Мощность прим. 20 мин., время зарядки прим. 2 часа	Литий-полимерный аккумулятор Мощность прим. 45 мин., время зарядки прим. 2 часа	Литий-полимерный аккумулятор Мощность прим. 60 мин., время зарядки прим. 2 часа	Литий-полимерный аккумулятор Мощность прим. 60 мин., время зарядки прим. 1 час	от сети
Гарантия	3 года	3 года (1 год на аккумулятор)	3 года (1 год на аккумулятор)	3 года (1 год на аккумулятор)	2 года (1 год на аккумулятор)	2 года

## Принадлежности

NEW

		Bluephase® C8	Bluephase® Style	Bluephase® 20i	Bluephase N®	Bluephase N® M	Bluephase N® MC
100 – 240 В		613 736	635153 серая 642513 голубая 642514 розовая	613 735	659683	647 620	647 619
100 – 240 В & Bluephase Meter		613 751	—	613 752	—	—	—
Принадлежности / форма поставки	Bluephase Meter 607 922	■	—	■	—	—	—
	Световод 10 мм, черный 636 240	—	■	—	—	—	—
	Световод 10 мм, черный 608 537	■	—	—	—	—	—
	Световод 10>8 мм, черный 627 389	—	—	■	—	—	—
	Световод 6>2 мм (Pin-Point), черный 636 241	—	✓	—	—	—	—
	Световод 10 мм, черный (N) 656196	—	—	—	✓■	✓■	✓■
	Световод 6>2 мм (Pin-Point), черный 608 538	✓	—	✓	✓	✓	✓
	Защитные чехлы 636 239	—	■	—	—	—	—
	Защитные чехлы 608 554	✓	—	■	✓	✓	✓
	Защитный козырек (перевернутый конус) 551 756	■	■	■	—	—	—
	Защитный экран 592 496	✓	✓	■	✓	✓	✓
	Аккумулятор	—	637 692	627 300	659956	647622	—
	Наконечник	—	637916 серый 643296 голубой 643307 розовый (наконечник, аккумулятор, световод 10 мм)	613753 (наконечник, аккумулятор, световод 10>8 мм)	659681 (наконечник, аккумулятор, световод 10 мм)	647621 (наконечник, аккумулятор, световод 10 мм)	—

■ – содержится в форме поставки

✓ – приобретается дополнительно, как принадлежность

## Cultura Incubator

Небольшой шкаф-инкубатор для современной клиники.



### Технические данные:

- Температурный диапазон: 25-55 °C
- Отклонения температуры: ± 1 °C
- Напряжение: 220-240 В/50-60 Гц  
100-20 В/50-60 Гц
- Мощность: 30 В/0,2 А

### Форма поставки

**Cultura Incubator** **220-240 В** **533539**

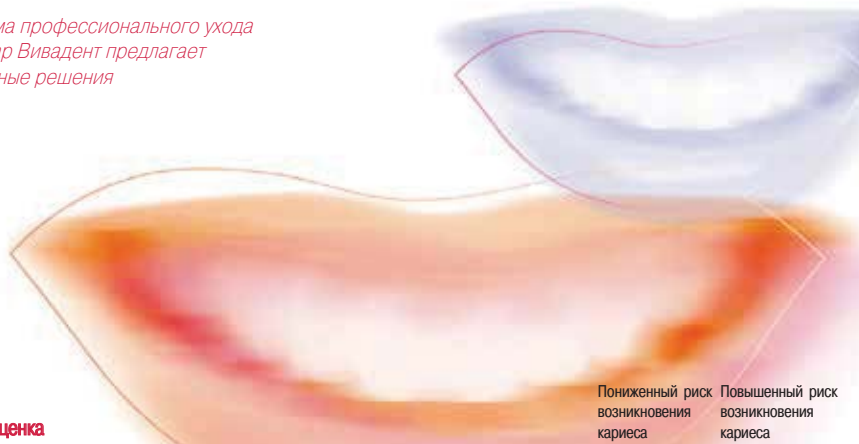
\* поставляется не во все страны



# Ivoclar Vivadent

## Поддержание здоровья полости рта

Программа профессионального ухода от Ивоклар Вивадент предлагает комплексные решения



### Оценка

Обследование			Пониженный риск возникновения кариеса	Повышенный риск возникновения кариеса
			< 10 <sup>5</sup>	≥ 10 <sup>5</sup>
	Образование налета	Plaque Test		✓
	Кариозные поражения			✓
	Стрептококки mutans (CFU/мл в слюне)	CRT bacteria	< 10 <sup>5</sup>	≥ 10 <sup>5</sup>
	Лактобациллы (CFU/мл в слюне)	CRT bacteria	< 10 <sup>5</sup>	≥ 10 <sup>5</sup>
	Скорость течения слюны (мл слюны/мин.)	CRT bacteria	≥ 1	< 0,7
	Буферная емкость слюны	CRT buffer	высокий	низкий

### Рекомендации по лечению

Стоматологическая клиника			Пониженный риск возникновения кариеса	Повышенный риск возникновения кариеса
			< 10 <sup>5</sup>	≥ 10 <sup>5</sup>
	Уточнение анамнеза			✓
	Контроль		✓ 2x/a	✓ 4-6x/a
	Риск возникновения кариеса	CRT bacteria	✓	✓
		CRT buffer	✓	✓
	Раннее определение кариеса проксимальных поверхностей		✓	✓
	Реставрация кариозных полостей	Tetric N-Ceram	✓	✓
		Tetric N-Flow	✓	✓
		Bluephase	✓	✓
	Восстановление	IPS Empress	✓	✓
		VarioLink N	✓	✓
	Удаление налета		✓	✓
	Защита оголившихся шеек зубов	VivaSens	✓	✓
	Запечатывание фиссур	Helioseal		✓
	Локальное нанесение фтора	Fluor Protector N	✓ 2x/a	✓ 4-6x/a
	Мотивация и консультирование по гигиене полости рта		✓	✓
	Профессиональная очистка зубов	Proxyl, OptraGate	✓	✓
	Локальное нанесение хлоргексидина	Cervitec Plus		✓
		Cervitec Gel		✓
	Рекомендации по поводу питания			✓

### Мероприятия

Дома			Пониженный риск возникновения кариеса	Повышенный риск возникновения кариеса
			< 10 <sup>5</sup>	≥ 10 <sup>5</sup>
	Зубная паста, содержащая фтор		✓	✓
	Уход за проксимальными поверхностями		✓	✓
	Жидкости или гели для полоскания рта, содержащие фтор	Fluor Protector Gel		✓
	Препараты, содержащие хлоргексидин	Cervitec Gel		✓
		Cervitec Liquid		✓
	Препараты, содержащие бикарбонаты		✓	✓
	Сбалансированное питание			✓
	Питание, требующее интенсивного жевания			✓
	Сладости, жевательные резинки с сахарозаменителями	Wrigley's ORBIT Жевательная резинка, не содержащая сахара		✓

Разработано в сотрудничестве с центром зубной, ротовой и челюстной медицины университетской клиники г. Jena Университета Friedrich-Schiller-Universität Jena

## CRT® bacteria

Для определения количества стрептококков mutans и лактобацилл в слюне



### Преимущества:

- 2 в 1: определение количества стрептококков mutans и лактобацилл
- высокая селективность питательной среды
- гигиенично закрытые поверхности агара
- отличная экономичная основа
- просто и быстро в использовании
- основа для индивидуального и целенаправленного планирования терапии

### Форма поставки

<b>Упаковка Intro Pack</b>		<b>553545</b>
Культура Dip CRT bacteria	3 x	
Тестовые полоски CRT buffer	3 x	
Разные принадлежности		
<b>Refill CRT bacteria, разные принадлежности</b>	<b>6 шт.</b>	<b>553543</b>
<b>Refill CRT Парафин</b>	<b>6 шт.</b>	<b>553546</b>

## CRT® buffer

Для определения буферной емкости слюны.



### Преимущества:

- тестовые полоски в индивидуальной упаковке
- информативные результаты
- просто и быстро в применении
- результаты уже через 5 минут

### Форма поставки

<b>Refill CRT buffer, разные принадлежности</b>	<b>6 x</b>	<b>553544</b>
---	------------	---------------

## Plaque Test

Флюоресцирующая контрольная жидкость для выявления налета на зубах с помощью полимеризационной лампы.



### Преимущества:

- никакого ненужного окрашивания языка и слизистой
- простое использование
- флюоресцирует под любой полимеризационной лампой

### Форма поставки

<b>Refill</b>	<b>1 x 11 г</b>	<b>553299</b>
---------------	-----------------	---------------

## VivaSens®

Снимающий чувствительность лак для гиперчувствительных зубов.



### Показания:

- гиперчувствительные шейки зуба
- гиперчувствительность из-за отбеливания зубов
- снятие гиперчувствительности при профессиональной очистке зубов, работе со скейлером
- защита дентина под реставрационными материалами

### Преимущества:

- ослабление боли на длительный период времени
- быстрое действие
- быстрое использование
- щадящее действие на десну
- разовая доза Free Stand Single Dose

### Форма поставки

#### Разовые дозы Single Dose

<b>Набор</b>	<b>22 x 0,1 г</b>	<b>561958</b>
<b>Упаковка Intro Pack</b>	<b>6 x 0,1 г</b>	<b>561959</b>

#### Бутылочки

<b>Набор</b>	<b>1 x 4 г</b>	<b>574359</b>
--------------	----------------	---------------

## Cervitec® Plus

Защитный лак, содержащий хлоргексидин, последнего поколения. Cervitec Plus является последователем клинически проверенного в течение многих лет лака Cervitec. 1% хлоргексидина плюс 1% тимола позволяют обеспечить высокую эффективность.



### Показания:

- гиперчувствительные шейки зуба
- гингивиты
- пациенты с высоким количеством стрептококков mutans, например:
- пациенты после челюстных операций
- при недостаточной гигиене рта
- ксеростомии
- в семьях (трансмиссия)

### Преимущества:

- закрытие открытых дентинных канальцев
- локальное лечение особенно поврежденных областей
- долгое действие компонентов
- отсутствие обычных для хлоргексидина неприятных побочных действий

Новая матрица лака расширяет спектр уже известных свойств:

- более сильное сцепление
- упрощенное нанесение благодаря повышенной гидрофильности
- разовая доза Single Dose и экономичные мультидозы Multi Dose – каждый выбирает то, что ему нужно.

### Форма поставки

<b>Набор с разовыми дозами Single Dose,</b> различные принадлежности	<b>20 x 0,25 г</b>	<b>602271</b>
<b>Intro Pack</b>	<b>4 x 0,25 г</b>	<b>643592</b>
<b>Набор, различные принадлежности</b>	<b>1 x 7 г</b>	<b>602273</b>
<b>Refill, различные принадлежности</b>	<b>2 x 7 г</b>	<b>604661</b>

## Cervitec® Liquid

Cervitec Liquid – это готовая к использованию жидкость для полоскания рта, без спирта, содержит 0,1% хлоргексидина, ксилит и эфирное масло. Компоненты препятствуют росту бактерий, которые могут вызывать воспаления в полости рта, заболевания пародонта, кариес или дурной запах изо рта.



### Рекомендации по применению:

- для интенсивного курса полоскания рта, ограниченного по времени
- для предотвращения или в качестве поддерживающей меры при лечении воспалений десны, слизистой оболочки, а также связочного аппарата и инфекций в полости рта.
- до и после имплантологических, пародонтальных, челюстных хирургических вмешательств.
- при повышенном риске появления кариеса
- при ограниченной возможности по гигиене полости рта
- против дурного запаха изо рта

### Преимущества:

- хлоргексидин + ксилит + эфирное масло означают комбинарованное антибактериальное действие
- приятный вкус способствует готовности применять аппарат
- подходит для группы пациентов с алкогольной абстиненцией

### Форма поставки

<b>Cervitec Liquid</b>	<b>1 x 100 мл</b>	<b>630260</b>
	<b>1 x 300 мл</b>	<b>630221</b>

## Cervitec® Gel

Гель для ухода за полостью рта с 0.2% хлоргексидина и 900 ppm фтора.



### Область применения:

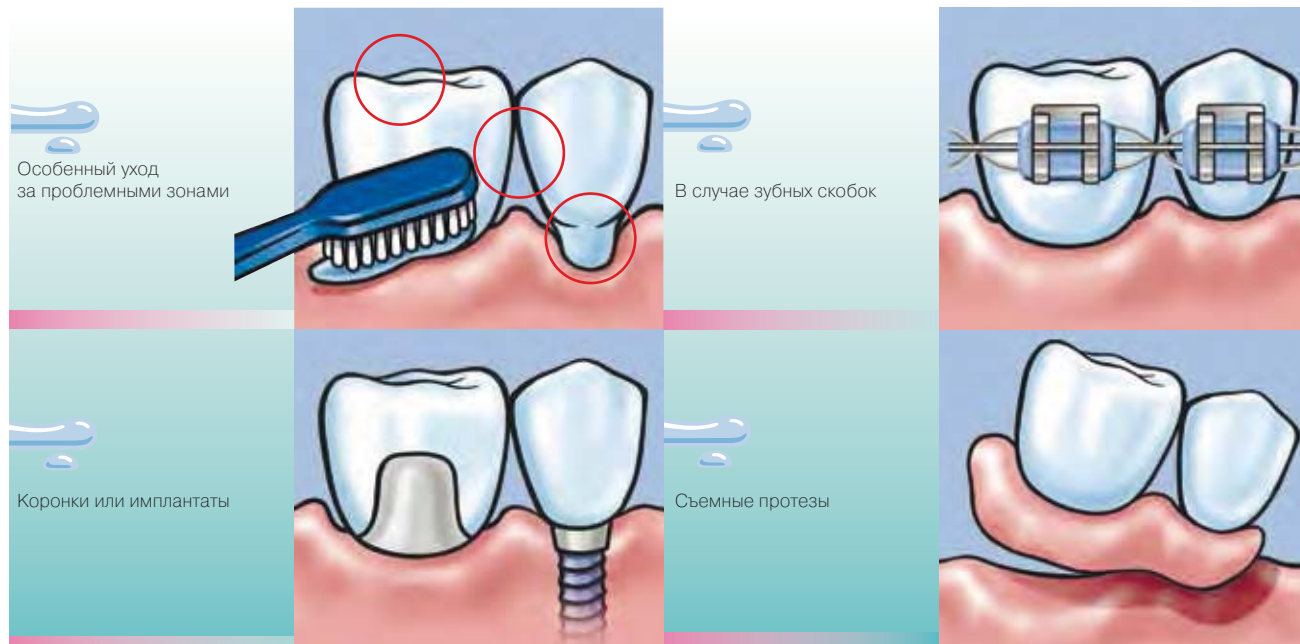
- поддержание здоровья десен и слизистой оболочки для предотвращения воспалений
- воспалительные заболевания, такие, как гингивиты, пародонтиты, периимплантиты или протезные стоматиты, как сопутствующая мера к терапии.
- при повышенном количестве микробов

### Преимущества:

- уменьшение налета, уменьшение воспалений десны, уменьшение запаха изо рта благодаря снижению количества бактерий.
- фтор защищает живые зубы
- приятный вкус
- простое использование
  - почистить зубы вечером обычным образом гелем Cervitec Gel
  - нанести гель на проксимальные поверхности с помощью межзубной щетки
  - гель нанести прямо на десну, слизистую оболочку или внутреннюю поверхность протеза

### Форма поставки

<b>Cervitec Gel</b>	<b>1 x 20 г</b>	<b>616440</b>
	<b>1 x 50 г</b>	<b>616439</b>



## Fluor Protector N

Фторсодержащий лак для снижения чувствительности и защиты от кариеса и эрозии. Инновационная формула, экономичная бутылочка, подходит для детей и взрослых.



Сильная защита с Fluor Protector N

### Показания:

- Лечение гиперчувствительных шеек зубов
- повышение резистентности эмали зубов к кислотам
- долгосрочная профилактика кариеса
- Лечение чувствительности после отбеливания зубов

### Преимущества:

- 7700 ppm фтора в гомогенном растворе, после высушивания концентрация увеличивается примерно в 4 раза
- Готов для немедленного применения, эффективное фторирование
- Легко наносится, оптимальное соотношение цена/качество

### Форма поставки

<b>Fluor Protector N Refill</b>	<b>1 x 7 г</b>	<b>639518</b>
---------------------------------	----------------	---------------

## Fluor Protector

Фторсодержащий защитный лак для снижения чувствительности и профилактики кариеса.



### Усиленная защита против чувствительности зубов, кариеса и эрозий путем:

- закрытия открытых дентинных канальцев
- препятствование деминерализации
- стимуляция реминерализации
- реминерализация кариозных поражений

### Преимущества:

- 0.1%-ный гомогенный раствор, после высушивания прим. 10-кратно усиленная концентрация
- высокая эстетика
- превосходное сцепление

### Форма поставки

#### Ампулы

<b>Набор</b>	<b>25 x 1 мл</b>	<b>533294</b>
Ампулы, различные принадлежности		
<b>Refill</b>	<b>50 x 1 мл</b>	<b>533293</b>
Ампулы, различные принадлежности		

#### VivAmpoule

<b>Набор</b> , различные принадлежности	<b>20 x 0,4 мл</b>	<b>550578</b>
<b>Refill</b> , различные принадлежности	<b>40 x 0,4 мл</b>	<b>550579</b>
<b>Intro Pack</b> , различные принадлежности	<b>4 x 0,4 мл</b>	<b>550580</b>

## Fluor Protector Gel

Для усиления зубов кальцием плюс фосфатом плюс фтором. Fluor Protector Gel – это гель для интенсивного и в то же время щадящего ухода за зубами.



### Рекомендации по применению:

- специальный уход, обеспечивающий защиту от кариеса, эрозий и заболеваний пародонта
- при чувствительных
- при оголенных шейках зуба
- в случае употребления пищи с повышенным содержанием кислот
- в случае сухости во рту
- при челюстном ортопедическом лечении
- после профессиональной чистки зубов
- в рамках лечения по осветлению зубов

### Преимущества:

- кальций + 1450 ppm фтор + фосфат защищают зубы от негативного влияния кислот.
- ксилит препятствует росту кариогенных бактерий
- D-пантенол ухаживает за тканями десны

### Форма поставки

<b>Fluor Protector Gel</b>	<b>1 x 20 г</b>	<b>628437</b>
	<b>1 x 50 г</b>	<b>628436</b>

# Helioseal® Helioseal® F Helioseal® Clear

Светоотверждаемый запечатывающий материал на основе пластмассы для превентивного запечатывания фиссур и впадин с применением техники протравливания эмали.



## Helioseal

Запечатывающий материал белого цвета для оптимального контроля во время запечатывания и повторных посещений.

## Helioseal F

Запечатывающий материал белого цвета, дополнительно выделяющий фтор.

## Helioseal Clear

Прозрачный запечатывающий материал для оптимальной эстетики и лучшего контроля над фиссурами в сомнительных случаях.

### Преимущества:

- ретенция на долгий период
- плотное краевое прилегание
- оптимальная текучесть

### Форма поставки

#### Helioseal

<b>Набор</b>	1 x 8 г	<b>533298</b>
--------------	---------	---------------

Helioseal, Email Preparator blue, различные принадлежности

<b>Refill</b>	1 x 8 г	<b>533297</b>
---------------	---------	---------------

#### Helioseal F

<b>Набор</b>	5 x 1,25 г	<b>558518</b>
--------------	------------	---------------

Helioseal F, Email Preparator blau, различные принадлежности

<b>Refill шприцы</b>	1 x 1,25 г	<b>558519</b>
----------------------	------------	---------------

<b>Refill кавифилы</b>	50 x 0,1 г	<b>543793</b>
------------------------	------------	---------------

#### Helioseal Clear

<b>Набор</b>	5 x 1,25 г	<b>558520</b>
--------------	------------	---------------

Helioseal F Clear, Email Preparator blau, различные принадлежности

<b>Refill</b>	1 x 1,25 г	<b>558521</b>
---------------	------------	---------------



## Proxyl®

Пасты с различной абразивностью (RDA) для очистки и полировки зубов, реставраций и конструкций с опорой на имплантаты, благодаря своей усиленной формуле. Пасты содержат ксилит, который сокращает рост бактерий, вызывающих кариес.



### Содержание фтор:

Proxyl RDA 83, грубая  
Proxyl RDA 36, средняя  
Proxyl RDA 7, тонкая

### Не содержит фтора:

Proxyl RDA 36, средняя

### Преимущества:

- универсальная, бережная чистка и полировка
- чистка без царапин в чувствительных участках при использовании тонкой Proxyl без пемзы
- в удобных пластиковых тубах
- паста не разбрызгивается
- свежий мятный вкус

### Форма поставки

Refill RDA 7, тонкая	1 x 55 мл	579866
Refill RDA 36, средняя	1 x 55 мл	579867
Refill RDA 83, грубая	1 x 55 мл	579868
Refill RDA 36, средняя, без фтора	1 x 55 мл	633064

## VivaStyle®

Профессиональная система для отбеливания зубов. С пероксидом карбамида или пероксидом водорода. Профессиональное решение для индивидуальных потребностей.

### Преимущества:

- препараты для домашнего и профессионального использования
- нанесение:
  - гель с шиной
  - лак с помощью кисточки
- различная концентрация активного вещества

## VivaStyle® 30%

Гель с 30% пероксида карбамида для профессионального использования в клинике. Нанесение с помощью индивидуально изготовленной шины.



### Показания:

- осветление потемневших витальных и девитализованных зубов
- внутреннее и наружное

### Преимущества:

- устранение сильных потемнений
- щадящая альтернатива сильно концентрированному пероксиду водорода
- применение коффердама не требуется

### Форма поставки

См. стр. 84

## VivaStyle® 10% VivaStyle® 16%

Гель с 10% или 16% пероксида карбамида для домашнего использования. Нанесение с помощью индивидуально изготовленной шины после консультации стоматолога.



### Показания:

- осветление потемневших витальных и девитализованных зубов
- внутреннее и наружное

### Преимущества:

- оптимальная вязкость
- калиброванный закрывающийся шприц
- мягкий щадящий материал шины

### Форма поставки

См. стр. 84

## VivaStyle® Paint On Plus

Система с пероксидом водорода для домашнего использования. Прямое нанесение с помощью кисточки – индивидуальной шины не требуется. Высокая концентрация для интенсивного отбеливания.



### Показания:

- осветление потемневших витальных и девитализованных зубов
- наружное

### Преимущества:

- система лаков: наносится именно там, где нужно
- заметное осветление: уже через 7 дней
- Д-пантенол: провитамин

### Форма поставки

См. стр. 84



#### Форма поставки

Товары, продающиеся в разных странах под разными номерами по причине особенностей регистрации: • Медицинский продукт  
•• Косметика

<b>Набор пациента Patient Kit VivaStyle 16%</b>	<b>4 шприца по 3 мл</b>	<b>646032</b>
2 набора Tray Sheets, 1 набор Tray Case, различные принадлежности		
<b>Набор Touch Up Kit VivaStyle 16%</b>	<b>2 шприца по 3 мл</b>	<b>646033</b>
<b>Набор пациента Patient Kit VivaStyle 10%</b>	<b>4 шприца по 3 мл</b>	<b>645980</b>
2 набора Tray Sheets, 1 набор Tray Case, различные принадлежности		
<b>Набор Touch Up Kit VivaStyle 10%</b>	<b>2 шприца по 3 мл</b>	<b>646031</b>
<b>Набор пациента Patient Kit</b>	<b>1 x 20 мл</b>	<b>602873</b>
VivaStyle Paint On Plus 14 кисточек, 14 порционных подставок, различные принадлежности		
<b>Refill VivaStyle 30%</b>	<b>1 шприц 3 мл</b>	<b>646034</b>
<b>Набор Tray Sheets</b>	<b>12 x</b>	<b>558805</b>

OptraGate®

ExtraSoft  
Version

OptraGate – это инновационное вспомогательное средство для мягкого и комфортного для пациента расширения рабочего поля, не содержащее латекса. С помощью новой, оптимизированной экстра мягкой версии – OptraGate «ExtraSoft» – вы предоставляете пациенту еще больше комфорта, прежде всего в области верхней и нижней губной складки.

Наряду с размерами для взрослых, средний «Regular» и маленький «Small» теперь также выпускается OptraGate для детей, размер «Junior».



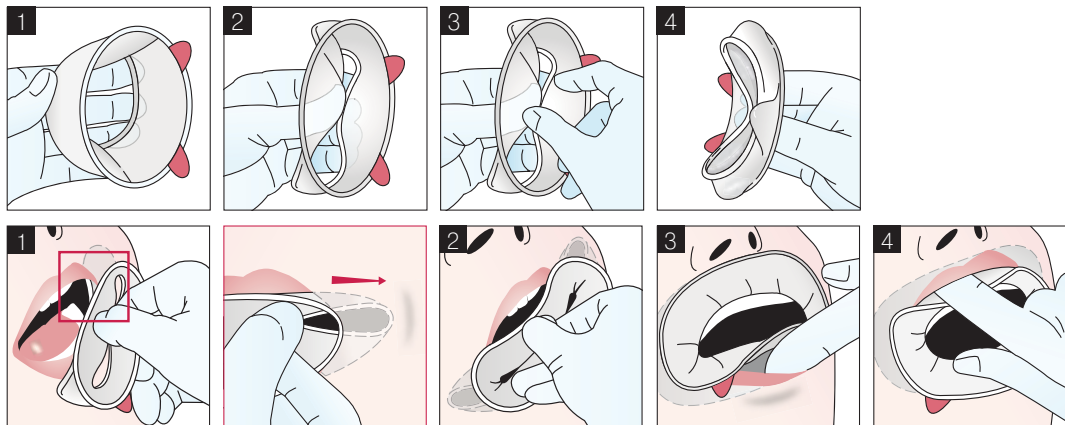
(Ivoclar Vivadent AG, Liechtenstein)

#### Преимущества:

- наглядное рабочее поле
- повышенный комфорт для пациента благодаря трехмерной эластичности
- широкая область применения, возможность применения в детской стоматологии

#### Форма поставки

Набор	577275	
OptraGate Regular (средний)	40 x	
OptraGate Small (малый)	40 x	
Refill		
Regular (средний)	80 x	590850
Small (малый)	80 x	590851
Junior (детский)	80 x	591451



# OptraDam® Plus

Удобный для пациента коффердам для обеспечения полной сухости рабочего поля. Благодаря встроенной неметаллической рамке OptraDam Plus может быть легко и быстро установлен без помощи ассистента. Благодаря своей анатомической форме коффердама и его трехмерной эластичности обеспечивается существенно облегченный доступ к значительно увеличенному рабочему полю.

### Преимущества:

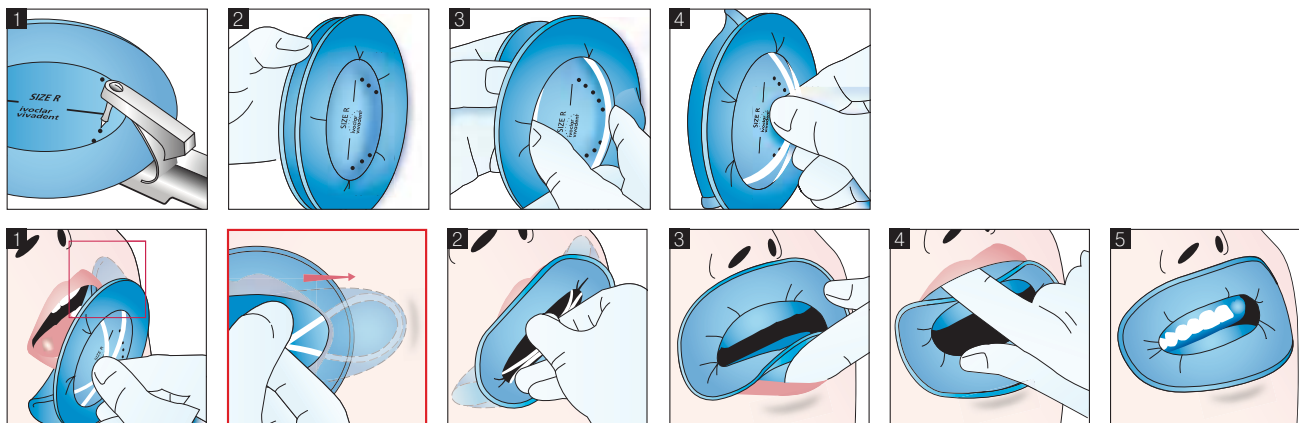
- простая и быстрая установка без посторонней помощи
- оптимальная доступность и обеспечение сухости одновременно всех четырех квадрантов
- очень высокий комфорт для пациента
- работает преимущественно без металлических кламмеров

### Форма поставки

<b>Набор</b>	<b>627401</b>	
OptraDam Plus Regular (средний)	25 x	
OptraDam Plus Small (малый)	25 x	
<b>Refill</b>		
Regular (средний)	<b>50 x</b>	<b>627399</b>
Small (малый)	<b>50 x</b>	<b>627400</b>



(Ivoclar Vivadent AG, Liechtenstein)



## OptraSculpt®

Моделировочный инструмент для простой и точной обработки композитных материалов. Состоит из двух высококачественных базовых инструментов, а также специальных легких эластичных моделировочных насадок шести различных форм.



### Показание:

Моделирование и контурирование анатомических особенностей прямых реставраций, композитных пломб

### Преимущества:

- не прилипает композит
- позиция моделировочной насадки выбирается произвольно на 360°
- возможность индивидуального выбора 15 различных инструментов

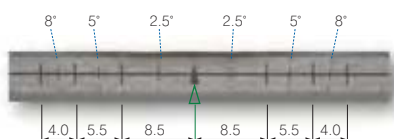
### Форма поставки

Набор		577273
OptraSculpt односторонний, OptraSculpt двухсторонний	по 1 x	
OptraSculpt шарик, OptraSculpt острое	по 40 x	
OptraSculpt шпатель, OptraSculpt цилиндр скошенный	по 40 x	
OptraSculpt цилиндр, OptraSculpt пирамида	по 40 x	

<b>Refill Моделировочный инструмент односторонний</b>	<b>1 x</b>	<b>590756</b>
<b>Refill Моделировочный инструмент двухсторонний</b>	<b>1 x</b>	<b>590757</b>
<b>Refill Цилиндр скошенный</b>	<b>100 x</b>	<b>590762</b>
<b>Refill Цилиндр</b>	<b>100 x</b>	<b>590761</b>
<b>Refill Острое</b>	<b>100 x</b>	<b>590759</b>
<b>Refill Пирамида</b>	<b>100 x</b>	<b>590763</b>
<b>Refill Шпатель</b>	<b>100 x</b>	<b>590760</b>
<b>Refill Шарик</b>	<b>100 x</b>	<b>590758</b>

## OptraSculpt® Pad

OptraSculpt® Pad – это моделировочный инструмент с насадками из вспененного материала, к которым не прилипает материал, для быстрой моделировки композитных пломб.



Высокоэластичные насадки из вспененного материала оптимально подходят к контуру зуба и позволяют выполнять равномерное моделирование, не оставляя при этом на поверхности композита нежелательные отпечатки от инструмента.

### Показания:

Адаптация, моделирование и оформление поверхности неотвержденных трамбуемых композитных и компомерных материалов для реставраций класса III, IV и V, а также виниров, выполняемых прямым методом.

### Преимущества:

- адаптация материала благодаря насадкам Pad из вспененного материала, к которым не прилипает материал
- гомогенное формирование поверхности без отпечатков инструмента на композите
- профессиональная эстетика благодаря уникальной ориентировочной шкале на ручке инструмента

### Форма поставки

Набор		639791
OptraSculpt Pad Инструмент	1 x	
OptraSculpt Pad Refill/4 мм	60 x	
OptraSculpt Pad Refill/6 мм	60 x	
<b>OptraSculpt Pad Refill/4 мм</b>	<b>60 x</b>	<b>639792</b>
<b>OptraSculpt Pad Refill/6 мм</b>	<b>60 x</b>	<b>639793</b>
<b>OptraSculpt Pad Инструмент Refill</b>	<b>1 x</b>	<b>646004</b>

## OptraContact®

Удобный в использовании и очень эффективный ручной инструмент для формирования плотных проксимальных контактных пунктов большой протяженности на боковых зубах.



### Показания:

В то время как OptraContact Molar (зеленый инструмент) специально разработан для больших полостей, Optra Contact Premolar (голубой инструмент) предназначен для маленьких реставраций.

### Преимущества:

- плотные контактные пункты большой протяженности
- обеспечивает точное расположение контактного пункта на верхней или нижней трети проксимальной поверхности
- прост в применении

### Форма поставки

<b>Набор</b>		<b>577276</b>
OptraContact Моляр	1 x	
OptraContact Премоляр	1 x	
<b>Refill Моляр</b>	<b>1 x</b>	<b>582166</b>
<b>Refill Премоляр</b>	<b>1 x</b>	<b>582165</b>

## OptraPol® Next Generation

Высокоэффективные одношаговые полиры с алмазными частицами для композитов. Высокоэстетичный блеск и гладкая поверхность всего за один рабочий этап. Можно автоклавировать и использовать не менее 20 раз.

### Формы:

- малое пламя
- большое пламя
- чашечка
- линза



### Преимущества:

- превосходный блеск и гладкая поверхность благодаря содержанию алмазных частиц
- быстрая финишная полировка всего лишь за один рабочий этап
- многократное использование, позволяющее экономить средства

### Форма поставки

<b>Набор/18</b>		<b>634464</b>
малое пламя,	6 x	
большое пламя, чашечка, линза	по 4 x	
<b>Refill</b>		
Чашечка	<b>10 x</b>	<b>634459</b>
Большое пламя	<b>10 x</b>	<b>634461</b>
Малое пламя	<b>10 x</b>	<b>634458</b>
Линза	<b>10 x</b>	<b>634460</b>

## OptraFine®

Высокоэффективная алмазная полировочная система многократного использования для керамических реставраций, изготовленных с помощью технологии CAD/CAM и в лаборатории.

### Формы:

- пламя
- чашечка
- шайба
- нейлоновые щетки и алмазная полировочная паста для финишной полировки



### Показания:

Полировка до высокого блеска стоматологических керамических реставраций.

### Преимущества:

- высокоэстетичный блеск
- быстро и эффективно
- многократное использование, позволяющее экономить средства

### Форма поставки

#### Набор 601989

F пламя, F чашечка, F шайба	по 2
P пламя, P чашечка, P шайба	по 2
HP нейлоновая щетка	6 x
HP полировочная паста	1 x

#### Refill OptraFine F (светло-синие)

Пламя	10 x	601994
Чашечка	10 x	601990
Шайба	10 x	601992

#### Refill OptraFine P (темно-синие)

Пламя	10 x	601995
Чашечка	10 x	601991
Шайба	10 x	601993

#### Refill OptraFine HP Нейлоновая щетка 10 x 602288

#### Refill OptraFine HP Полировочная паста 1 x 602289

## OptraStick®

OptraStick – это инструмент с гибким клейким окончанием. С его помощью очень удобно брать, переносить и точно размещать на месте маленькие частички, вкладки типа Inlay, Onlay или виниры из различных материалов (например, IPS Empress®, IPS e.max®)



### Преимущества:

- быстрое и точное расположение
- хорошее сцепление с клейким окончанием
- широкая область применения

### Форма поставки

#### Refill 50 x (5 x 10) 612600



## Astropol®

### Показания:

Astropol предназначен для финирирования, полирования и финишного полирования композитных и керамических материалов.

### Astropol F

Финиры (серые) для удаления излишков композитных материалов в проксимальной и окклюзионной области.

### Astropol P

Полиры (зеленые) для полирования композитных и керамических материалов.

### Astropol HP

Полиры (розовые) для финишной обработки.

### Формы:

- малое пламя
- большое пламя
- чашечка
- шайба



### Форма поставки

#### Набор 24 x 557625

Astropol F: малое пламя, большое пламя, чашечка, шайба,  
Astropol P: малое пламя, большое пламя, чашечка, шайба,  
Astropol HP: малое пламя, большое пламя, чашечка, шайба

#### Refill Astropol F

Малое пламя	6 x	557615
Большое пламя	6 x	557616
Чашечка	6 x	557617
Шайба	6 x	557618

#### Refill Astropol P

Малое пламя	6 x	557614
Большое пламя	6 x	557621
Чашечка	6 x	557619
Шайба	6 x	557620

#### Refill Astropol HP

Малое пламя	3 x	557613
Большое пламя	3 x	557622
Чашечка	3 x	557623
Шайба	3 x	557624

## Astrobrush®

Многократно используемые полиры для финишной полировки композитов, компомеров, керамики и стеклоиономеров.

Никакой полировочной пасты не требуется. В полирах содержатся специальные волокна с карбидом кремния. При постепенном износе щетины свежее абразивное вещество постоянно выступает наружу, обеспечивая тем самым всегда одинаково высокое качество полирования.

Astrobrush можно автоклавирировать и использовать до 20 раз.

### Показания:

- Полировка реставраций из композита, компомеров, керамики и стеклоиономерных цемента.
- Удаление внешних дисколоритов в процессе профилактического лечения

### Формы:

- малая чашечка
- большая чашечка
- острое

### Форма поставки

#### Набор 15 x 559647

Острие, малая чашечка, большая чашечка

#### Refill

Острие	6 x	559648
Малая чашечка	6 x	559649
Большая чашечка	6 x	559650



## Politip®

Многokrатно используемая двухэтапная полировочная система для композитов и амальгамы, состоящая из серых финиров Politip-F и зеленых полиров Politip-P.

### Показания:

Politip показан для финирирования и полировки реставраций из композитных материалов и амальгамы.

### Формы:

- малая чашечка
- большая чашечка
- пламя



### Форма поставки

**Профессиональный набор** 24 x 551580  
**Professional Set Politip Полиры (P)/Финиры (F)**

Формы финиров: пламя, большая чашечка, малая чашечка  
 Формы полиров: пламя, большая чашечка, малая чашечка

**Набор Politip-F (серый)** 6 x 533599

Формы финиров: пламя, большая чашечка, малая чашечка

### Refill Politip-F

Пламя 6 x 533602

Большая чашечка 6 x 533603

Малая чашечка 6 x 533604

**Набор Politip-P (зеленый)** 6 x 533598

Формы полиров: пламя, большая чашечка, малая чашечка

### Refill Politip-P

Пламя 6 x 533584

Большая чашечка 6 x 533585

Малая чашечка 6 x 533587

**Combi Pack** 6 x 533608

Формы финиров: пламя, большая чашечка, малая чашечка  
 Формы полиров: пламя, большая чашечка, малая чашечка

## Инжектор для кавифилов

Инжектор для стоматологических пломбировочных материалов в кавифилах.



### Форма поставки

**Refill Cavifil Injector Redesign** 1 x 627882

## VivaPad

Блок с защитой от света для замешивания и подготовки композитов двойного и светового отверждения, а также адгезивов.



### Форма поставки

**VivaPad** 1 x 533648

## Polyart Блок для смешивания

Универсально используемый блок для замешивания с 60 отрывными листами.

**Размер:**  
– размер 50 x 70 мм



### Форма поставки

#### Блок для замешивания

50 x 70 мм 1 x 591204

## P1 Инструмент

Универсальный моделировочный инструмент и штопфер для композитов.



### Форма поставки

**P1 Инструмент** 1 x 533646

## Держатель для кисточек

Двухсторонний держатель для кисточек, в который можно вставлять кисточки с мягкой и твердой щетиной, а также Vivabrush.



### Форма поставки

#### Держатель

Фиолетовый	1 x	538895
Красный	1 x	538894
Темно-оранжевый	1 x	538893
Оранжевый	1 x	538892
Белый	1 x	573676

## Кисточка с жесткой щетиной

Одноразовая кисточка для нанесения жидких стоматологических материалов.



### Форма поставки

Refill	50 x	533664
--------	------	--------

## Кисточка с мягкой щетиной

Одноразовая кисточка для нанесения стоматологических материалов низкой вязкости.



### Форма поставки

Refill	50 x	533670
--------	------	--------

## Vivabrush

Одноразовое вспомогательное средство для нанесения лаков, гелей и запечатывающих материалов (вставляется в держатель для кисточек).



### Форма поставки

<b>Refill</b>	<b>50 x</b>	<b>550430</b>
---------------	-------------	---------------

## VivaBrush G

Одноразовый аппликатор позволяет нанести тонкий слой лака, например Fluor Protector N, выборочно или на всю поверхность.

### Форма поставки

<b>Refill</b>	<b>50 x</b>	<b>631170</b>
---------------	-------------	---------------



## Vivadent® Applicator

Одноразовая кисточка для нанесения жидких или низкой вязкости стоматологических материалов.

Выпускается в трех размерах/формах:

- Средний Regular (синий) для нормальных препараций
- Малый Small (фиолетовый) для микрополостей
- Белый

### Форма поставки

#### Аппликатор

Средний Regular	<b>50 x</b>	<b>631699</b>
Малый Small	<b>25 x</b>	<b>562168</b>
Белый	<b>50 x</b>	<b>603949</b>



# Канюли

Канюли для шприцов и бутылочек



## Форма поставки

<b>Аппликационные канюли</b> для Tetric N-Flow, 1,1 мм	20 x	597315
<b>Аппликационные канюли</b> для Heliomolar Flow, 0,9 мм	20 x	556744
<b>Аппликационные канюли</b> для Helioseal F, 0,6 мм	20 x	579862
<b>Аппликационные канюли</b> для Helioseal Clear, Tetric Color, 0,4 мм	20 x	556745
<b>Аппликационные канюли Redesign</b> для Helioseal Clear, 0,4 мм	20 x	634847
<b>Аппликационные канюли Redesign</b> для Helioseal F, 0,6 мм	20 x	634819
<b>Аппликационные канюли Redesign</b> для IPS Empress Direct Flow, IPS Empress Direct Opaque 0,9 мм	20 x	634849
<b>VivaPen Браш-канюли</b> для Tetric N-Bond, Tetric N-Bond Self-Etch	40 x	604637
	100 x	604310
<b>Аппликационные канюли</b> для Heliobond / Helioseal в бутылочках	20 x	533669
<b>Аппликационные канюли</b> для Variolink N	20 x	559224
<b>Аппликационные канюли</b> для N-Etch	20 x	550587
<b>Аппликационные канюли</b> для Email Preparator blau	20 x	533666

# Ivoclar Vivadent – во всем мире

## **Ivoclar Vivadent AG**

Bendererstrasse 2  
FL-9494 Schaan  
Liechtenstein  
Tel. +423 235 35 35  
Fax +423 235 33 60  
www.ivoclarvivadent.com

## **Ivoclar Vivadent Pty. Ltd.**

1 – 5 Overseas Drive  
P.O. Box 367  
Noble Park, Vic. 3174  
Australia  
Tel. +61 3 979 595 99  
Fax +61 3 979 596 45  
www.ivoclarvivadent.com.au

## **Ivoclar Vivadent Ltda.**

Alameda Caiapós, 723  
Centro Empresarial Tamboré  
CEP 06460-110 Barueri – SP  
Brazil  
Tel. +55 11 2424 7400  
Fax +55 11 3466 0840  
www.ivoclarvivadent.com.br

## **Ivoclar Vivadent Inc.**

1-6600 Dixie Road  
Mississauga, Ontario  
L5T 2Y2  
Canada  
Tel. +1 905 670 8499  
Fax +1 905 670 3102  
www.ivoclarvivadent.us

## **Ivoclar Vivadent Shanghai Trading Co., Ltd.**

2/F Building 1, 881 Wuding Road,  
Jing An District  
200040 Shanghai  
China  
Tel. +86 21 6032 1657  
Fax +86 21 6176 0968  
www.ivoclarvivadent.com

## **Ivoclar Vivadent Marketing Ltd.**

Calle 134 No. 7-B-83, Of. 520  
Bogotá  
Colombia  
Tel. +57 1 627 33 99  
Fax +57 1 633 16 63  
www.ivoclarvivadent.co

## **Ivoclar Vivadent SAS**

B.P. 118  
F-74410 Saint-Jorioz  
France  
Tel. +33 450 88 64 00  
Fax +33 450 68 91 52  
www.ivoclarvivadent.fr

## **Ivoclar Vivadent GmbH**

Dr. Adolf-Schneider-Str. 2  
D-73479 Ellwangen, Jagst  
Germany  
Tel. +49 (0) 79 61 / 8 89-0  
Fax +49 (0) 79 61 / 63 26  
www.ivoclarvivadent.de

## **Wieland Dental + Technik GmbH & Co. KG**

Schwenninger Strasse 13  
D-75179 Pforzheim  
Germany  
Tel. +49 (0) 72 31 / 37 05-0  
Fax +49 (0) 72 31 / 35 79 59  
www.wieland-dental.com

## **Ivoclar Vivadent Marketing (India) Pvt. Ltd.**

503/504 Raheja Plaza  
15 B Shah Industrial Estate  
Veera Desai Road, Andheri (West)  
Mumbai, 400 053  
India  
Tel. +91 (22) 2673 0302  
Fax +91 (22) 2673 0301  
www.ivoclarvivadent.in

## **Ivoclar Vivadent s.r.l.**

Via Isonzo 67/69  
40033 Casalecchio di Reno (BO)  
Italy  
Tel. +39 051 611 35 55  
Fax +39 051 611 35 65  
www.ivoclarvivadent.it

## **Ivoclar Vivadent K.K.**

1-28-24-4F Hongo  
Bunkyo-ku  
Tokyo 113-0033  
Japan  
Tel. +81 3 6903 3535  
Fax +81 3 5844 3657  
www.ivoclarvivadent.jp

## **Ivoclar Vivadent Ltd.**

12F W-Tower, 1303-37  
Seocho-dong, Seocho-gu,  
Seoul 137-855  
Republic of Korea  
Tel. +82 (2) 536 0714  
Fax +82 (2) 596 0155  
www.ivoclarvivadent.co.kr

## **Ivoclar Vivadent S.A. de C.V.**

Av. Insurgentes Sur No. 863,  
Piso 14, Col. Napoles  
03810 México, D.F.  
México  
Tel. +52 (55) 50 62 10 00  
Fax +52 (55) 50 62 10 29  
www.ivoclarvivadent.com.mx

## **Ivoclar Vivadent BV**

De Fruittuinen 32  
2132 NZ Hoofddorp  
Netherlands  
Tel. +31 23 529 37 91  
Fax +31 23 555 45 04  
www.ivoclarvivadent.com

## **Ivoclar Vivadent Ltd.**

12 Omega St, Rosedale  
PO Box 303011 North Harbour  
Auckland 0751  
New Zealand  
Tel. +64 9 914 99 99  
Fax +64 9 914 99 90  
www.ivoclarvivadent.co.nz

## **Ivoclar Vivadent Polska Sp. z o.o.**

Al. Jana Pawla II 78  
00-175 Warszawa  
Poland  
Tel. +48 22 635 54 96  
Fax +48 22 635 54 69  
www.ivoclarvivadent.pl

## **Ivoclar Vivadent LLC**

Prospekt Andropova 18 korp. 6/  
office 10-06  
115432 Moscow  
Russia  
Tel. +7 499 418-03-00  
Fax +7 499 418-03-10  
www.ivoclarvivadent.ru

## **Ivoclar Vivadent Marketing Ltd.**

Qlaya Main St.  
Siricon Building No.14, 2<sup>nd</sup> Floor  
Office No. 204  
P.O. Box 300146  
Riyadh 11372  
Saudi Arabia  
Tel. +966 1 293 83 45  
Fax +966 1 293 83 44  
www.ivoclarvivadent.com

## **Ivoclar Vivadent Pte. Ltd.**

171 Chin Swee Road  
#02-01 San Centre  
Singapore 169877  
Tel. +65 6535 6775  
Fax +65 6535 4991  
www.ivoclarvivadent.com

## **Ivoclar Vivadent S.L.U.**

c/ Emilio Muñoz Nº 15  
Entrada c/ Albarracín  
E-28037 Madrid  
Spain  
Tel. + 34 91 375 78 20  
Fax + 34 91 375 78 38  
www.ivoclarvivadent.es

## **Ivoclar Vivadent AB**

Dalvägen 14  
S-169 56 Solna  
Sweden  
Tel. +46 (0) 8 514 93 930  
Fax +46 (0) 8 514 93 940  
www.ivoclarvivadent.se

## **Ivoclar Vivadent Liaison Office**

: Tesvikiye Mahallesi  
Sakayik Sokak  
Nisantas' Plaza No:38/2  
Kat:5 Daire:24  
34021 Sisli – Istanbul  
Turkey  
Tel. +90 212 343 08 02  
Fax +90 212 343 08 42  
www.ivoclarvivadent.com

## **Ivoclar Vivadent Limited**

Ground Floor Compass Building  
Feldspar Close  
Warrens Business Park  
Enderby  
Leicester LE19 4SE  
United Kingdom  
Tel. +44 116 284 78 80  
Fax +44 116 284 78 81  
www.ivoclarvivadent.co.uk

## **Ivoclar Vivadent, Inc.**

175 Pineview Drive  
Amherst, N.Y. 14228  
USA  
Tel. +1 800 533 6825  
Fax +1 716 691 2285  
www.ivoclarvivadent.us





