

h2ofloss™



travel dental
cleaning
system
Manual

Дорожный
ирригатор
полости рта
Инструкция

Дистрибьютор h2ofloss и сервис-центр



Компания «АМРИТА»
Санкт-Петербург, ул. Чайковского, д.15

Телефоны: (812) 719-88-67, 719-88-63,
273-23-52

E-mail: info@amrita-dent.ru

Сайт: www.amrita-dent.ru

МЕРЫ ПРЕДОСТОРОЖНОСТИ И ОБЩАЯ ИНФОРМАЦИЯ

ВАЖНЫЕ МЕРЫ ПРЕДОСТОРОЖНОСТИ

При пользовании электроприборами, особенно в присутствии детей, следует соблюдать меры предосторожности, включая:

ОЗНАКОМИТЬСЯ СО ВСЕМИ ИНСТРУКЦИЯМИ ПЕРЕД НАЧАЛОМ ИСПОЛЬЗОВАНИЯ.

ОПАСНОСТЬ:

Чтобы снизить риск поражения электрическим током:

- Отключайте прибор от сети сразу же после использования.
- Не прикасайтесь к зарядному устройству мокрыми руками.
- Не кладите и не роняйте в воду или другую жидкость.
- Периодически проверяйте провод на наличие

повреждений.

- Не используйте прибор, принимая ванну.
- Не храните прибор таким образом, чтобы он мог упасть или быть столкнутым в ванну, раковину или унитаз.
- Не пытайтесь вытащить прибор, упавший в воду.

Немедленно отключите прибор от сети.

ВНИМАНИЕ:

- Чтобы снизить риск ожогов, поражения электрическим током, возгорания и телесных повреждения:
- Не подсоединяйте прибор к сети питания с напряжением, отличным от напряжения для которого предназначен прибор.
- Никогда не пользуйтесь прибором в случае, если у него повреждены провод или вилка, если работает не корректно, был уронен, или поврежден, или уронен в воду.
- Использование другого аккумулятора, нежели специально предназначенного для данного устройства может привести к взрыву аккумулятора.
- В случае, если данный продукт используется детьми или взрослыми, нуждающимися в помощи, на детей или взрослых, нуждающихся в помощи, рядом с детьми или взрослыми, нуждающимися в помощи, это должно происходить по строгим надзором.
- Не направляйте струю воды под язык, в ухо, нос или другие деликатные области. Данный прибор способен подавать воду под давлением, которое может нанести серьезные повреждения в этих областях.
- Используйте продукт только по назначению, описанному в данной инструкции и рекомендованному стоматологами.
- Не применяйте насадки, не рекомендованные производителем.
- Наполняйте резервуар теплой водой, ополаскивателем для рта или прописанным Вашим стоматологом раствором.

- Не роняйте и не вставляйте инородные объекты в любые отверстия и шланги продукта.
- Держите зарядное устройство и шнур вдали от нагретых поверхностей.
- Не используйте прибор, если Вы носите украшения полости рта. Снимите их перед использованием.
- Не используйте вблизи азрозольных или кислородных баллонов.
- Не используйте жидкости для полоскания рта / ополаскиватели, которые содержат йод, отбеливатель или масло чайного дерева. Не добавляйте соду, соль или любую другую абразивную субстанцию в воду в резервуаре, так как это повредит h2ofloss.
- В случае, если Вы перенесли оральную или периодонтальную хирургическую операцию в последние 12 месяцев, перед использованием проконсультируйтесь с Вашим стоматологом.

СОХРАНИТЕ ЭТУ ИНСТРУКЦИЮ.

ТЕХНИЧЕСКОЕ ОБСЛУЖИВАНИЕ ВАШЕГО ПРИБОРА

- Вылейте всю воду из резервуара и запустите прибор на 2-3 секунды без воды, чтобы высушить остатки воды после использования. В противном случае в оставшейся в приборе воде может развиваться бактерия.
- Не погружайте прибор под воду или в любую другую жидкость.
- При необходимости, протирайте внешнюю сторону прибора куском мягкой ткани и мягким, не абразивным чистящим средством.
- Резервуар может быть вымыт мыльной водой. Перед мытьем, отсоедините прибор от сети. Смойте грязь с помощью щётки или подобного приспособления, протрите куском ткани.
- Высушивайте резервуар в случае нерегулярного использования.

Уход за аккумулятором

Для зарядки h2ofloss, включите прибор в электрическую розетку. Перед началом зарядки, убедитесь, что переключатель переведен в положение «OFF» («ВЫКЛ»), Устройство не будет заряжаться, если переключатель находится в положении «ON» («ВКЛ»), Полная зарядка занимает не менее 12 часов и предполагает 40 минут рабочего времени. Не допускайте полной разрядки аккумуляторов, так как это может сократить срок службы аккумуляторов и потребует зарядки устройства в течение 12 часов для полной зарядки.

Если h2ofloss будет храниться в течение длительного

периода времени без использования, проведите зарядку прибора в течение 12 часов перед хранением. Никогда не храните h2ofloss в течение длительного периода, если он не заряжен полностью. Чтобы увеличить срок службы элементов питания, зарядное устройство может быть подключено к блоку непрерывно, кроме времени, когда устройство находится в использовании.

Утилизация аккумуляторов

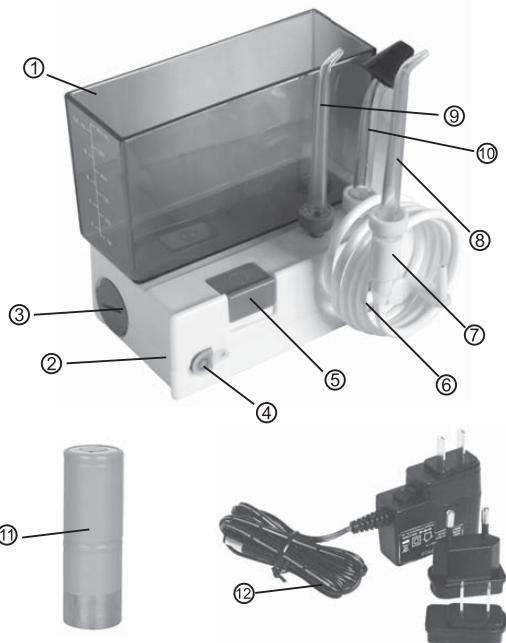
Этот продукт поставляется с никель-гидридными аккумуляторами, которые не содержат вредных тяжелых металлов. В конце срока его службы, пожалуйста, передайте аккумуляторы на переработку в ближайший центр переработки или утилизируйте в соответствии с местными законами и правилами.

Гарантия

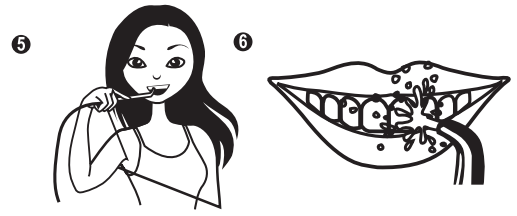
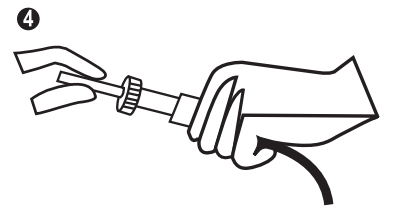
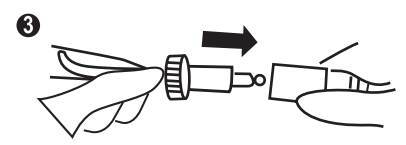
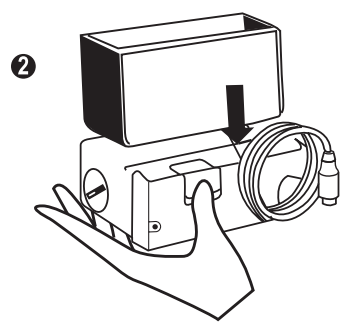
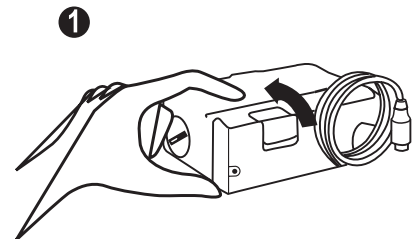
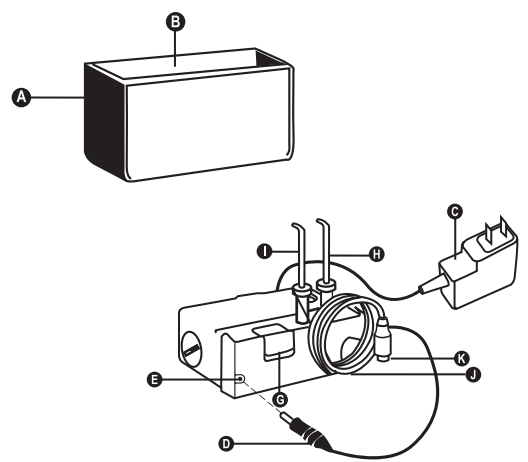
В случае, если Ваш прибор имеет дефекты изготовления, h2ofloss гарантирует его ремонт или замену (согласно правилам производителя, в соответствии с видом поломки) безвозмездно в течение 12 месяцев с момента покупки прибора. Гарантия действует только в том случае, если товар был приобретен на территории России или Белоруссии. Данная гарантия не покрывает: повреждения в следствие неправильного использования, нормальный износ, а так же дефекты, которые не оказывают значительного влияния на применение устройства. Данная гарантия будет считаться недействительной в случае, если над прибором был произведен ремонт неуполномоченным лицом или при ремонте были использованы не оригинальные запасные части h2ofloss. Для получения гарантийного обслуживания, при наличии гарантийного талона, удостоверяющего покупку, обратитесь к уполномоченному дистрибьютору h2ofloss в Вашей стране. Все расходы по пересылке и страховке и любые другие расходы, связанные с осуществлением гарантийного обслуживания, ложатся на покупателя.

Компания «АМРИТА»
Санкт-Петербург, ул. Чайковского, д.15

Телефоны: (812) 719-88-67, 719-88-63, 273-23-52
E-mail: info@amrita-dent.ru
Сайт: www.amrita-dent.ru



- ① Резервуар
- ② Базовый блок
- ③ Отсек для аккумулятора
- ④ Слот для зарядного устройства
- ⑤ Переключатель On / Off (Вкл./Выкл.)
- ⑥ Шланг
- ⑦ Ручка
- ⑧ Насадка высокого давления (оранжевый цвет)
- ⑨ Насадка низкого давления (синий цвет)
- ⑩ Назальная насадка
- ⑪ Аккумулятор (Ni-MH)
- ⑫ Зарядное устройство



2. Подготовьте резервуар.

Снимите резервуар / крышку (A), переверните его, чтобы сформировать резервуар и наполните его теплой водой (B). Отцентрируйте положение резервуара на базовом блоке и закрепите его в этом положении.

3. Подсоедините насадки

Отсоедините ручку шланга (K) от базового блока (I) и выберите наконечник. Оранжевый наконечник (H) обеспечивает высокое давление; синий наконечник (I) обеспечивает низкое давление. Подключите наконечник к ручке, с помощью нажатия с вращательным движением. Если наконечник не встает на место легко привязать на место, смочите рифленый конец и повторите.

4. Направляйте поток воды.

Поворачивайте рифленое основание наконечника большим и указательным пальцами, чтобы направлять поток воды.

5. Наклонитесь над раковиной.

Склонившись над раковиной, поместите наконечник в рот. Свободной рукой включите прибор, нажав на выключатель (E).

6. Очистите зубы и десны.

Направьте струю вдоль линии десен под прямым углом к зубам, почти касаясь зубов. Слегка прикройте губы, чтобы избежать всплесков, но позволяйте воде свободно вытекать изо рта в раковину. Делайте паузу после каждого зуба и продолжайте, пока и верхние, и нижние зубы не будут чистыми.

Забота о Вашем приборе

Система h2ofloss для путешествий не требует повседневного технического обслуживания. Никогда не погружайте прибор в воду. Это приведет к повреждению устройства.

Применение Вашего дорожного ирригатора полости рта

Проведите полную зарядку Вашего прибора перед первым использованием и перед путешествием. Его универсальное зарядное устройство автоматически адаптирует напряжение электрического тока в любой точке мира. Вставьте круглый разъем (D) в специальное отверстие на передней панели устройства (E), а затем вставьте зарядное устройство (C) в розетку. Полная зарядка потребует 12 часов. Если Вы заряжаете прибор постоянно, он может нагреться, но это нормально. Если вы не используете прибор в течение длительного периода времени, отключите его из сети.

1. Закрепите шланг.

Вставьте основание шланга (1) в отверстие на передней панели прибора. Убедитесь, что стрелка на основании указывает вверх. Поверните основание шланга на 1/4 поворота направо, чтобы зафиксировать его.