

Стоматологическая установка STERN WEBER S280TRC

Continental/International



Производитель: STERN WEBER (Cefla)

Модуль врача:

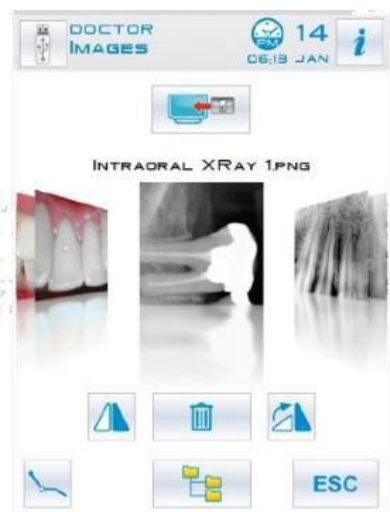
Столик врача в исполнении континенталь (инструменты возвращаются в стандартное положение при помощи системы пружинных рычагов), закрепленный на двух кронштейнах, один из которых шарнирный и самобалансируемый. Столик врача в исполнении интернациональ (инструменты вертикально вставлены в специальные гнезда) или континенталь(инструменты вставлены горизонтально), закрепленный на двух кронштейнах, один из которых шарнирный и самобалансируемый.

- Консоль врача оснащена сенсорным TFT дисплеем, управляющим всеми функциями установки
- Возможно оснащение до пяти инструментов, каждый инструмент обладает защитой от попадания жидкости во внутрь установки, автоматической системой подачи воздуха "клип аир"
- Поднос со съемным автоклавируемым ковриком
- Система защиты от срабатывания не используемого инструмента
- Турбины наконечников оснащены скоростным фитингом и фиброоптикой

- Модуль MIDWEST, 4-х канальный для фибро оптики(возможно несколько модулей опция)
- Модуль с бесщеточным автоклавируемым микро мотором с контролем вращающегося момента и автореверса STERN WEBER типа i-XS4 Led (100-40 000 об/мин./ 4 Н/см) также возможна модификация данного мотора под эндодонтию и хирургию
- Модуль с полимеризационной лампой T-led 2300 mw 6 программ(как опция)
- Модуль с интраоральной камерой CU-2 (как опция)
- Модуль шприц-пистолет с подачей теплой подогретой воды
- Скейлер ультразвуковой со светом SC-A3

TFT панель управления:

- Управлением скоростью и мощностью инструментов
- Удобная навигация
- Возможность управления хирургическими функциями микро мотора(перистатический насос, скорость вращения, крутящий момент, подача жидкости, инверсия)
- Вызов ассистента
- Управление движением кресла 12 рабочих позиций кресла и 3 ходовых положения



Педаль управления мультифункциональная(возможны варианты с нажимной педалью, педалью с язычком):

- Управление движением кресла

- Подача воды на инструменты
- Управление скоростью и мощностью инструментов
- Активация программы омыва труб и продувки инструментов



Гидроблок:



- Напольное крепление
- Электромеханический привод плевательницы, автоматический поворот
- Встроенный сепаратор с дренажной помпой
- Система дезинфекции системы шлангов WW
- Система подачи чистой воды Sana Spray(вода из бутылки)
- Бойлер для подогрева воды
- Сменные легко доступные фильтры
- Возможность установки системы Bioster(цикл дезинфекции инструментов) система антиспид/антигепатит

- Подготовка под сухую/влажную или централизованную аспирацию.

Модуль ассистента:

- Возможно оснащение до 4-х инструментов
- Слюноотсос пылесос
- Возможность установки полимеризационной лампы
- Шприц-пистолет вода-воздух 6-ти функциональный вода с подогревом
- Возможность установки камеры интраоральной
- Управление функциями установки

Кресло пациента S280P:

- Электро-механический привод кресла
- Максимальная нагрузка 190 кг
- Артикуляционный подголовник
- Левый и правый подлокотники
- Бесшовная обивка СКАИ
- Функция защиты от защемлений



Светильник *Venus*:



- Светодиодный со съёмными автоклавируемыми ручками
- Включение без касания
- 45 000 lux

Стулья:

- Стул врача
- Стул ассистента

Дополнительно:

- Вакуумная помпа Unijet(как опция, при отсутствии централизованной системы аспирации)

