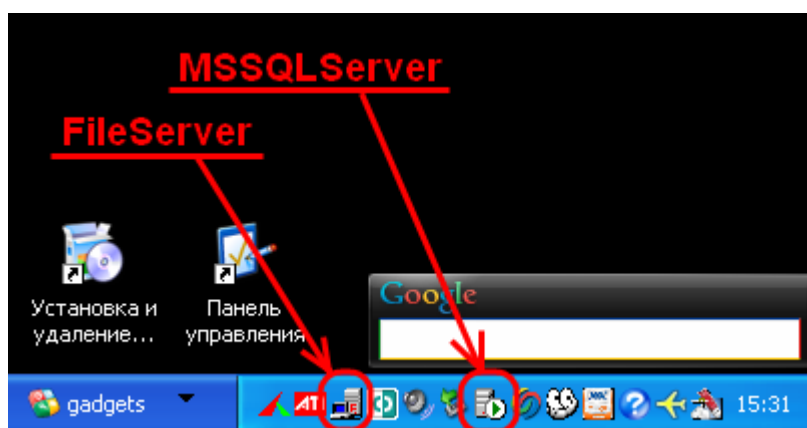


Инструкция для резервного копирования и восстановления базы данных программы EasyDent версии 4

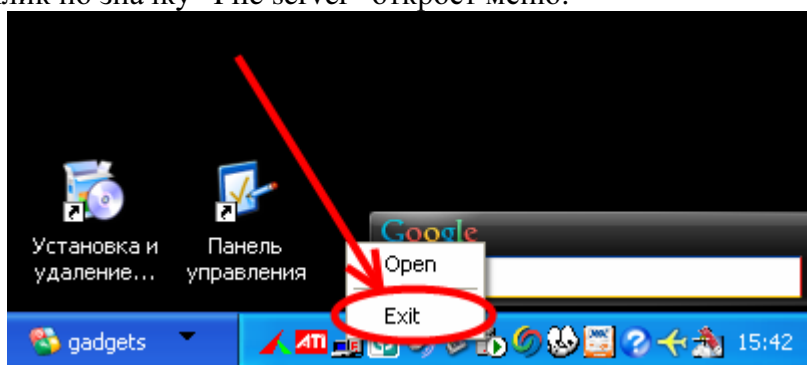
V2.00 2010-03-23

Для резервного копирования базы данных необходимо:

1. В случае, что программа “EasyDent” работает (открыта) необходимо ее закрыть
2. Остановить программы “File server” и “MSSQLServer”
В трее (в правом нижнем углу экрана) находятся значки показывающие их работу.

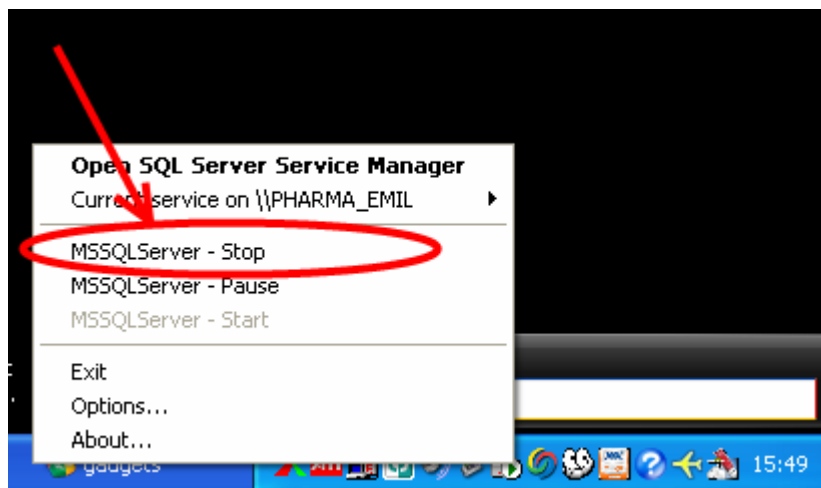


2.1. Правый клик по значку “File server” откроет меню:



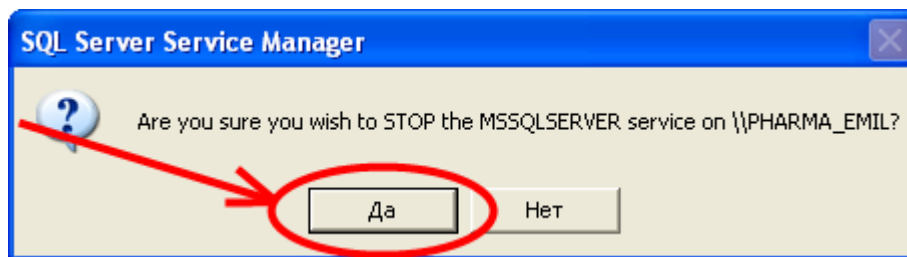
На клавиатуре нажимаем “X” (лат.) или левый клик на пункт “Exit”

2.2. Правый клик по значку “MSSQLServer” откроет меню:



Левый клик на пункт “MSSQLServer - Stop”

Подтверждаем отключение “MSSQLServer”



3. Необходимо сделать резервную копию (скопировать) следующие файлы и папки:

3.1. файлы программы “MSSQLServer”:

TSFD.LDF

TSFD.MDF

Путь к ним: C:\EasyDent4\DB

Примечание: Программа “MSSQLServer” сохраняет виртуальные карты пациентов с информацией: номер карточки, ФИО, адрес, телефон, привязка рентгенограм к карточки и др. Желательно скопировать папку DB целиком - объем файлов небольшой.

3.2. папки с файлами рентгенограмм программы “File server”:

папка Files

по умолчанию путь к ней : C:\EasyDent4\File Server\Files

папка ImageBackUp

по умолчанию путь к ней : C:\EasyDent4\ImageBackUp

Примечание: путь к папкам для сохранения рентгенограм указан в конфигурационных файлах как следует:

путь к папки Files

указан в файле FileServer.ini

путь к папки ImageBackUp

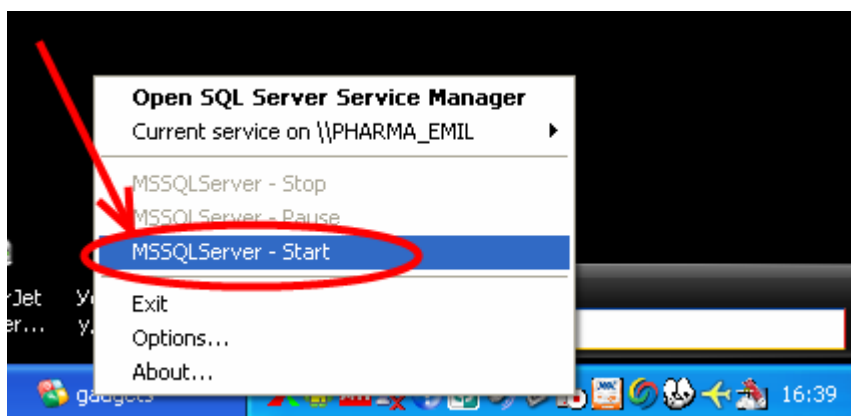
указан в файле Repository.ini

Конфигурационные файлы находятся в папке C:\EasyDent4\File Server

При необходимости папки можно перенести на другой логический (или физический) диск включительно сетевой с внесением изменений в конфигурационных файлов.

4. Необходимо запустить программы “File server” и “MSSQLServer”

4.1. Правый клик по значку “MSSQLServer” откроет меню:



Левый клик на пункт “MSSQLServer - Start”

4.2. Необходимо запустить программу “File server”

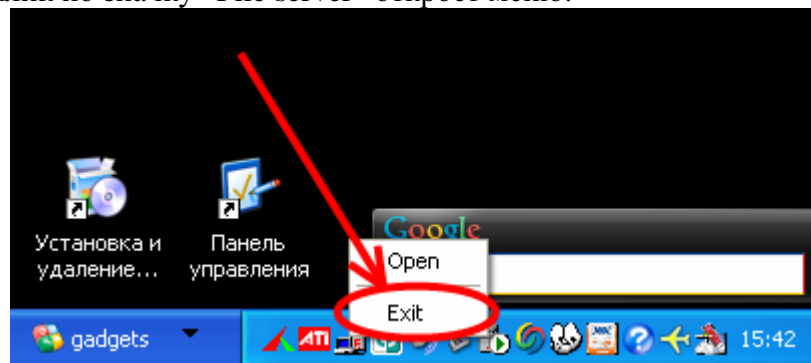
Исполнимый файл FileServer.exe в папке C:\EasyDent4\File Server

Для восстановления базы данных из необходимо:

1. В случае, что программа “EasyDent” работает (открыта) необходимо ее закрыть
2. Остановить программы “File server” и “MSSQLServer”
В трее (в правом нижнем углу экрана) находятся значки показывающие их работу.

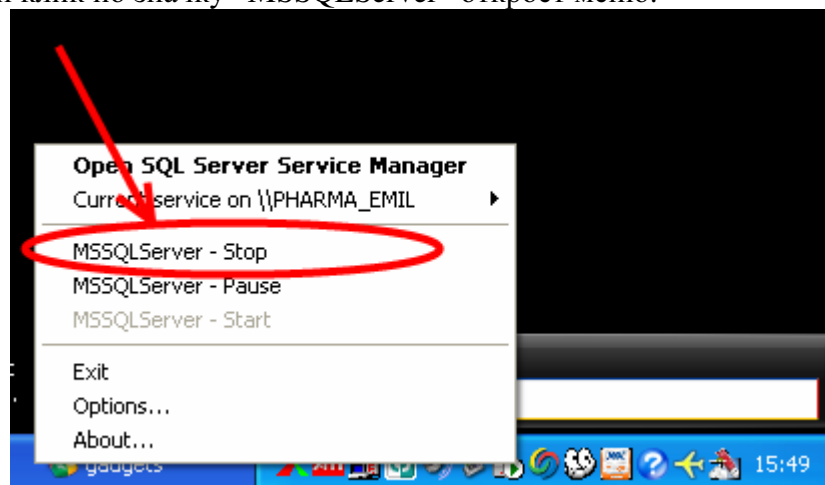


2.1. Правый клик по значку “File server” откроет меню:



На клавиатуре нажимаем “X” (лат.) или левый клик на пункт “Exit”

2.2. Правый клик по значку “MSSQLServer” откроет меню:



Левый клик на пункт “MSSQLServer - Stop”

4. Необходимо из резервной копии копировать с заменой следующие файлы и папки:

4.1. файлы программы “MSSQLServer”:

TSFD.LDF

TSFD.MDF

Путь к ним: C:\EasyDent4\DB

